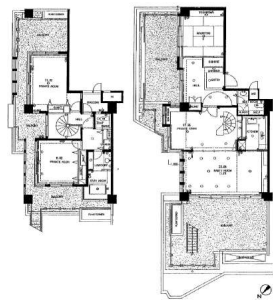




室内はリフォームなしでお使いいただけます福間海岸や宮地嶽神社、光の道を一望できます海岸に沈む夕日や花火大会を独占できます
共用部分にシャワールームあり

物件種目	中古マンション	物件番号	98885045
所在地	福津市 西福間 3丁目 27-25		
沿線・駅・交通	鹿児島本線 福間駅 徒歩23分		
価格	3280万円	建物名	ハウスマニテリゾート福間
間取り	4LDK	専有面積	壁芯160.75m ² (約48.63坪)

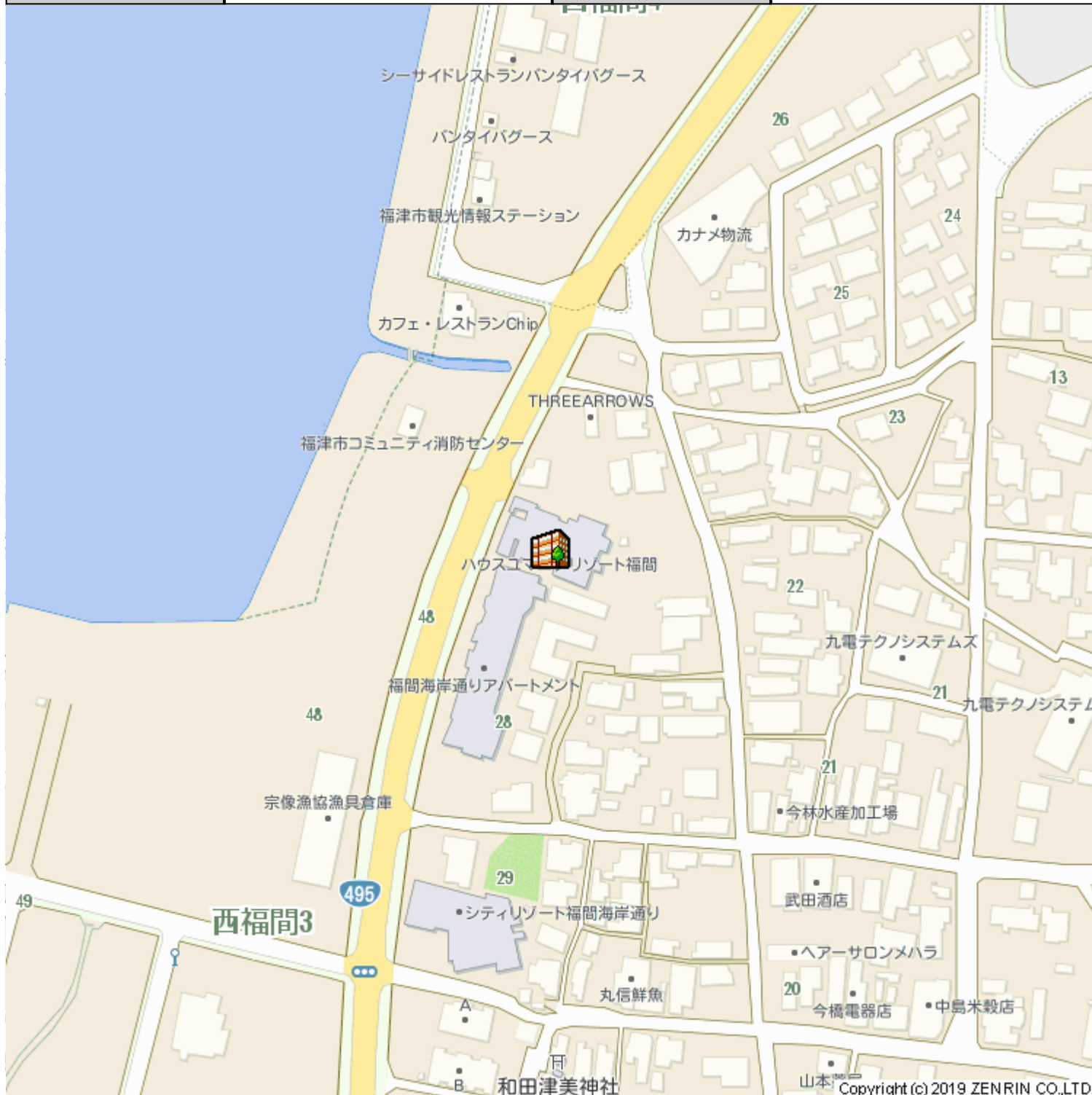


階建・階	地上13階 12-13階部分(入口:12階)	築年月	1991 [H3] 年 10月
建物構造	SRC	建物工法	
用途地域			
土地権利	所有権	借地代	
駐車場	空無	駐車場敷金	
バルコニー	114.38m ²	国土法	
法令制限等			
専有庭面積		建築面積	
延べ面積			
間取り内訳		サービスルーム数	
管理費	30050円	積立金	17940円
総戸数	65戸	現況	空家
条件等		最適用途	
管理形態	全部委託	管理会社	
施工会社		管理方式	巡回管理
引渡し	相談		
小学校区		中学校区	
借地期間		その他一時金	
施設費用			
その他費用			
駐車場 形式・状況			
駐車場備考			
保証金		権利金	
建築確認・確認番号			
設備	トイレ2箇所 温水洗浄便座 システムキッチン カウンターキッチン IHクッキングヒーター バルコニー ルーフバルコニー(114.38m ²) エレベータ 駐輪場 オール電化 LDK15畳以上 浴室に窓 和室有 ワイドバルコニー 全居室収納 玄関収納 押入れ 来客用パーキング		
特記事項	日当たり良好 ムゾネット 角部屋 外観タイル張り リゾート向き パス1坪以上 最上階 眺望良好		

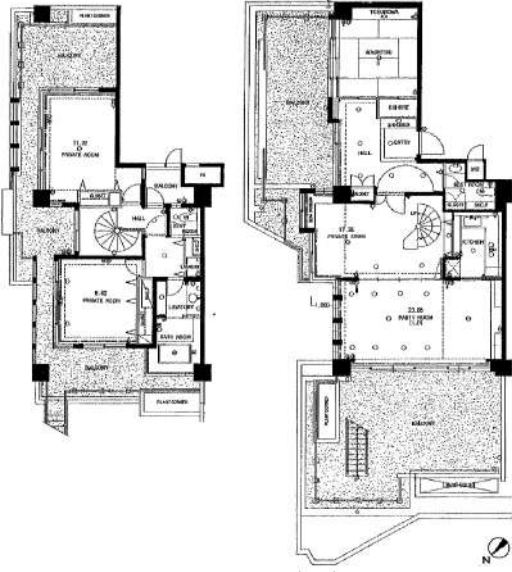
分譲概要			
備考			
取引態様	媒介	情報更新日	2019年12月15日
お問い合わせ先	堤エステート 福岡県福岡市 中央区平尾5丁目4-4 TEL:092-534-7677 FAX:092-534-7688 免許番号:福岡県知事(7)11076 所属協会:(公社)福岡県宅地建物取引業協会		



物件種目	中古マンション	物件番号	98885045
所在地	福津市 西福間 3丁目 27-25		
沿線・駅・交通	鹿児島本線 福間駅 徒歩23分		
価格	3280万円	建物名	ハウスユマニテリゾート福間
間取り	4LDK	専有面積	壁芯160.75m ² (約48.63坪)



物件種目	中古マンション	物件番号	98885045
所在地	福津市 西福間 3丁目 27-25		
沿線・駅・交通	鹿児島本線 福間駅 徒歩23分		
価格	3280万円	建物名	ハウスユニテリゾート福間
間取り	4LDK	専有面積	壁芯160.75m ² (約48.63坪)



物件種目	中古マンション	物件番号	98885045
所在地	福津市 西福間 3丁目 27-25		
沿線・駅・交通	鹿児島本線 福間駅 徒歩23分		
価格	3280万円	建物名	ハウスユマニテリゾート福間
間取り	4LDK	専有面積	壁芯160.75m ² (約48.63坪)

