



東南向きで日当たり良好♪閑静な住宅エリアに築浅注文住宅ができました!無垢材・オール電化・南側バルコニー♪無垢材使用なので室内は温もりのある空間です♪クロス張替え・ハウスクリーニング済み!

物件種目	中古一戸建	物件番号	98849769
所在地	福岡市 早良区 小田部 3丁目		
沿線・駅・交通	福岡市七隈線 次郎丸駅 徒歩23分 福岡市七隈線 賀茂駅 徒歩26分 福岡市七隈線 橋本駅 徒歩29分		
価格	4250万円	土地面積	公簿153.65m ² (約46.48坪)
間取り	4LDK	建物面積	119.41m ² (約36.12坪)



【外観写真】南側開口部なので日当たり良好です♪



【キッチン】白ベースの清潔感あるシステムキッチンです♪



【浴室】ブラウンがアクセントの浴室です。広々でゆっくりくつろげます♪



【その他設備】浴室設備写真です♪充実の設備!



【トイレ】1階部分のトイレです。ゆったりとした広いスペースです♪



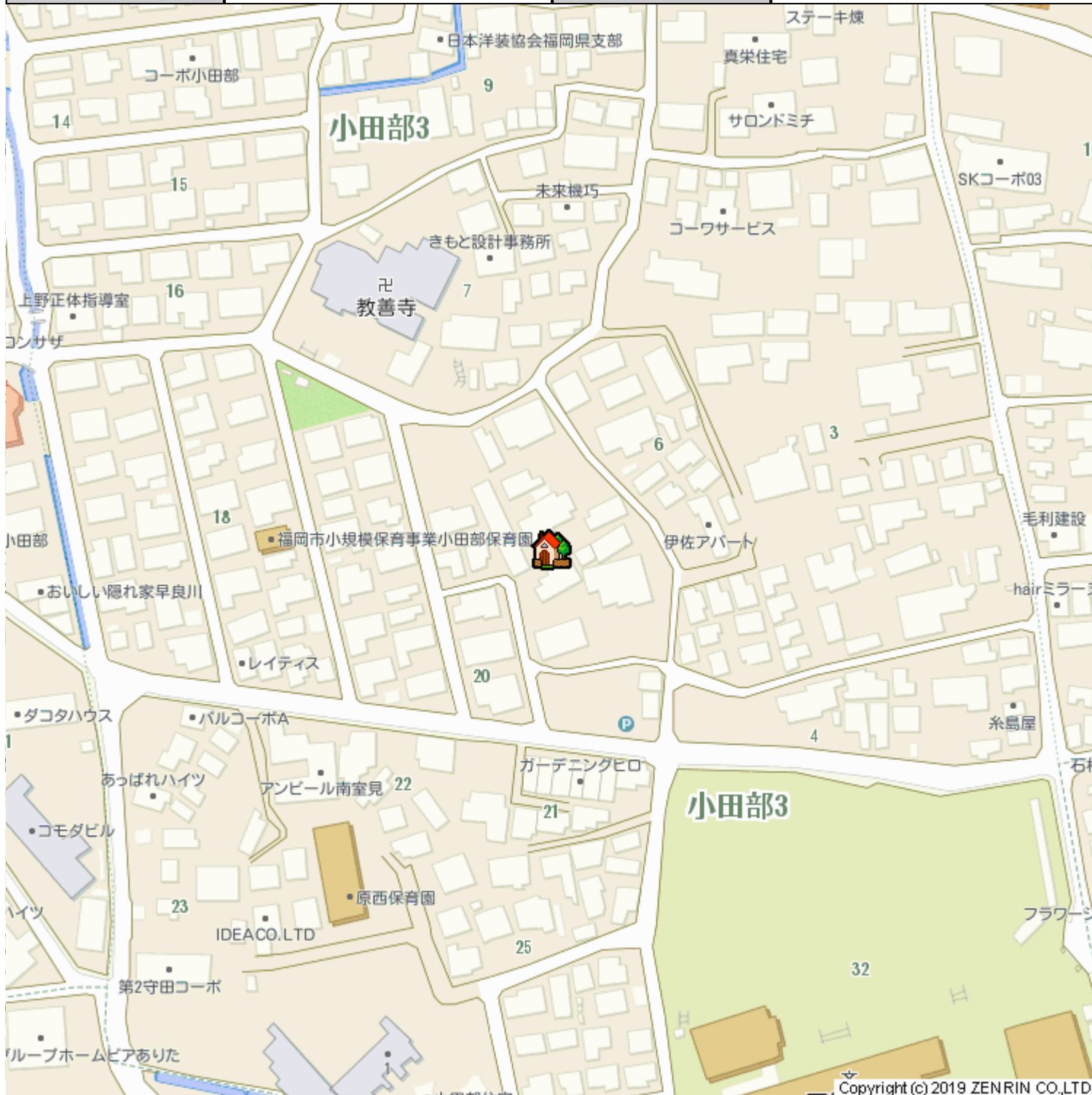
【キッチン】食洗器です。家事の効率化を助けてくれます♪

階建	地上2階	築年月	2017 [H29] 年 3月
建物構造	木造	建物工法	
用途地域	一種中高層		
地目	宅地	都市計画	市街化区域
土地権利	所有権	借地代	
駐車場	有	国土法	
建・容率	60%・100%	現況	空家
条件等		建築確認・確認番号	
地勢	平坦	傾斜地面積	
間取り内訳	LDK21.2/和3/洋8/洋4.5/洋4.5	サービスルーム数	
私道面積	無	引渡し	相談
接道状況詳細			
法令制限等			
小学校区	福岡市立原西小学校 距離870m	中学校区	福岡市立西福岡中学校 距離397m
借地期間		その他一時金	
施設費用		建物部分面積	
その他費用			
駐車場 形式・状況	自走(平置きも含む)		
駐車場備考			
再建築		土地形状	正方形
敷地延長		地域地区	
保証金		権利金	

設備	電気 上水道 下水道 追焚機能 トイレ2箇所 温水洗浄便座 ウォークインクローゼット 床下収納 システムキッチン カウンターキッチン 食器乾燥機 IHクッキングヒーター シャンプードレッサー 浴室乾燥機 デインブルキー 複層ガラス 庭 物置 TVモニタ付きインターホン 24時間換気システム オール電化 省エネ給湯器 防犯セキュリティ シャッター(雨戸) 南庭 南面バルコニー 納戸 浴室に窓 スマートロック タンクレストイレ 浴室暖房 ダブルロックキー 全居室収納 玄関収納 シューズボックス 押入れ 間接照明 ダウンライト リビング階段 キッチンに勝手口 キッチンに窓 3口コンロ以上 ハイサッシ		
特記事項	日当たり良好 閑静住宅街 駐車場2台分		
分譲概要			
備考	<p>おすすめポイント♪</p> <ul style="list-style-type: none"> ■注文住宅の築浅物件 □建築面積35坪以上! ■20帖以上のゆったりリビング □リビング併設のこあがり和室 ■広々のWIC □物置可能なSIC ■南側バルコニー □築浅クロス張替え・ハウスクリーニング済み! ■ペアガラス □閑静な住宅エリア 		
取引態様	媒介	情報更新日	2019年12月13日
お問い合わせ先	<p>堤エステート 福岡県福岡市 中央区平尾5丁目4-4 TEL:092-534-7677 FAX:092-534-7688 免許番号:福岡県知事(7)11076 所属協会:(公社)福岡県宅地建物取引業協会</p>		



物件種目	中古一戸建	物件番号	98849769
所在地	福岡市 早良区 小田部 3丁目		
沿線・駅・交通	福岡市七隈線 次郎丸駅 徒歩23分 福岡市七隈線 賀茂駅 徒歩26分 福岡市七隈線 橋本駅 徒歩29分		
価格	4250万円	土地面積	公簿153.65m ² (約46.48坪)
間取り	4LDK	建物面積	119.41m ² (約36.12坪)



物件種目	中古一戸建	物件番号	98849769
所在地	福岡市 早良区 小田部 3丁目		
沿線・駅・交通	福岡市七隈線 次郎丸駅 徒歩23分 福岡市七隈線 賀茂駅 徒歩26分 福岡市七隈線 橋本駅 徒歩29分		
価格	4250万円	土地面積	公簿153.65m ² (約46.48坪)
間取り	4LDK	建物面積	119.41m ² (約36.12坪)



【外観写真】南側開口部なので日当たり良好です♪



【キッチン】白ベースの清潔感あるシステムキッチンです♪



【浴室】ブラウンがアクセントの浴室です。広々でゆっくりくつろげます♪



【その他設備】浴室設備写真です♪充実の設備！



【トイレ】1階部分のトイレです。ゆったりとした広いスペースです♪



【キッチン】食洗器です。家事の効率化を助けてくれます♪

物件種目	中古一戸建	物件番号	98849769
所在地	福岡市 早良区 小田部 3丁目		
沿線・駅・交通	福岡市七隈線 次郎丸駅 徒歩23分 福岡市七隈線 賀茂駅 徒歩26分 福岡市七隈線 橋本駅 徒歩29分		
価格	4250万円	土地面積	公簿153.65m ² (約46.48坪)
間取り	4LDK	建物面積	119.41m ² (約36.12坪)



【キッチン】広々としたシンクです♪



【キッチン】3口IHコンロです♪火の気がないので、安心ですね♪



【キッチン】キッチンと統一感のあるカップボードです。大収納!



【キッチン】キッチン背面には2帖程のパントリーがあります♪



【TVモニタ付きインターフォン】キッチンからでも浴室の準備、急な来客も対応できます♪



【洗面化粧台】洗面脱衣所に窓有!湿度が上がる場所には換気が大事です♪

物件種目	中古一戸建	物件番号	98849769
所在地	福岡市 早良区 小田部 3丁目		
沿線・駅・交通	福岡市七隈線 次郎丸駅 徒歩23分 福岡市七隈線 賀茂駅 徒歩26分 福岡市七隈線 橋本駅 徒歩29分		
価格	4250万円	土地面積	公簿153.65m ² (約46.48坪)
間取り	4LDK	建物面積	119.41m ² (約36.12坪)



【居間・リビング】木材の梁がアクセントのリビングです♪



【リビングダイニング】東南向きなので、朝日は勿論、二中の日当たりも確保!



【ダイニングキッチン】白ベースに床材、梁のウッドが良いアクセントです♪



【和室】こあがりの和室。こあがり部分は収納になっています。



【防犯設備】ボタン一つで施錠できる、スマートキー♪両手に荷物、問題なし!



【収納】4帖程のSIC♪ベビーカー・ゴルフバック等の置場にどうぞ!

物件種目	中古一戸建	物件番号	98849769
所在地	福岡市 早良区 小田部 3丁目		
沿線・駅・交通	福岡市七隈線 次郎丸駅 徒歩23分 福岡市七隈線 賀茂駅 徒歩26分 福岡市七隈線 橋本駅 徒歩29分		
価格	4250万円	土地面積	公簿153.65m ² (約46.48坪)
間取り	4LDK	建物面積	119.41m ² (約36.12坪)



【玄関】解放感のある玄関スペース♪



【玄関】玄関には造作棚完備!



【寝室】8帖程の主寝室です♪朝日がひっきりと入ります!



【ウォークインクローゼット】主寝室に併設のWIC♪コートなど長い洋服でも問題ありません!



【バルコニー】主寝室併設のダウンライト付きバルコニー

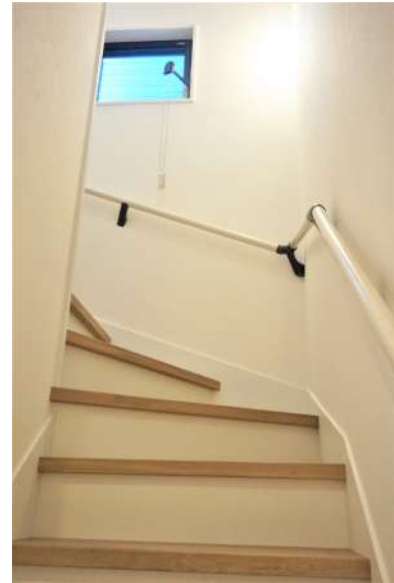


【子供部屋】4.5帖+収納の洋室が2部屋♪

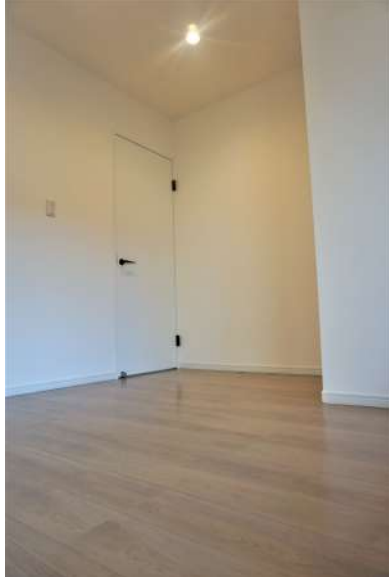
物件種目	中古一戸建	物件番号	98849769
所在地	福岡市 早良区 小田部 3丁目		
沿線・駅・交通	福岡市七隈線 次郎丸駅 徒歩23分 福岡市七隈線 賀茂駅 徒歩26分 福岡市七隈線 橋本駅 徒歩29分		
価格	4250万円	土地面積	公簿153.65m ² (約46.48坪)
間取り	4LDK	建物面積	119.41m ² (約36.12坪)



【収納】4.5帖の洋室部分のクローゼットです！



【その他内観】階段にも窓があります！



【その他内観】階段上がってすぐの2階部分写真♪



【収納】リビングダイニングにも大型収納♪



【間取り図】1F南側には広々リビング、2F南側には広々バルコニー