

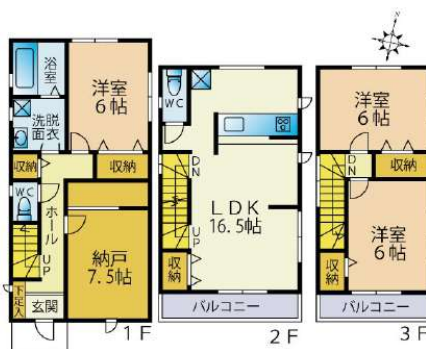


荒江三丁目の立地に、築1年の一戸建ができました!建物内ご案内できます!

物件種目	中古一戸建	物件番号	98870919
所在地	福岡市 早良区 荒江 3丁目		
沿線・駅・交通	福岡市空港線 藤崎駅 徒歩22分 福陵町バス停 徒歩3分		
価格	3280万円	土地面積	公簿100.44m ² (約30.38坪)
間取り	3SLDK	建物面積	101.01m ² (約30.56坪)



【現況外観写真】現地(2019年10月)撮影



【間取り図】LDKは広々16.5帖!



【外観写真】現地(2019年10月)撮影 駐車スペース2台分(縦列駐車)。

階建	地上3階	築年月	2019 [H31] 年 2月
建物構造	木造	建物工法	
用途地域	二種中高層		
地目	宅地	都市計画	市街化区域
土地権利	所有権	借地代	
駐車場	有 駐車場無料	国土法	
建・容率	60%・150%	現況	所有者居住中
条件等		建築確認・確認番号	
地勢		傾斜地面積	
間取り内訳	洋6/洋6/洋6/LDK16.5/S7.5	サービスルーム数	
私道面積	無	引渡し	相談
接道状況詳細	一方 【内訳】 ●東 幅6m 公道 接面2.7m		
法令制限等			
小学校区	福岡市立原小学校 距離400m	中学校区	福岡市立原中央中学校 距離460m
借地期間		その他一時金	
施設費用		建物部分面積	1階部分 41.4m ² 、2階部分 33.12m ² 、3階部分 26.49m ²
その他費用			
駐車場 形式・状況			
駐車場備考	駐車スペース2台分(縦列駐車。駐車場サイズについては現地をご確認願います。)		
再建築		土地形状	旗竿状等
敷地延長		地域地区	
保証金		権利金	
設備	トイレ2箇所 南面バルコニー 全居室収納		
特記事項	日当たり良好 駐車場2台分 駐車場2台無料		
分譲概要			
備考			
取引態様	媒介	情報更新日	2019年12月12日
お問い合わせ先	堤エステート 福岡県福岡市 中央区平尾5丁目4-4 TEL:092-534-7677 FAX:092-534-7688 免許番号:福岡県知事(7)11076 所属協会:(公社)福岡県宅地建物取引業協会		

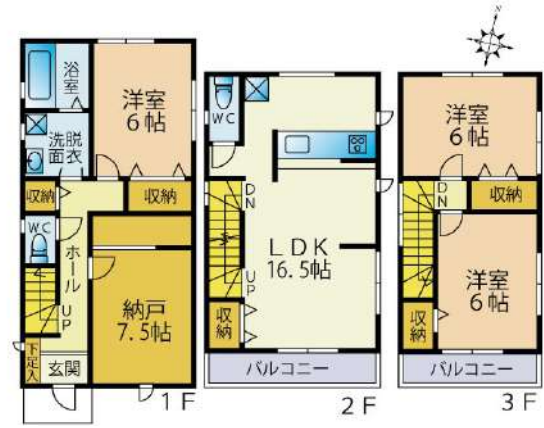
物件種目	中古一戸建	物件番号	98870919
所在地	福岡市 早良区 荒江 3丁目		
沿線・駅・交通	福岡市空港線 藤崎駅 徒歩22分 福陵町バス停 徒歩3分		
価格	3280万円	土地面積	公簿100.44m ² (約30.38坪)
間取り	3SLDK	建物面積	101.01m ² (約30.56坪)



【現況外観写真】現地(2019年10月)撮影



【外観写真】現地(2019年10月)撮影 駐車スペース2台分(縦列駐車)。



【間取り図】LDKは広々16.5帖!