

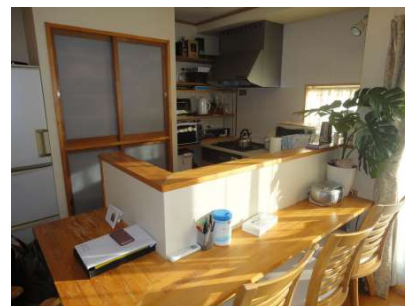


二世帯住宅 閑静な住宅地 建物状況調査済2階には、広い屋根裏収納もあります。

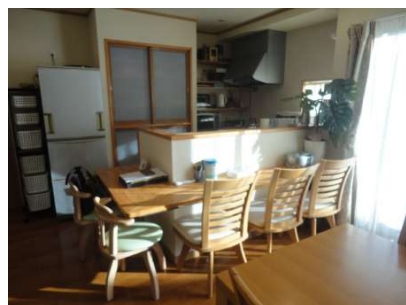
物件種目	中古一戸建	物件番号	98882622
所在地	福岡市 中央区 谷 1丁目		
沿線・駅・交通	福岡市七隈線 六本松駅 徒歩8分 福岡市七隈線 桜坂駅 徒歩6分		
価格	<b>6480万円</b>	土地面積	実測140.01m <sup>2</sup> (約42.35坪)
間取り	5SLDK	建物面積	131.3m <sup>2</sup> (約39.72坪)



【外観写真】



【キッチン】1F



【リビングダイニング】1F



【キッチン】1F



【キッチン】1F

階建	地上2階	築年月	2006 [H18] 年 4月
建物構造	木造	建物工法	
用途地域	一種中高層		
地目	宅地	都市計画	市街化区域
土地権利	所有権	借地代	
駐車場	有	国土法	
建・容率	60%・150%	現況	所有者居住中
条件等		建築確認・確認番号	
地勢	平坦	傾斜地面積	
間取り内訳	LDK12.9/洋7.2/洋6.5/S/LDK13.5 /洋6.2/洋5.4/洋5.9	サービスルーム数	
私道面積		引渡し	相談
接道状況詳細	一方 【内訳】 ●北 幅5.6m 公道 接面10.7m		
法令制限等			
小学校区	福岡市立草ヶ江小学校 距離800m	中学校区	福岡市立城西中学校 距離1500m
借地期間		その他一時金	
施設費用		建物部分面積	1階部分 65.25m <sup>2</sup> 、2階部分 66.05m <sup>2</sup>
その他費用			
駐車場 形式・状況			
駐車場備考			
再建築		土地形状	
敷地延長		地域地区	
保証金		権利金	
設備	都市ガス 電気 上水道 下水道 トイレ2箇所 温水洗浄便座 納戸 浴室に窓 屋根裏収納 シューズボックス キッチンに窓 3口コンロ以上		
特記事項			

分譲概要			
備考	二世帯住宅 2019年6月14日建物状況調査済。(指摘事項修繕済、既存住宅瑕疵保険未加入) 現地案内を希望されるお客様は、前日までにご一報下さい。		
取引態様	媒介	情報更新日	2019年12月08日
お問い合わせ先	<b>堤エステート</b> 福岡県福岡市 中央区平尾5丁目4-4 <b>TEL:092-534-7677</b> FAX:092-534-7688 免許番号:福岡県知事(7)11076 所属協会:(公社)福岡県宅地建物取引業協会		

物件種目	中古一戸建	物件番号	98882622
所在地	福岡市 中央区 谷 1丁目		
沿線・駅・交通	福岡市七隈線 六本松駅 徒歩8分 福岡市七隈線 桜坂駅 徒歩6分		
価格	<b>6480万円</b>	土地面積	実測140.01m <sup>2</sup> (約42.35坪)
間取り	5SLDK	建物面積	131.3m <sup>2</sup> (約39.72坪)



【外観写真】



【キッチン】1F



【リビングダイニング】1F



【キッチン】1F



【キッチン】1F

物件種目	中古一戸建	物件番号	98882622
所在地	福岡市 中央区 谷 1丁目		
沿線・駅・交通	福岡市七隈線 六本松駅 徒歩8分 福岡市七隈線 桜坂駅 徒歩6分		
価格	<b>6480万円</b>	土地面積	実測140.01m <sup>2</sup> (約42.35坪)
間取り	5SLDK	建物面積	131.3m <sup>2</sup> (約39.72坪)



【洋室】1F



【洋室】1F



【洋室】1F



【洋室】1F



【収納】1F納戸



【収納】1F納戸

物件種目	中古一戸建	物件番号	98882622
所在地	福岡市 中央区 谷 1丁目		
沿線・駅・交通	福岡市七隈線 六本松駅 徒歩8分 福岡市七隈線 桜坂駅 徒歩6分		
価格	<b>6480万円</b>	土地面積	実測140.01m <sup>2</sup> (約42.35坪)
間取り	5SLDK	建物面積	131.3m <sup>2</sup> (約39.72坪)



【浴室】1F



【脱衣場】1F



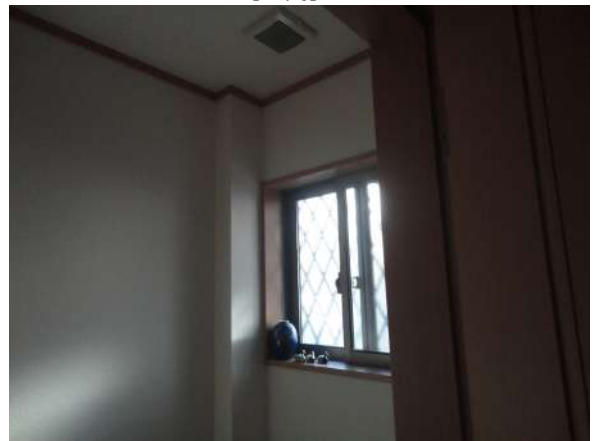
【洗面化粧台】1F



【玄関】1F

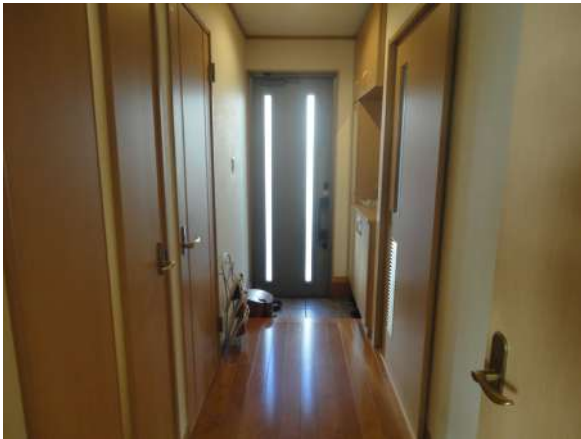


【トイレ】1F



【トイレ】1F

物件種目	中古一戸建	物件番号	98882622
所在地	福岡市 中央区 谷 1丁目		
沿線・駅・交通	福岡市七隈線 六本松駅 徒歩8分 福岡市七隈線 桜坂駅 徒歩6分		
価格	<b>6480万円</b>	土地面積	実測140.01m <sup>2</sup> (約42.35坪)
間取り	5SLDK	建物面積	131.3m <sup>2</sup> (約39.72坪)



【玄関】1F



【キッチン】2F



【キッチン】2F



【キッチン】2F



【キッチン】2F



【洋室】2F

物件種目	中古一戸建	物件番号	98882622
所在地	福岡市 中央区 谷 1丁目		
沿線・駅・交通	福岡市七隈線 六本松駅 徒歩8分 福岡市七隈線 桜坂駅 徒歩6分		
価格	<b>6480万円</b>	土地面積	実測140.01m <sup>2</sup> (約42.35坪)
間取り	5SLDK	建物面積	131.3m <sup>2</sup> (約39.72坪)



【居間・リビング】2F



【洋室】2F



【洋室】2F



【洋室】2F



【浴室】2F



【脱衣場】2F

物件種目	中古一戸建	物件番号	98882622
所在地	福岡市 中央区 谷 1丁目		
沿線・駅・交通	福岡市七隈線 六本松駅 徒歩8分 福岡市七隈線 桜坂駅 徒歩6分		
価格	<b>6480万円</b>	土地面積	実測140.01m <sup>2</sup> (約42.35坪)
間取り	5SLDK	建物面積	131.3m <sup>2</sup> (約39.72坪)



【洗面化粧台】2F



【トイレ】2F



【収納】2F屋根裏収納



【収納】2F屋根裏収納



【玄関】2F



【玄関】2F

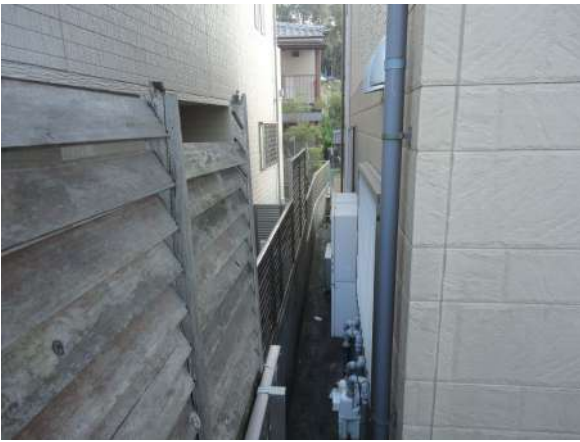
物件種目	中古一戸建	物件番号	98882622
所在地	福岡市 中央区 谷 1丁目		
沿線・駅・交通	福岡市七隈線 六本松駅 徒歩8分 福岡市七隈線 桜坂駅 徒歩6分		
価格	<b>6480万円</b>	土地面積	実測140.01m <sup>2</sup> (約42.35坪)
間取り	5SLDK	建物面積	131.3m <sup>2</sup> (約39.72坪)



【玄関】2F



【現況写真】2F



【現況写真】



【外観写真】



【現況写真】



【前面道路含む現地写真】

物件種目	中古一戸建	物件番号	98882622
所在地	福岡市 中央区 谷 1丁目		
沿線・駅・交通	福岡市七隈線 六本松駅 徒歩8分 福岡市七隈線 桜坂駅 徒歩6分		
価格	<b>6480万円</b>	土地面積	実測140.01m <sup>2</sup> (約42.35坪)
間取り	5SLDK	建物面積	131.3m <sup>2</sup> (約39.72坪)



【前面道路含む現地写真】