



三面バルコニーの角部屋で陽当たり良好!2階のお部屋で階下は駐車場だから元気なちびっ子ファミリーも足音を気にする必要がありません(^^♪ハウスクリーニング済なのですぐに居住できます♪

|         |                                     |      |                               |
|---------|-------------------------------------|------|-------------------------------|
| 物件種目    | 中古マンション                             | 物件番号 | 98876683                      |
| 所在地     | 福岡市 南区 野多目 3丁目 2-6                  |      |                               |
| 沿線・駅・交通 | 西鉄天神大牟田線 大橋駅 バス26分 レークヒルズ中央バス停 徒歩1分 |      |                               |
| 価格      | <b>2100万円</b>                       | 建物名  | レークヒルズ野多目6番館 201              |
| 間取り     | 3LDK                                | 専有面積 | 78.58m <sup>2</sup> (約23.77坪) |



【リビングダイニング】4LDKを3LDKに変更しました



【間取り図】4LDKを3LDKに変更、三面バルコニーの角部屋



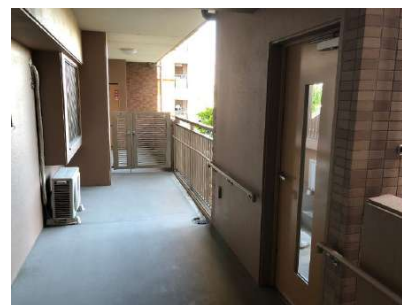
【外観写真】南区屈指の大型マンション・レークヒルズ野多目6番館



【エントランス(外)]ホテルの入口のようなエントランス入口



【外観写真】お部屋は2階、階下は駐車場です



【その他共用部】お部屋のそばには駐車場にすぐ行ける階段の出入口があります

|           |  |          |                   |
|-----------|--|----------|-------------------|
| 階建・階      | 地上14階 地下1階2階部分                                   | 築年月      | 2006 [H18] 年 2月   |
| 建物構造      | SRC  | 建物工法     |                   |
| 用途地域      | 一種中高層  |          |                   |
| 土地権利      | 所有権  | 借地代      |                   |
| 駐車場       | 空有   | 駐車場敷金    |                   |
| バルコニー     | 西北東 27.42m <sup>2</sup> (バルコニーは西側・北側(勝手口側)・東側です) | 国土法      |                   |
| 法令制限等     |  |          |                   |
| 専有庭面積     |  | 建築面積     |                   |
| 延べ面積      |  |          |                   |
| 間取り内訳     | LDK18.7/和6/洋6/洋5.1                               | サービスルーム数 |                   |
| 管理費       | 5600円  | 積立金      | 7900円             |
| 総戸数       | 164戸   | 現況       | 空家                |
| 条件等       |  | 最適用途     |                   |
| 管理形態      | 全部委託   | 管理会社     | 大和ライフネクスト株式会社     |
| 施工会社      |  | 管理方式     | 日勤管理              |
| 引渡し       | 即時   |          |                   |
| 小学校区      | 福岡市立野多目小学校 距離800m                                | 中学校区     | 福岡市立三宅中学校 距離2300m |
| 借地期間      |  | その他一時金   | 団地修繕維持費用積立: 1410円 |
| 施設費用      |  |          |                   |
| その他費用     |  |          |                   |
| 駐車場 形式・状況 | 自走(平置きも含む)                                       |          |                   |
| 駐車場備考     | 駐車場は1部屋につき1台分確保、金額は場所により4,000~8,000円台/月となります     |          |                   |
| 保証金       |  | 権利金      |                   |
| 建築確認・確認番号 |  |          |                   |

|         |  |       |             |
|---------|--|-------|-------------|
| 設備      | 都市ガス 給湯 追焚機能 温水洗浄便座 CATV 収納スペース システムキッチン 室内洗濯機置場 浴室乾燥機 照明器具付き バルコニー 3面バルコニー エレベータ オートロック TVモニタ付きインターホン 宅配ボックス 駐輪場 バイク置場(屋外) 独立洗面脱衣所 火災報知機 LDK15畳以上 浴室に窓 和室有 全居室収納 玄関収納 シューズボックス 天袋 押入れ 3口コンロ以上 アルコーブ 来客用パーキング  |       |             |
| 特記事項    | 日当たり良好 閑静住宅街 角部屋 ペット不可 間取り変更可能   |       |             |
| 分譲概要    |  |       |             |
| 備考      | <p>三面バルコニー角部屋、広々LDKの住まい<br/> 福岡市南区屈指の大型マンションレークヒルズ野多目、その中でも新しい6番館のお部屋<br/> 大型マンションなので戸数も多いため管理費・積立金も手頃です<br/> お部屋は2階、階下は駐車場なのでお子様の足音を気にする必要がありません<br/> お部屋の入口そばには駐車場やバス停にすぐ行ける階段の出入口があり便利です</p> <p>お部屋の前には広々ポーチがありベビーカーなども置いて便利です<br/> 玄関には大型シューズBOX完備、明り取りの窓もあるので明るいスペース<br/> 廊下には棚の付いた収納も完備<br/> もともと4LDKを3LDKに間取変更したので広々としています<br/> LDKは18.7帖、角部屋なので明るいお部屋です<br/> LDKは遊歩道脇の緑のある擁壁に面しているので人の視線も気になりません<br/> ゆとりある西側バルコニー<br/> キッチンには東側バルコニーに面した勝手口付き<br/> LDKの横はごろりと横になれる6帖和室<br/> 6帖洋室の東側には駐車場に面したバルコニーとクローゼット付<br/> 5.1帖洋室には出窓とクローゼット付き<br/> 浴室には小窓と浴室乾燥機が完備しています<br/> ハウスクリーニング済なのですぐに居住できます</p> <p>-- 駐車場について --<br/> 駐車場は1部屋につき1台分を確保しています<br/> 場所によって金額が違い、4,000～8,000円台/月となっています<br/> 駐車場は全て平置きなので出し入れに便利です<br/> 来客用駐車場も完備しています</p> <p>-----</p> <p>★当社サイトに物件情報掲載中★<br/> ★より多くの室内写真を掲載しています★<br/> ↓物件詳細は下記URLをコピーしてアクセス<br/> <a href="https://www.tsutsumi-estate.com/191119lakehillsnotame6/">https://www.tsutsumi-estate.com/191119lakehillsnotame6/</a></p> <p>-----</p> <p>売るだけではない、まずは購入前にコンサルティング[みのたけ家]を実施<br/> FPの資格を持つ代表がお客様のライフプランに適した資金計画を提案します<br/> ↓詳細はこちら<br/> <a href="https://www.tsutsumi-estate.com/minotakeya/">https://www.tsutsumi-estate.com/minotakeya/</a></p> <p>-----</p> |       |             |
| 取引態様    | 専任媒介   | 情報更新日 | 2019年12月03日 |
| お問い合わせ先 | <b>堤エステート</b><br>担当:堤 猛雄 TEL:092-534-7677 MAIL:info@tsutsumi-estate.com<br>福岡県福岡市 中央区平尾5丁目4-4<br><b>TEL:092-534-7677</b> FAX:092-534-7688<br>免許番号:福岡県知事(7)11076 所属協会:(公社)福岡県宅地建物取引業協会  |       |             |



|         |                                     |      |                  |
|---------|-------------------------------------|------|------------------|
| 物件種目    | 中古マンション                             | 物件番号 | 98876683         |
| 所在地     | 福岡市 南区 野多目 3丁目 2-6                  |      |                  |
| 沿線・駅・交通 | 西鉄天神大牟田線 大橋駅 バス26分 レークヒルズ中央バス停 徒歩1分 |      |                  |
| 価格      | <b>2100万円</b>                       | 建物名  | 레이크ヒルズ野多目6番館 201 |
| 間取り     | 3LDK                                | 専有面積 | 78.58㎡ (約23.77坪) |



【リビングダイニング】4LDKを3LDKに変更しました



【間取り図】4LDKを3LDKに変更、三面バルコニーの角部屋



【外観写真】南区屈指の大型マンション・레이크ヒルズ野多目6番館



【エントランス(外)】ホテルの入口のようなエントランス入口



【外観写真】お部屋は2階、階下は駐車場です



【その他共用部】お部屋のそばには駐車場にすぐ行ける階段の出入口があります

|         |                                     |      |                  |
|---------|-------------------------------------|------|------------------|
| 物件種目    | 中古マンション                             | 物件番号 | 98876683         |
| 所在地     | 福岡市 南区 野多目 3丁目 2-6                  |      |                  |
| 沿線・駅・交通 | 西鉄天神大牟田線 大橋駅 バス26分 レークヒルズ中央バス停 徒歩1分 |      |                  |
| 価格      | <b>2100万円</b>                       | 建物名  | 레이크ヒルズ野多目6番館 201 |
| 間取り     | 3LDK                                | 専有面積 | 78.58㎡ (約23.77坪) |



【玄関】専用ポーチの付いたお部屋の玄関



【玄関】玄関前のポーチはベビーカーや自転車も置ける広々スペース



【玄関】玄関収納もたっぷりです



【リビングダイニング】角部屋で明るいお部屋です



【リビングダイニング】広々リビングダイニング



【和室】ごろりと横になれる和室もうれしいですよ

|         |                                     |      |                               |
|---------|-------------------------------------|------|-------------------------------|
| 物件種目    | 中古マンション                             | 物件番号 | 98876683                      |
| 所在地     | 福岡市 南区 野多目 3丁目 2-6                  |      |                               |
| 沿線・駅・交通 | 西鉄天神大牟田線 大橋駅 バス26分 レークヒルズ中央バス停 徒歩1分 |      |                               |
| 価格      | <b>2100万円</b>                       | 建物名  | 레이크ヒルズ野多目6番館 201              |
| 間取り     | 3LDK                                | 専有面積 | 78.58m <sup>2</sup> (約23.77坪) |



【キッチン】キッチンには勝手口が付いています



【バルコニー】西側の余裕あるメインバルコニー



【洋室】6帖洋室



【バルコニー】6帖洋室にある東側のバルコニーの眺望、駐車場側です



【洋室】5.1帖洋室



【洗面化粧台】大きな鏡と棚の付いた洗面所

|         |                                     |      |                               |
|---------|-------------------------------------|------|-------------------------------|
| 物件種目    | 中古マンション                             | 物件番号 | 98876683                      |
| 所在地     | 福岡市 南区 野多目 3丁目 2-6                  |      |                               |
| 沿線・駅・交通 | 西鉄天神大牟田線 大橋駅 バス26分 レークヒルズ中央バス停 徒歩1分 |      |                               |
| 価格      | <b>2100万円</b>                       | 建物名  | レークヒルズ野多目6番館 201              |
| 間取り     | 3LDK                                | 専有面積 | 78.58m <sup>2</sup> (約23.77坪) |



【浴室】小窓と浴室乾燥機の付いた浴室