



2013年5月築 角部屋4LDKです。修猷館高校や城南高校を擁する第6学区小学校・中学校も徒歩10分以内に集積し、子育てに最適な環境です!!

物件種目	中古マンション	物件番号	98807386
所在地	福岡市 早良区 原 1丁目 2-26		
沿線・駅・交通	福岡市空港線 藤崎駅 徒歩11分 弥生二丁目バス停 徒歩3分		
価格	3980万円	建物名	クラブエイリック藤崎南ザ・テラス
間取り	4LDK	専有面積	壁芯93.55㎡ (約28.30坪)



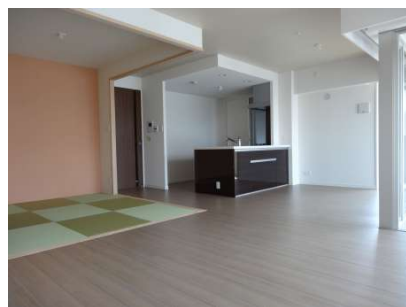
【外観写真】



【間取り図】



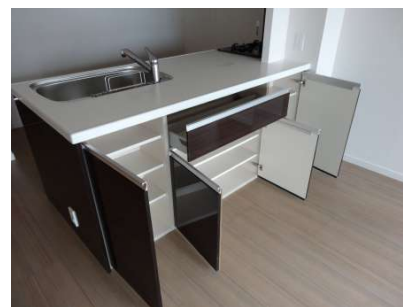
【洗面化粧台】



【リビングダイニング】



【バルコニー】



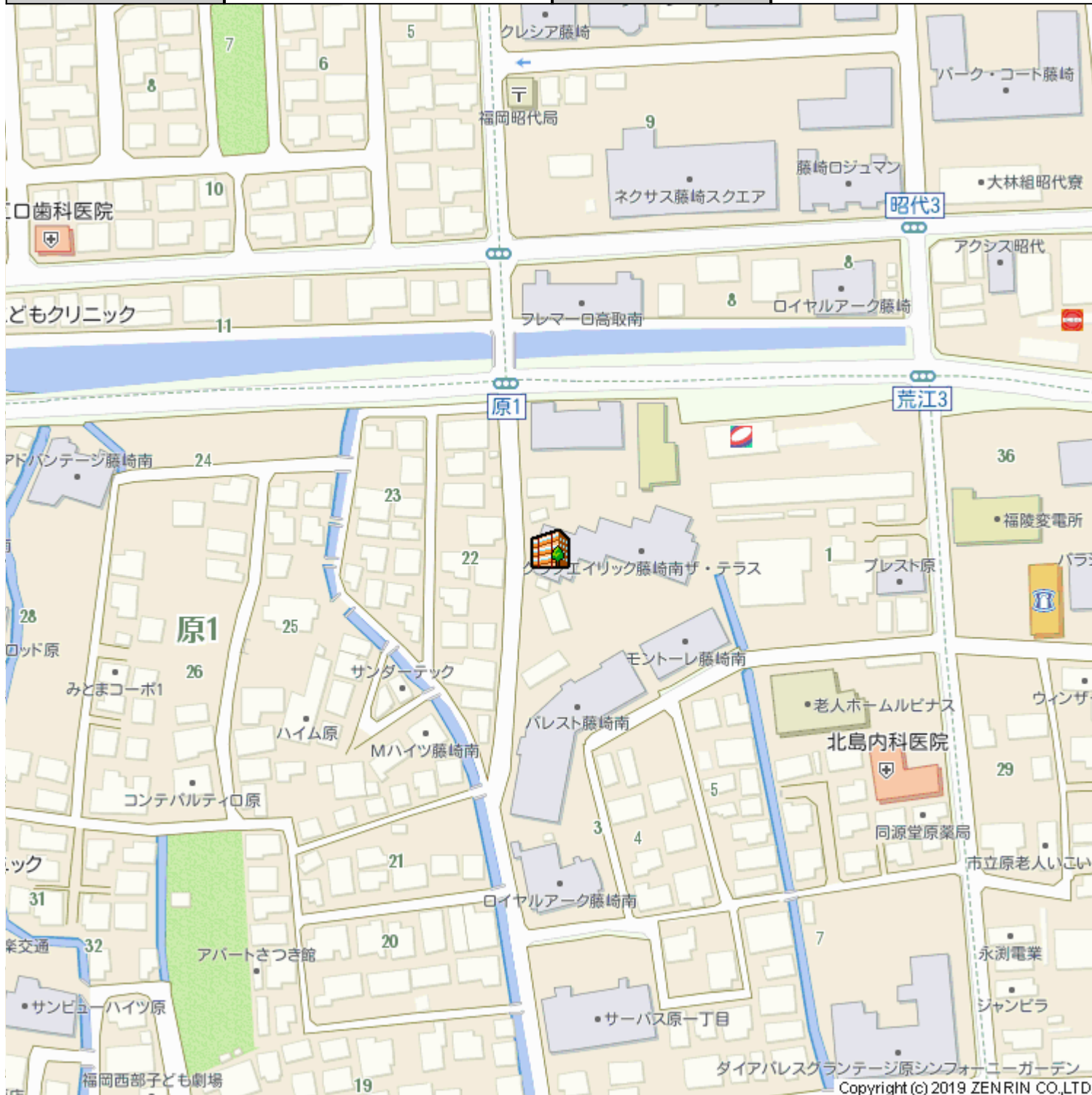
【キッチン】

階建・階	地上9階 4階部分	築年月	2013 [H25] 年 5月
建物構造	RC	建物工法	
用途地域	一種住居		
土地権利	所有権	借地代	
駐車場	空有	駐車場敷金	
バルコニー	南 32.15㎡	国土法	
法令制限等			
専有庭面積		建築面積	1069.87㎡
延べ面積	4944.59㎡		
間取り内訳	洋7/洋5.3/洋5/和4.5/LDK17.1	サービスルーム数	
管理費	9450円	積立金	11230円
総戸数	43戸	現況	空家
条件等		最適用途	
管理形態	全部委託	管理会社	グローバルコミュニティ株式会社
施工会社	九州建設株式会社	管理方式	日勤管理
引渡し	相談		
小学校区	福岡市立原小学校 距離560m	中学校区	福岡市立原中央中学校 距離400m
借地期間		その他一時金	
施設費用			
その他費用	町内会費:300円 / 月		
駐車場 形式・状況			
駐車場備考			
保証金		権利金	
建築確認・確認番号			

設備	都市ガス 給湯 追焚機能 BS端子 CS ウォークインクローゼット システムキッチン バルコニー 2面バルコニー トランクルーム エレベータ オートロック TVモニタ付きインターホン 宅配ボックス 駐輪場 24時間換気システム 24時間セキュリティ バイク置場(屋外) 防犯カメラ 防犯セキュリティ 火災報知機 LDK15畳以上 オート バス ダブルロックキー 3口コンロ以上 敷地内ゴミ置き場		
特記事項	ペット相談 角部屋 外観タイル張り 南向き		
分譲概要			
備考	<ul style="list-style-type: none"> ・2013年5月建築 ・9階建て4階部分、角部屋 ・2面採光 フルオープンサッシ ・トランクルーム付き ・浴室、洗面所に窓有り ・ペットの飼育可(管理規約の範囲内) <p>問い合わせはこちらまで:092-292-2085</p>		
取引態様	媒介	情報更新日	2019年11月29日
お問い合わせ先	堤エステート 福岡県福岡市 中央区平尾5丁目4-4 TEL:092-534-7677 FAX:092-534-7688 免許番号:福岡県知事(7)11076 所属協会:(公社)福岡県宅地建物取引業協会		



物件種目	中古マンション	物件番号	98807386
所在地	福岡市 早良区 原 1丁目 2-26		
沿線・駅・交通	福岡市空港線 藤崎駅 徒歩11分 弥生二丁目バス停 徒歩3分		
価格	3980万円	建物名	クラブエイリック藤崎南ザ・テラス
間取り	4LDK	専有面積	壁芯93.55㎡ (約28.30坪)



物件種目	中古マンション	物件番号	98807386
所在地	福岡市 早良区 原 1丁目 2-26		
沿線・駅・交通	福岡市空港線 藤崎駅 徒歩11分 弥生二丁目バス停 徒歩3分		
価格	3980万円	建物名	クラブエイリック藤崎南ザ・テラス
間取り	4LDK	専有面積	壁芯93.55m ² (約28.30坪)



【外観写真】



【間取り図】



【洗面化粧台】



【リビングダイニング】



【バルコニー】



【キッチン】

物件種目	中古マンション	物件番号	98807386
所在地	福岡市 早良区 原 1丁目 2-26		
沿線・駅・交通	福岡市空港線 藤崎駅 徒歩11分 弥生二丁目バス停 徒歩3分		
価格	3980万円	建物名	クラブエイリック藤崎南ザ・テラス
間取り	4LDK	専有面積	壁芯93.55m ² (約28.30坪)



【その他設備】バルコニーにトランクルーム



【キッチン】食洗器付き



【浴室】



【和室】



【トイレ】