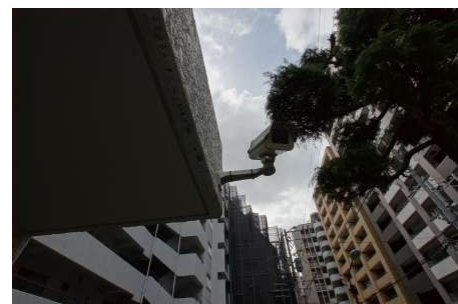




物件種目	中古マンション	物件番号	98867077
所在地	福岡市 中央区 薬院 3丁目		
沿線・駅・交通	西鉄天神大牟田線 薬院駅 徒歩5分 福岡市七隈線 薬院大通駅 徒歩5分 薬院大通バス停 徒歩5分		
価格	1790万円	建物名	薬院パーク・ファミリア
間取り	3LDK	専有面積	78.23m ² (約23.66坪)



階建・階	地上10階 4階部分	築年月	1980 [S55] 年 7月
建物構造	SRC	建物工法	
用途地域	商業		
土地権利	所有権	借地代	
駐車場		駐車場敷金	
バルコニー	南 8.91m ²	国土法	
法令制限等			
専有庭面積		建築面積	
延べ面積			
間取り内訳		サービスルーム数	
管理費	9063円	積立金	10910円
総戸数		現況	所有者居住中
条件等		最適用途	
管理形態	全部委託 管理組合有	管理会社	株式会社ファビルス
施工会社	三井建設株式会社	管理方式	自主管理
引渡し	相談		
小学校区		中学校区	
借地期間		その他一時金	
施設費用			
その他費用			
駐車場 形式・状況			
駐車場備考			
保証金		権利金	
建築確認・確認番号			
設備			
特記事項			
分譲概要			

備考	MHF23642		
取引態様	媒介	情報更新日	2019年11月26日
お問い合わせ先	堤エステート 福岡県福岡市 中央区平尾5丁目4-4 TEL:092-534-7677 FAX:092-534-7688 免許番号:福岡県知事(7)11076 所属協会:(公社)福岡県宅地建物取引業協会		

物件種目	中古マンション	物件番号	98867077
所在地	福岡市 中央区 薬院 3丁目		
沿線・駅・交通	西鉄天神大牟田線 薬院駅 徒歩5分 福岡市七隈線 薬院大通駅 徒歩5分 薬院大通バス停 徒歩5分		
価格	1790万円	建物名	薬院パーク・ファミリア
間取り	3LDK	専有面積	78.23m ² (約23.66坪)

