

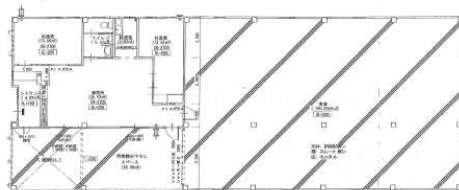


H25年5月築の3階建て事務所は101.65㎡で2階にはミニキッチンとシャワールームがあり、3階には屋根裏収納もあります。平屋建ての倉庫は、272.97㎡あり応接室・事務所・給湯室も有り、荷下ろしスペースもあります。敷地内に9台駐車可能です！建物の消費税は別途計算します。

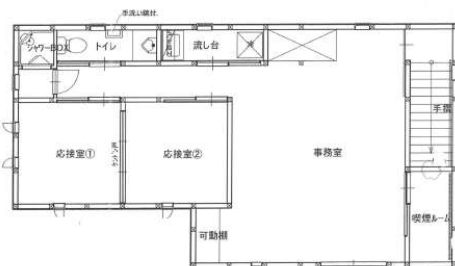
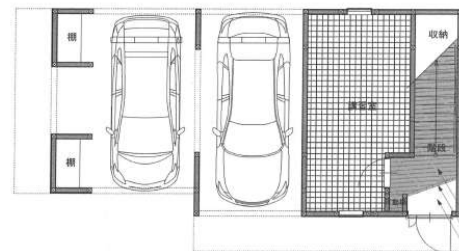
物件種目	店舗事務所	物件番号	98876212
所在地	福岡市 東区 原田 4丁目 25-1		
沿線・駅・交通	篠栗線 柚須駅 徒歩24分 鹿児島本線 箱崎駅 徒歩25分 福岡市箱崎線 貝塚駅 徒歩31分		
価格	<b>18000万円</b>	建物名	東区原田4丁目店舗事務所 倉庫付
間取り		間取り内訳	



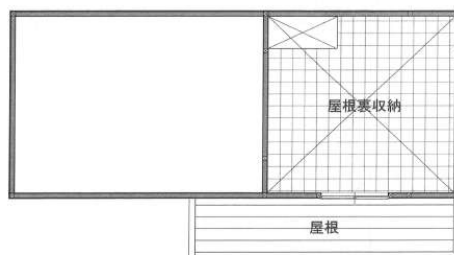
【外観写真】倉庫付き事務所は3階建てです



【間取り図】倉庫は平屋建ての272.97㎡あります。【間取り図】事務所は3階建てで1階は駐車スペース2台と20.23㎡です。



【間取り図】事務所の2階は61.06㎡でキッチン、【間取り図】3階は20.36㎡で屋根裏収納あります。応接室は明るいですよ！シャワーあります。



土地面積	公簿662.94㎡(約200.54坪)	私道面積	無
建物延面積	374.62㎡(約113.32坪)	階建・階	地上3階
築年月	2013 [H25] 年 5月	地勢	
土地権利	所有権	借地代	
建物構造	鉄骨造(一部:その他[倉庫:鉄骨造合金メッキ鋼ぶき平屋建て・事務所:木造合金メッキ鋼板ぶき3階建て])	傾斜地面積	
国土法		法令制限等	
地目	宅地	建物工法	
施工会社			
都市計画	市街化区域	用途地域	工業
建・容率	60%・200%	条件等	
駐車場	有	現況	所有者居住中
施設費用			
その他費用			
駐車場 形式・状況	自走(平置きも含む)		
駐車場備考	敷地内に9台駐車可能		
再建築		土地形状	長方形
敷地延長		地域地区	
管理方式			
保証金		総戸数	
引渡し	相談 (11月上旬に退去予定)	権利金	
借地期間		その他一時金	

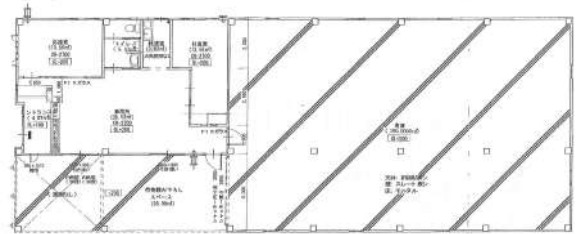
接道状況詳細	一方 【内訳】 ●北西 幅6.6m 公道 接面12.2m 舗装有		
小学校区		中学校区	
設備	都市ガス 給湯 トイレ トイレ2箇所 収納スペース ロフト 男女別トイレ シャワールーム		
特記事項			
備考	平屋建ての倉庫と3階建て事務所です H25年5月築の3階建て事務所は101.65㎡で2階にはミニキッチンとシャワールームがあり。3階には屋根裏収納もあります。平屋建ての倉庫は、272.97㎡あり応接室・事務所・給湯室も有り、荷下ろしスペースもあります。敷地内に9台駐車可能です!建物の消費税は別途計算します。		
取引態様	媒介	情報更新日	2019年11月20日
お問い合わせ先	<b>堤エステート</b> 福岡県福岡市 中央区平尾5丁目4-4 <b>TEL:092-534-7677</b> FAX:092-534-7688 免許番号:福岡県知事(7)11076 所属協会:(公社)福岡県宅地建物取引業協会		



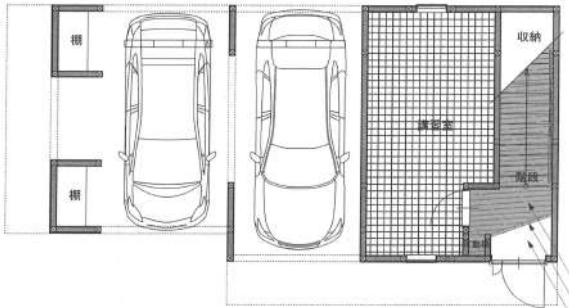
物件種目	店舗事務所	物件番号	98876212
所在地	福岡市 東区 原田 4丁目 25-1		
沿線・駅・交通	篠栗線 柚須駅 徒歩24分 鹿児島本線 箱崎駅 徒歩25分 福岡市箱崎線 貝塚駅 徒歩31分		
価格	<b>18000万円</b>	建物名	東区原田4丁目店舗事務所 倉庫付
間取り		間取り内訳	



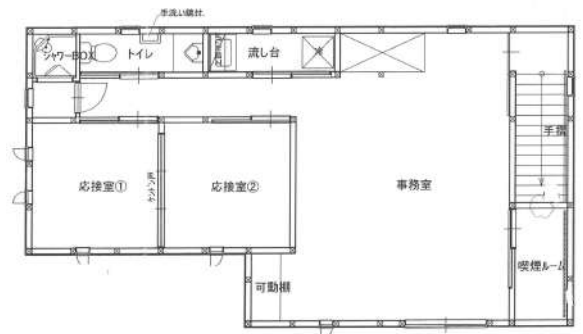
【外観写真】倉庫付き事務所は3階建てです



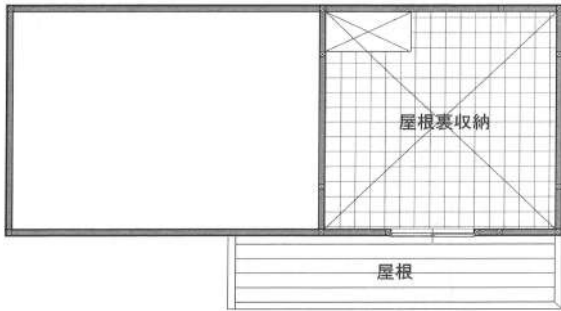
【間取り図】倉庫は平屋建ての272.97㎡あります。



【間取り図】事務所は3階建てで1階は駐車スペース2台と20.23㎡です。



【間取り図】事務所の2階は61.06㎡でキッチン、シャワーあります。



【間取り図】3階は20.36㎡で屋根裏収納あります。



応接室は明るいですよ！

物件種目	店舗事務所	物件番号	98876212
所在地	福岡市 東区 原田 4丁目 25-1		
沿線・駅・交通	篠栗線 柚須駅 徒歩24分 鹿児島本線 箱崎駅 徒歩25分 福岡市箱崎線 貝塚駅 徒歩31分		
価格	18000万円	建物名	東区原田4丁目店舗事務所 倉庫付
間取り		間取り内訳	



【その他設備】2階のキッチンです。



【その他設備】トイレです



【その他設備】2階にはシャワーがあります