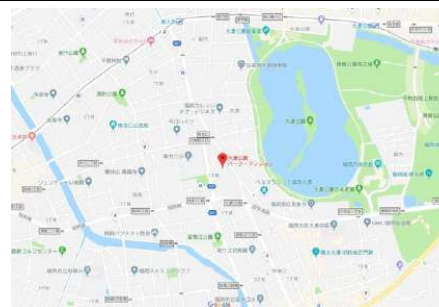
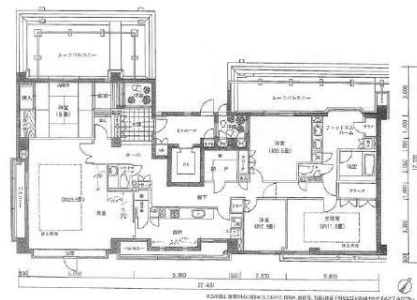




物件種目	中古マンション	物件番号	98815128
所在地	福岡市 中央区 鳥飼 2丁目 2番3号 (地番[二区24番地])		
沿線・駅・交通	福岡市空港線 唐人町駅 徒歩11分 福岡市七隈線 六本松駅 徒歩12分 福岡市空港線 大濠公園駅 徒歩17分		
価格	8240万円	建物名	大濠公園パークマンション
間取り	4SLDK	専有面積	壁芯182.38m ² (約55.17坪)



階建・階	地上6階 地下1階5階部分	築年月	1991 [H3] 年 10月
建物構造	RC	建物工法	
用途地域	一種住居		
土地権利	所有権	借地代	
駐車場	空有 27500円	駐車場敷金	
バルコニー	南西 46.97m ²	国土法	
法令制限等			
専有庭面積		建築面積	
延べ面積	3687.4m ²		
間取り内訳	和 8 洋 11.6・9.6・5.9	サービスルーム数	
管理費	51900円	積立金	3150円
総戸数	19戸	現況	空家
条件等		最適用途	
管理形態	全部委託 管理組合有	管理会社	
施工会社	三井建設	管理方式	日勤管理
引渡し	即時		
小学校区		中学校区	
借地期間		その他一時金	
施設費用			
その他費用			
駐車場 形式・状況			
駐車場備考			
保証金		権利金	
建築確認・確認番号			
設備	都市ガス 冷房 暖房 エアコン 給湯 追焚機能 温水洗浄便座 サウナ 収納スペース ウォークインクローゼット システムキッチン 食器洗浄乾燥機 IHクッキングヒーター 室内洗濯機置場 ディンプルキー ルーフバルコニー エレベータ オートロック TVモニター付きインターホン モニター付きオートロック 駐輪場		
特記事項	閑静住宅街 角部屋 パス1坪以上 最上階		

分譲概要	【敷地面積】1494.31m ²		
備考			
取引態様	媒介	情報更新日	2019年11月08日
お問い合わせ先	堤エステート 福岡県福岡市 中央区平尾5丁目4-4 TEL:092-534-7677 FAX:092-534-7688 免許番号:福岡県知事(7)11076 所属協会:(公社)福岡県宅地建物取引業協会		

物件種目	中古マンション	物件番号	98815128
所在地	福岡市 中央区 鳥飼 2丁目 2番3号 (地番[二区24番地])		
沿線・駅・交通	福岡市空港線 唐人町駅 徒歩11分 福岡市七隈線 六本松駅 徒歩12分 福岡市空港線 大濠公園駅 徒歩17分		
価格	8240万円	建物名	大濠公園パークマンション
間取り	4SLDK	専有面積	壁芯182.38m ² (約55.17坪)

