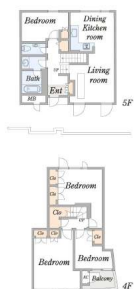




・国内外の建築家6名競作のマンション「ネクサスワールド」・本棟はアメリカの建築家による個性溢れるマンションです!・メゾネットの4LDK!・リフォーム向け物件です。デザインにこだわってみませんか

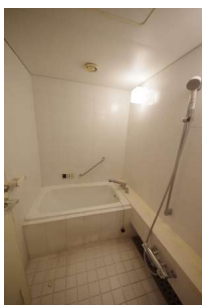
物件種目	中古マンション	物件番号	98872061
所在地	福岡市 東区 香椎浜 4丁目 2-2		
沿線・駅・交通	鹿兒島本線 千早駅 徒歩18分 香椎浜四丁目バス停 徒歩4分 西日本鉄道貝塚線 西鉄千早駅 徒歩15分		
価格	<b>2700万円</b>	建物名	ネクサスワールドスティーブンホール棟 511
間取り	4LDK	専有面積	壁芯92.8m <sup>2</sup> (約28.07坪)



【リビングダイニング】



【キッチン】



【浴室】



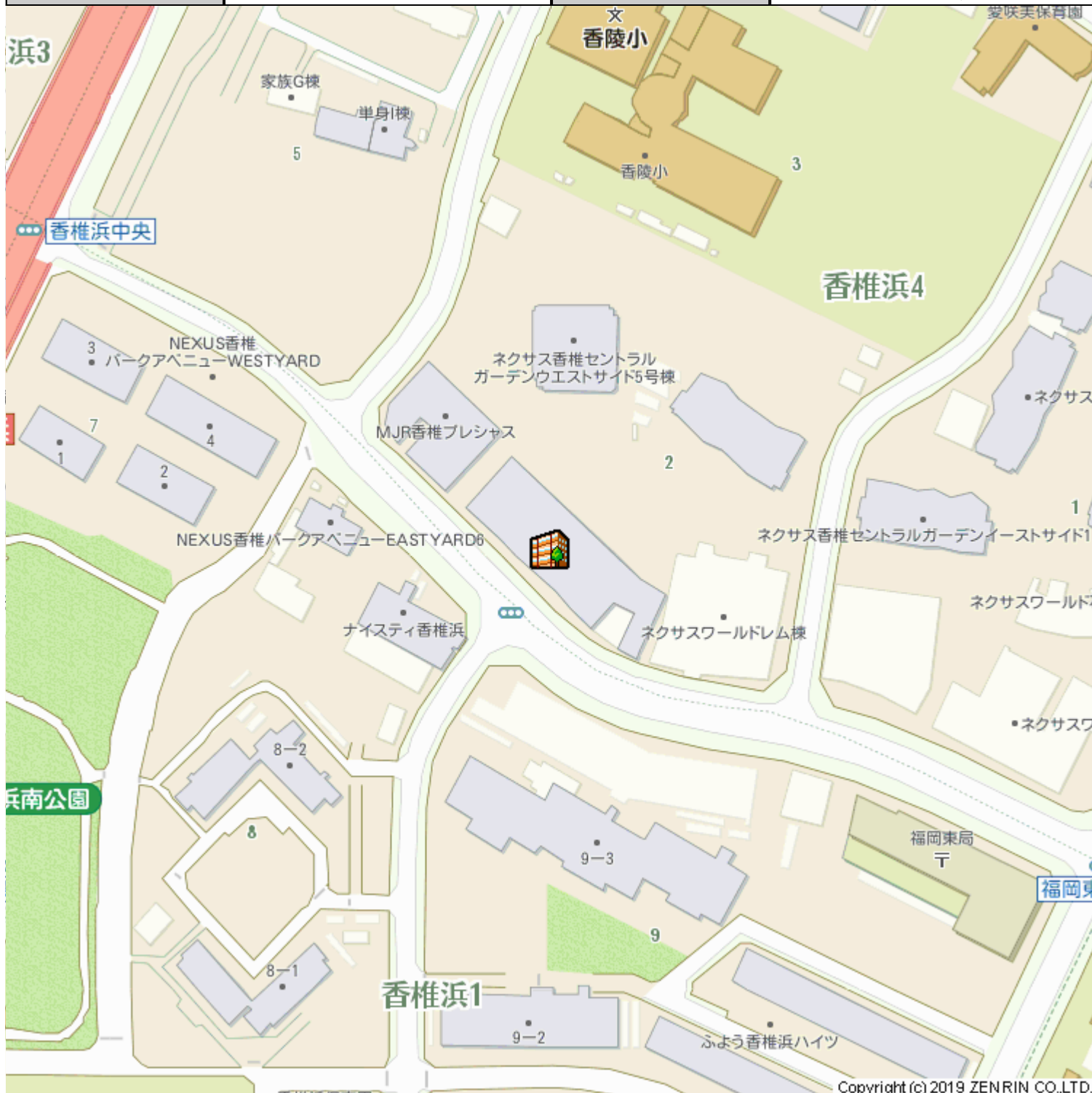
【洗面化粧台】

階建・階	地上5階 4-5階部分 (入口:5階)	築年月	1991 [H3] 年 5月
建物構造	RC	建物工法	
用途地域			
土地権利	所有権	借地代	
駐車場	空有 10000円	駐車場敷金	
バルコニー	南西 4.04m <sup>2</sup>	国土法	
法令制限等			
専有庭面積		建築面積	
延べ面積			
間取り内訳		サービスルーム数	
管理費	11700円	積立金	10000円
総戸数	35戸	現況	空家
条件等		最適用途	
管理形態	全部委託 管理組合有	管理会社	
施工会社	清水建設株式会社	管理方式	巡回管理
引渡し	相談		
小学校区	福岡市立香陵小学校 距離274m	中学校区	福岡市立香椎第1中学校 距離541m
借地期間		その他一時金	
施設費用			
その他費用	バルコニー使用料:90円 / 月		
駐車場 形式・状況			
駐車場備考			
保証金		権利金	
建築確認・確認番号			

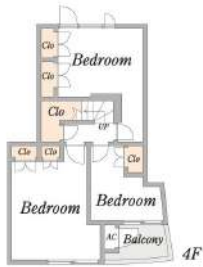
設備	都市ガス 給湯 温水洗浄便座 CATV BS端子 収納スペース システムキッチン デインプルキー バルコニー エレベータ オートロック TVモニタ付きインターホン 駐輪場		
特記事項	ペット相談 日当たり良好 閑静住宅街 メゾネット 眺望良好 小型犬可 猫可 デザイナーズ		
分譲概要			
備考	ペット飼育可能!(犬、猫1匹まで)		
取引態様	媒介	情報更新日	2019年11月08日
お問い合わせ先	<b>堤エステート</b> 福岡県福岡市 中央区平尾5丁目4-4 <b>TEL:092-534-7677</b> FAX:092-534-7688 免許番号:福岡県知事(7)11076 所属協会:(公社)福岡県宅地建物取引業協会		



物件種目	中古マンション	物件番号	98872061
所在地	福岡市 東区 香椎浜 4丁目 2-2		
沿線・駅・交通	鹿児島本線 千早駅 徒歩18分 香椎浜四丁目バス停 徒歩4分 西日本鉄道貝塚線 西鉄千早駅 徒歩15分		
価格	2700万円	建物名	ネクサスワールドスティブンホール棟 511
間取り	4LDK	専有面積	壁芯92.8㎡(約28.07坪)



物件種目	中古マンション	物件番号	98872061
所在地	福岡市 東区 香椎浜 4丁目 2-2		
沿線・駅・交通	鹿兒島本線 千早駅 徒歩18分 香椎浜四丁目バス停 徒歩4分 西日本鉄道貝塚線 西鉄千早駅 徒歩15分		
価格	<b>2700万円</b>	建物名	ネクサスワールドステイブンホール棟 511
間取り	4LDK	専有面積	壁芯92.8m <sup>2</sup> (約28.07坪)



【リビングダイニング】



【キッチン】



【浴室】



【洗面化粧台】

物件種目	中古マンション	物件番号	98872061
所在地	福岡市 東区 香椎浜 4丁目 2-2		
沿線・駅・交通	鹿兒島本線 千早駅 徒歩18分 香椎浜四丁目バス停 徒歩4分 西日本鉄道貝塚線 西鉄千早駅 徒歩15分		
価格	<b>2700万円</b>	建物名	ネクサスワールドステイブンホール棟 511
間取り	4LDK	専有面積	壁芯92.8m <sup>2</sup> (約28.07坪)



【玄関】



【その他内観】



【洋室】



【トイレ】