

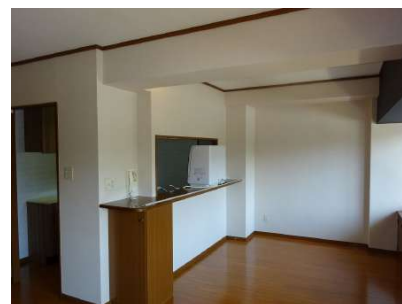


◆南側リビングの為、日当たり良好! ◆LDK20帖超え、専有面積83.10㎡! ◆平成30年7月、クロス貼替! ◆ペット飼育可(管理規約の制限有)!

物件種目	中古マンション	物件番号	98686026
所在地	太宰府市 五条 3丁目		
沿線・駅・交通	西日本鉄道太宰府線 西鉄五条駅 徒歩7分 西鉄天神大牟田線 西鉄二日市駅 徒歩16分		
価格	1280万円	建物名	ロフティアンテス五条駅前
間取り	2SLDK	専有面積	壁芯83.1㎡(約25.14坪)



【キッチン】



【ダイニング】

階建・階	地上6階 2階部分	築年月	1998 [H10] 年 2月
建物構造	RC	建物工法	
用途地域	一種住居		
土地権利	所有権	借地代	
駐車場	空有 9000円	駐車場敷金	
バルコニー	南 8.03㎡	国土法	
法令制限等			
専有庭面積		建築面積	
延べ面積			
間取り内訳	LDK22/洋7.1/洋5.3/S	サービスルーム数	
管理費	5230円	積立金	15000円
総戸数	20戸	現況	空家
条件等			
管理形態	全部委託	管理会社	西鉄不動産株式会社
施工会社		管理方式	日勤管理
引渡し	相談		
小学校区	太宰府市立太宰府東小学校 距離1500m	中学校区	太宰府市立太宰府中学校 距離710m
借地期間		その他一時金	
施設費用			
その他費用			
駐車場 形式・状況	機械		
駐車場備考	※駐車場車種制限有 5000mm×1800mm×1550mm 駐車料金6000円~9000円/月		
保証金		権利金	
建築確認・確認番号			
設備	システムキッチン バルコニー エレベータ オートロック LDK15畳以上 全居室フローリング		

特記事項	ペット相談 日当り良好 内装リフォーム		
リフォーム1	実施日 : 2018年07月 箇所・内容 : 【内装リフォーム】クロス貼替(壁) 建設会社 : - 建築確認通知書の有無 : - 設計図面の有無 : -		
分譲概要			
備考			
取引態様	媒介	情報更新日	2019年10月20日
お問い合わせ先	堤エステート 福岡県福岡市 中央区平尾5丁目4-4 TEL:092-534-7677 FAX:092-534-7688 免許番号:福岡県知事(7)11076 所属協会:(公社)福岡県宅地建物取引業協会		

物件種目	中古マンション	物件番号	98686026
所在地	太宰府市 五条 3丁目		
沿線・駅・交通	西日本鉄道太宰府線 西鉄五条駅 徒歩7分 西鉄天神大牟田線 西鉄二日市駅 徒歩16分		
価格	1280万円	建物名	ロフティアンテス五条駅前
間取り	2SLDK	専有面積	壁芯83.1m ² (約25.14坪)



【キッチン】



【ダイニング】

物件種目	中古マンション	物件番号	98686026
所在地	太宰府市 五条 3丁目		
沿線・駅・交通	西日本鉄道太宰府線 西鉄五条駅 徒歩7分 西鉄天神大牟田線 西鉄二日市駅 徒歩16分		
価格	1280万円	建物名	ロフティアンテス五条駅前
間取り	2SLDK	専有面積	壁芯83.1m ² (約25.14坪)



【居間・リビング】



【洗面化粧台】



【浴室】



【トイレ】



【洋室】

物件種目	中古マンション	物件番号	98686026
所在地	太宰府市 五条 3丁目		
沿線・駅・交通	西日本鉄道太宰府線 西鉄五条駅 徒歩7分 西鉄天神大牟田線 西鉄二日市駅 徒歩16分		
価格	1280万円	建物名	ロフティアンテス五条駅前
間取り	2SLDK	専有面積	壁芯83.1m ² (約25.14坪)



【洋室】