



ペット飼育可能(規約の制限あり)です。ご見学いただけますので、お気軽にお問合せください。

物件種目	中古マンション	物件番号	98832780
所在地	福岡市 南区 三宅 1丁目		
沿線・駅・交通	西鉄天神大牟田線 大橋駅 徒歩9分		
価格	2990万円	建物名	ウェルグラン大橋駅
間取り	3LDK	専有面積	壁芯68.96m ² (約20.86坪)



【外観写真】



【間取り図】



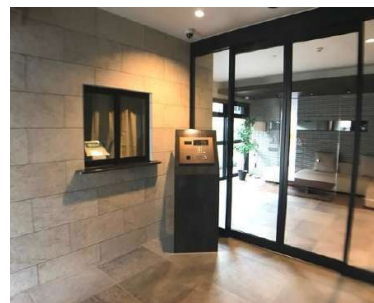
【外観写真】



【外観写真】



【エントランス(外)】



【防犯設備】

階建・階	地上12階 3階部分	築年月	2018 [H30] 年 9月
建物構造	RC	建物工法	
用途地域	二種住居		
土地権利	所有権	借地代	
駐車場	空無	駐車場敷金	
バルコニー	南 9.85m ²	国土法	
法令制限等			
専有庭面積		建築面積	
延べ面積			
間取り内訳		サービスルーム数	
管理費	5000円	積立金	5500円
総戸数	54戸	現況	所有者居住中
条件等		最適用途	
管理形態	全部委託	管理会社	株式会社ビジネス・ワンファシリティーズ
施工会社	株式会社福島工務店	管理方式	日勤管理
引渡し	相談		
小学校区	三宅小学校 距離780m	中学校区	三宅中学校 距離790m
借地期間		その他一時金	
施設費用			
その他費用	町内会費:400円 / 月		
駐車場 形式・状況			
駐車場備考	一住戸一台利用可能(月額使用料金:5,500円~9,000円)		
保証金		権利金	
建築確認・確認番号			
設備	都市ガス 温水洗浄便座 ウォークインクローゼット システムキッチン カウンターキッチン 浴室乾燥機 バルコニー エレベータ オートロック TVモニタ付きインターホン 宅配ボックス 駐輪場 LDK15畳以上 全居室フローリング 全居室収納 シューズボックス 3口コンロ以上		

特記事項	ペット相談 日当たり良好 南向き		
分譲概要			
備考	<p>■ おすすめポイント</p> <ul style="list-style-type: none"> ○ 平成30年9月建築 ○ 西鉄天神大牟田線「大橋」駅(特急停車駅)まで徒歩9分 ○ ペット飼育可能(規約の制限あり) ○ 全戸平置式駐車場 ○ 南向きバルコニー ○ 陽当たり良好 <p>■ 設備・仕様</p> <ul style="list-style-type: none"> ○ 対面式のシステムキッチン ○ 浴室換気乾燥暖房機あり ○ シューズインクローゼットあり ○ 洗浄保温機能付トイレ ○ モニター付インターホンあり ○ バルコニーにはスロップシンクあり ○ マンション1階には不在時の荷物受取りに便利な宅配ボックスあり 		
取引態様	媒介	情報更新日	2019年10月17日
お問い合わせ先	<p>堤エステート 福岡県福岡市 中央区平尾5丁目4-4 TEL:092-534-7677 FAX:092-534-7688 免許番号:福岡県知事(7)11076 所属協会:(公社)福岡県宅地建物取引業協会</p>		

物件種目	中古マンション	物件番号	98832780
所在地	福岡市 南区 三宅 1丁目		
沿線・駅・交通	西鉄天神大牟田線 大橋駅 徒歩9分		
価格	2990万円	建物名	ウェルグラン大橋駅
間取り	3LDK	専有面積	壁芯68.96㎡(約20.86坪)



【外観写真】



【間取り図】



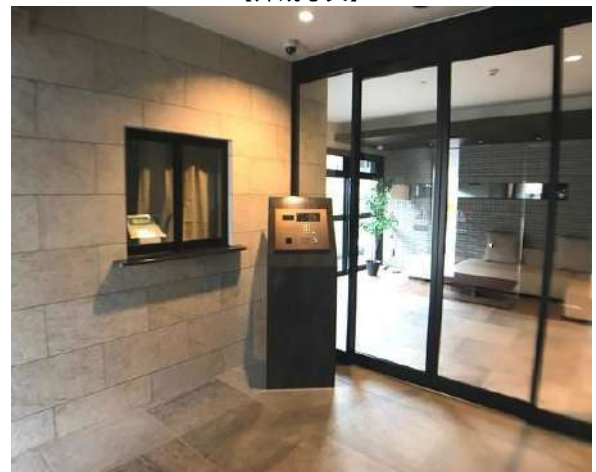
【外観写真】



【外観写真】



【エントランス(外)】



【防犯設備】

物件種目	中古マンション	物件番号	98832780
所在地	福岡市 南区 三宅 1丁目		
沿線・駅・交通	西鉄天神大牟田線 大橋駅 徒歩9分		
価格	2990万円	建物名	ウエルグラン大橋駅
間取り	3LDK	専有面積	壁芯68.96m ² (約20.86坪)



【宅配ボックス】