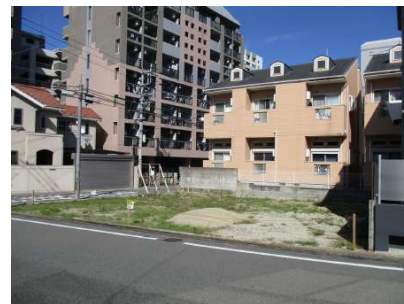




◎西鉄大牟田線平尾駅徒歩3分! (平尾駅から天神駅まで僅か8分)◎建築条件無し! 北西角地の平坦地!◎周辺環境 セブンイレブン徒歩2分 スーパーサニー(24時間営業)徒歩3分 西日本シティ銀行徒歩3分 ドラッグストアセガミ徒歩3分 市崎公園徒歩1分

物件種目	売地	物件番号	98862551
所在地	福岡市 南区 高宮 1丁目 15番23号		
沿線・駅・交通	西鉄天神大牟田線 西鉄平尾駅 徒歩3分 福岡市七隈線 薬院駅 徒歩16分 西鉄天神大牟田線 薬院駅 徒歩16分		
価格	8800万円 (162.16万円/坪)	土地面積	公簿179.4m ² (約54.27坪)



【その他】市崎公園50m

地目	宅地	用途地域	一種住居
土地権利	所有権	都市計画	市街化区域
借地代			
最適用途		国土法	
建・容率	60%・200%	現況	更地
条件等	現況渡	地勢	平坦
開発許可・許可番号		地役権	無
私道面積	無	傾斜地面積	
引渡し	相談	高圧線下地部分面積	
接道状況詳細	角地 【内訳】 ●北 幅5.5m 公道 位置指定無 舗装有 ●西 幅7.5m 公道 位置指定無 舗装有		
法令制限等			
小学校区	福岡市立西高宮小学校 距離511m	中学校区	福岡市立高宮中学校 距離835m
借地期間		その他一時金	
施設費用			
その他費用			
保証金		権利金	
再建築		土地形状	正方形
敷地延長		地域地区	
設備	都市ガス 電気 上水道 下水道 公営水道		
特記事項			
分譲概要			
備考			
取引態様	媒介	情報更新日	2019年10月16日

お問い合わせ先

堤エステート

福岡県福岡市 中央区平尾5丁目4-4

TEL:092-534-7677 FAX:092-534-7688

免許番号:福岡県知事(7)11076 所属協会:(公社)福岡県宅地建物取引業協会



物件種目	売地	物件番号	98862551
所在地	福岡市 南区 高宮 1丁目 15番23号		
沿線・駅・交通	西鉄天神大牟田線 西鉄平尾駅 徒歩3分 福岡市七隈線 薬院駅 徒歩16分 西鉄天神大牟田線 薬院駅 徒歩16分		
価格	8800万円 (162.16万円/坪)	土地面積	公簿179.4m ² (約54.27坪)



物件種目	売地	物件番号	98862551
所在地	福岡市 南区 高宮 1丁目 15番23号		
沿線・駅・交通	西鉄天神大牟田線 西鉄平尾駅 徒歩3分 福岡市七隈線 薬院駅 徒歩16分 西鉄天神大牟田線 薬院駅 徒歩16分		
価格	8800万円 (162.16万円/坪)	土地面積	公簿179.4m ² (約54.27坪)



【その他】市崎公園50m

