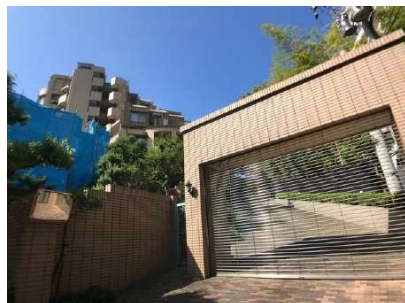


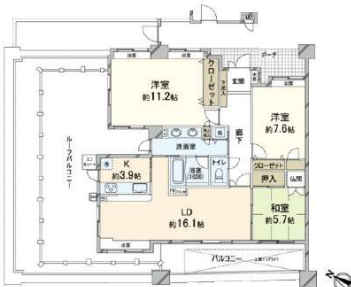


専有面積104.98平米の3LDKの角部屋です。お問い合わせお待ちしております。

物件種目	中古マンション	物件番号	98860819
所在地	福岡市 中央区 浄水通 2番1号 (地番[45])		
沿線・駅・交通	福岡市七隈線 薬院大通駅 徒歩7分		
価格	6980万円	建物名	JGMロイヤルガーデン浄水通り
間取り	3LDK	専有面積	壁芯104.98m ² (約31.76坪)



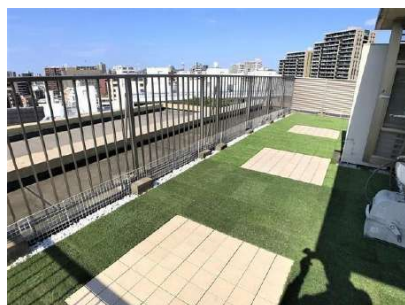
【外観写真】



【間取り図】



【リビングダイニング】写真の家具・調度品は売買価格に含まれません。



【バルコニー】ルーフバルコニー



【眺望】ルーフバルコニーからの眺望



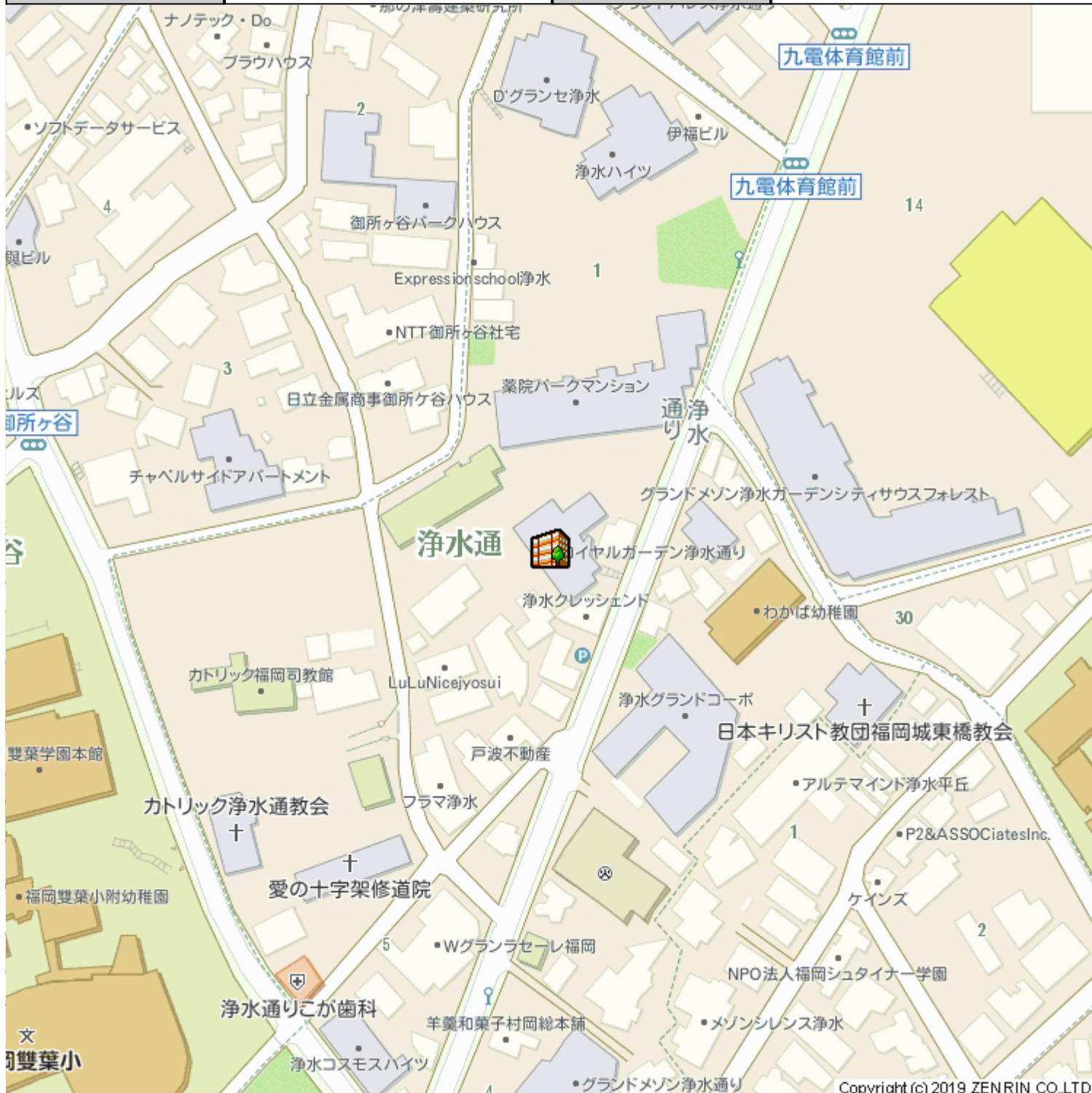
【リビングダイニング】写真の家具・調度品は売買価格に含まれません。

階建・階	地上8階 7階部分	築年月	2004 [H16] 年 2月
建物構造	RC	建物工法	
用途地域	二種中高層		
土地権利	所有権	借地代	
駐車場	空有 14800円	駐車場敷金	
バルコニー	南西 北西 北東 16m ²	国土法	
法令制限等			
専有庭面積		建築面積	
延べ面積			
間取り内訳		サービスルーム数	
管理費	17200円	積立金	8000円
総戸数	26戸	現況	所有者居住中
条件等		最適用途	
管理形態	全部委託	管理会社	株式会社ファピルス
施工会社	大末建設株式会社九州支店	管理方式	日勤管理
引渡し	相談		
小学校区	福岡市立平尾小学校 距離250m	中学校区	福岡市立平尾中学校 距離1660m
借地期間		その他一時金	
施設費用			
その他費用	ルーフバルコニー使用:500円 / 月、町内会費:2400円 / 年		
駐車場 形式・状況			
駐車場備考			
保証金		権利金	
建築確認・確認番号			

設備	収納スペース IHクッキングヒーター 室内洗濯機置場 バルコニー ルーフバルコニー(42.3m ²) エレベータ オートロック オール電化 独立洗面脱衣所 LDK15畳以上 和室有 玄関収納 押入れ 3口コンロ以上		
特記事項	ペット相談 日当たり良好 角部屋 眺望良好		
分譲概要			
備考	<p>■ おすすめポイント</p> <ul style="list-style-type: none"> ○ 専有面積104.98平米の3LDK ○ 南西・北西・北東の3方角部屋、通風・陽当たり良好 ○ ペット飼育可能(規約の制限有り) ○ 令和元年9月、畳表替、襖・障子張替 ○ 平成27年にオール電化に変更(エコキュート設置) ○ 約11.2帖の洋室有り ○ 浴室ユニットバスは1620サイズ ○ キッチン、浴室にーフバルコニーへの勝手口有り ○ 洗面化粧台は二面ボウル ○ カウンターキッチン ○ ルーフバルコニー有り、眺望良好 ○ 玄関ポーチ付き ○ 洗面室はLDと廊下の2方向回遊式 		
取引態様	媒介	情報更新日	2019年10月10日
お問い合わせ先	堤エステート 福岡県福岡市 中央区平尾5丁目4-4 TEL:092-534-7677 FAX:092-534-7688 免許番号:福岡県知事(7)11076 所属協会:(公社)福岡県宅地建物取引業協会		



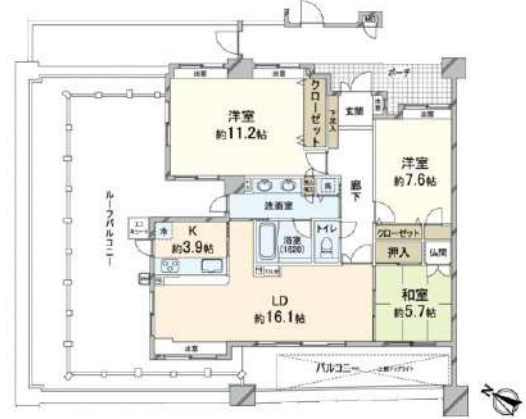
物件種目	中古マンション	物件番号	98860819
所在地	福岡市 中央区 浄水通 2番1号 (地番[45])		
沿線・駅・交通	福岡市七隈線 薬院大通駅 徒歩7分		
価格	6980万円	建物名	JGMロイヤルガーデン浄水通り
間取り	3LDK	専有面積	壁芯104.98m ² (約31.76坪)



物件種目	中古マンション	物件番号	98860819
所在地	福岡市 中央区 浄水通 2番1号 (地番[45])		
沿線・駅・交通	福岡市七隈線 薬院大通駅 徒歩7分		
価格	6980万円	建物名	JGMロイヤルガーデン浄水通り
間取り	3LDK	専有面積	壁芯104.98m ² (約31.76坪)



【外観写真】



【間取り図】



【リビングダイニング】写真の家具・調度品は売買価格に含まれません。



【バルコニー】ルーフトバルコニー



【眺望】ルーフトバルコニーからの眺望



【リビングダイニング】写真の家具・調度品は売買価格に含まれません。

物件種目	中古マンション	物件番号	98860819
所在地	福岡市 中央区 浄水通 2番1号 (地番[45])		
沿線・駅・交通	福岡市七隈線 薬院大通駅 徒歩7分		
価格	6980万円	建物名	JGMロイヤルガーデン浄水通り
間取り	3LDK	専有面積	壁芯104.98m ² (約31.76坪)



【眺望】



【浴室】写真の家具・調度品は売買価格に含まれません。



【外観写真】



【外観写真】



【その他共用部】



【ロビー】

物件種目	中古マンション	物件番号	98860819
所在地	福岡市 中央区 浄水通 2番1号 (地番[45])		
沿線・駅・交通	福岡市七隈線 薬院大通駅 徒歩7分		
価格	6980万円	建物名	JGMロイヤルガーデン浄水通り
間取り	3LDK	専有面積	壁芯104.98m ² (約31.76坪)



【キッチン】写真の家具・調度品は売買価格に含まれません。



【洗面化粧台】写真の家具・調度品は売買価格に含まれません。



【トイレ】写真の家具・調度品は売買価格に含まれません。



【和室】写真の家具・調度品は売買価格に含まれません。



【脱衣場】洗面室にルーフバルコニーへの勝手口あり



【玄関】写真の家具・調度品は売買価格に含まれません。

物件種目	中古マンション	物件番号	98860819
所在地	福岡市 中央区 浄水通 2番1号 (地番[45])		
沿線・駅・交通	福岡市七隈線 薬院大通駅 徒歩7分		
価格	6980万円	建物名	JGMロイヤルガーデン浄水通り
間取り	3LDK	専有面積	壁芯104.98m ² (約31.76坪)



【眺望】ルーフバルコニーからの眺望



【眺望】ルーフバルコニーからの眺望(夜景)



【眺望】ルーフバルコニーからの眺望



【外観写真】



【眺望】洋室(約11.2帖)からの眺望



【外観写真】

物件種目	中古マンション	物件番号	98860819
所在地	福岡市 中央区 浄水通 2番1号 (地番[45])		
沿線・駅・交通	福岡市七隈線 薬院大通駅 徒歩7分		
価格	6980万円	建物名	JGMロイヤルガーデン浄水通り
間取り	3LDK	専有面積	壁芯104.98m ² (約31.76坪)



【外観写真】



【エントランスホール】



【眺望】ルーフバルコニーからの眺望



【眺望】ルーフバルコニーからの眺望