

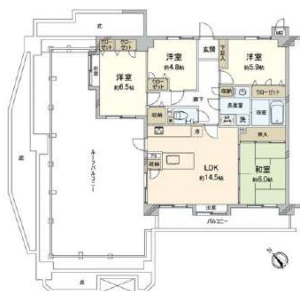


専有面積約88平米、南西・北西の角部屋、ルーフトバルコニー付きのお部屋です。ぜひ現地でご覧ください。

物件種目	中古マンション	物件番号	98831925
所在地	福岡市 東区 香椎駅前 1丁目		
沿線・駅・交通	鹿児島本線 香椎駅 徒歩4分 西日本鉄道貝塚線 西鉄香椎駅 徒歩6分		
価格	2990万円	建物名	シティライフ香椎駅前
間取り	4LDK	専有面積	壁芯88.15m ² (約26.67坪)



【外観写真】



【間取り図】



【外観写真】



【バルコニー】



【バルコニー】



【眺望】

階建・階	地上8階 7階部分	築年月	1998 [H10] 年 3月
建物構造	RC	建物工法	
用途地域	一種住居		
土地権利	所有権	借地代	
駐車場	空有 9000円	駐車場敷金	
バルコニー	南西 12m ²	国土法	
法令制限等			
専有庭面積		建築面積	
延べ面積			
間取り内訳	LDK14.5/和6/洋6.5/洋4.8/洋5.9	サービスルーム数	
管理費	10000円	積立金	22040円
総戸数	32戸	現況	所有者居住中
条件等			
管理形態	全部委託	管理会社	株式会社東急コミュニティー
施工会社	真柄建設株式会社	管理方式	日勤管理
引渡し	予定 2020年1月上旬		
小学校区	福岡市立香椎小学校 距離650m	中学校区	福岡市立香椎第2中学校 距離1100m
借地期間		その他一時金	
施設費用			
その他費用	ルーフトバルコニー使用:900円 / 月、町内会費:300円 / 月		
駐車場 形式・状況			
駐車場備考			
保証金		権利金	
建築確認・確認番号			
設備	追焚機能 収納スペース IHクッキングヒーター 浴室乾燥機 バルコニー ルーフバルコニー(54.59m ²) エレベータ 宅配ボックス オール電化 和室有 シューズボックス 押入れ キッチンに窓		

特記事項	日当たり良好 角部屋		
分譲概要			
備考	<p>■ おすすめポイント</p> <ul style="list-style-type: none"> ○ 専有面積約88平米の4LDK ○ 約54平米のルーフバルコニーあり ○ 8階建7階部分、南西・北西の角部屋のため日照良好 ○ キッチンに勝手口あり ○ IHクッキングヒーター、ビルトインオープンあり ○ 1階エントランスに宅配ボックスあり <p>■ リフォーム履歴(平成29年10月)</p> <ul style="list-style-type: none"> ○ フローリング上張(LDK)トイレCFシート張替え ○ クロス張替え(LDK、和室、トイレ) ○ 畳表替え・襖張替え ○ キッチン換気扇、IHクッキングヒーター、オープン交換 ○ 浴室換気乾燥機交換 ○ 電気温水器交換 <p>■ ライフインフォメーション</p> <ul style="list-style-type: none"> ○ 香椎小学校まで約650m ○ 香椎第2中学校まで約1100m ○ ローソン福岡香椎駅前店まで約180m(徒歩3分) ○ にしてつストア香椎店まで約350m(徒歩5分) ○ ザ・ダイソーJR香椎フレスタ店まで約370m(徒歩5分) ○ ファミリーマートJR香椎駅店まで約370m(徒歩5分) <p>※駐車場一住戸一台使用可 (月額4,500円～11,000円)但し場所の指定はできません。</p>		
取引態様	媒介	情報更新日	2019年10月05日
お問い合わせ先	<p>堤エステート 福岡県福岡市 中央区平尾5丁目4-4 TEL:092-534-7677 FAX:092-534-7688 免許番号:福岡県知事(7)11076 所属協会:(公社)福岡県宅地建物取引業協会</p>		

物件種目	中古マンション	物件番号	98831925
所在地	福岡市 東区 香椎駅前 1丁目		
沿線・駅・交通	鹿児島本線 香椎駅 徒歩4分 西日本鉄道貝塚線 西鉄香椎駅 徒歩6分		
価格	2990万円	建物名	シティライフ香椎駅前
間取り	4LDK	専有面積	壁芯88.15m ² (約26.67坪)



【外観写真】



【間取り図】



【外観写真】



【バルコニー】



【バルコニー】



【眺望】

物件種目	中古マンション	物件番号	98831925
所在地	福岡市 東区 香椎駅前 1丁目		
沿線・駅・交通	鹿児島本線 香椎駅 徒歩4分 西日本鉄道貝塚線 西鉄香椎駅 徒歩6分		
価格	2990万円	建物名	シティライフ香椎駅前
間取り	4LDK	専有面積	壁芯88.15m ² (約26.67坪)



【バルコニー】



【バルコニー】



【バルコニー】



【外観写真】



【外観写真】



【外観写真】

物件種目	中古マンション	物件番号	98831925
所在地	福岡市 東区 香椎駅前 1丁目		
沿線・駅・交通	鹿児島本線 香椎駅 徒歩4分 西日本鉄道貝塚線 西鉄香椎駅 徒歩6分		
価格	2990万円	建物名	シティライフ香椎駅前
間取り	4LDK	専有面積	壁芯88.15m ² (約26.67坪)



【外観写真】



【外観写真】



【防犯設備】



【エントランスホール】



【宅配ボックス】



【駐車場】

物件種目	中古マンション	物件番号	98831925
所在地	福岡市 東区 香椎駅前 1丁目		
沿線・駅・交通	鹿児島本線 香椎駅 徒歩4分 西日本鉄道貝塚線 西鉄香椎駅 徒歩6分		
価格	2990万円	建物名	シティライフ香椎駅前
間取り	4LDK	専有面積	壁芯88.15m ² (約26.67坪)



【駐車場】



【駐車場】



【駐車場】