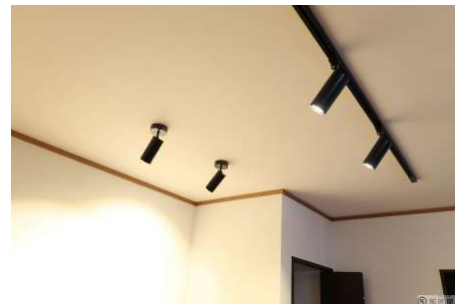
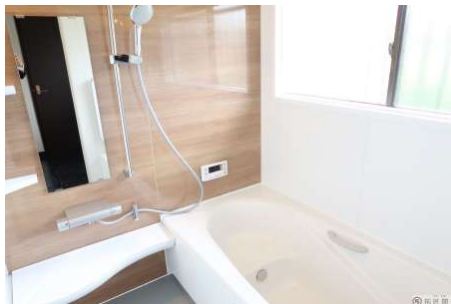
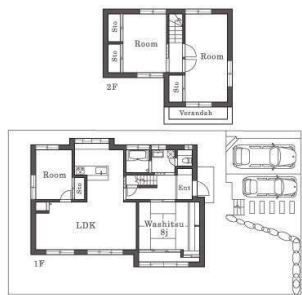
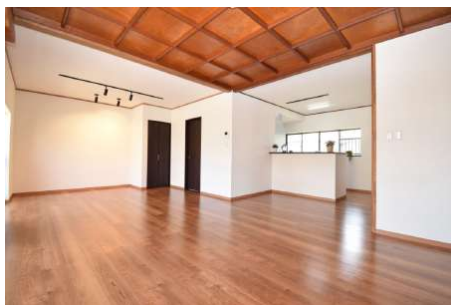




【新価格】10/5(土)11:00~17:00 オープンハウス開催 ■GOOD DESIGN受賞企業がプロデュースした再生住宅 ■2019年4月内装外装リフォーム完成 ■駐車2台可(1台軽) ■ホームページより360° & VR体験できます。

物件種目	中古一戸建	物件番号	98788463
所在地	春日市 ちくし台 5丁目 20		
沿線・駅・交通	鹿兒島本線 春日駅 徒歩27分 西鉄天神大牟田線 春日原駅 徒歩34分 鹿兒島本線 南福岡駅 徒歩39分		
価格	<b>3450万円</b>	土地面積	公簿258.11m <sup>2</sup> (約78.08坪)
間取り	4LDK	建物面積	121.92m <sup>2</sup> (約36.88坪)

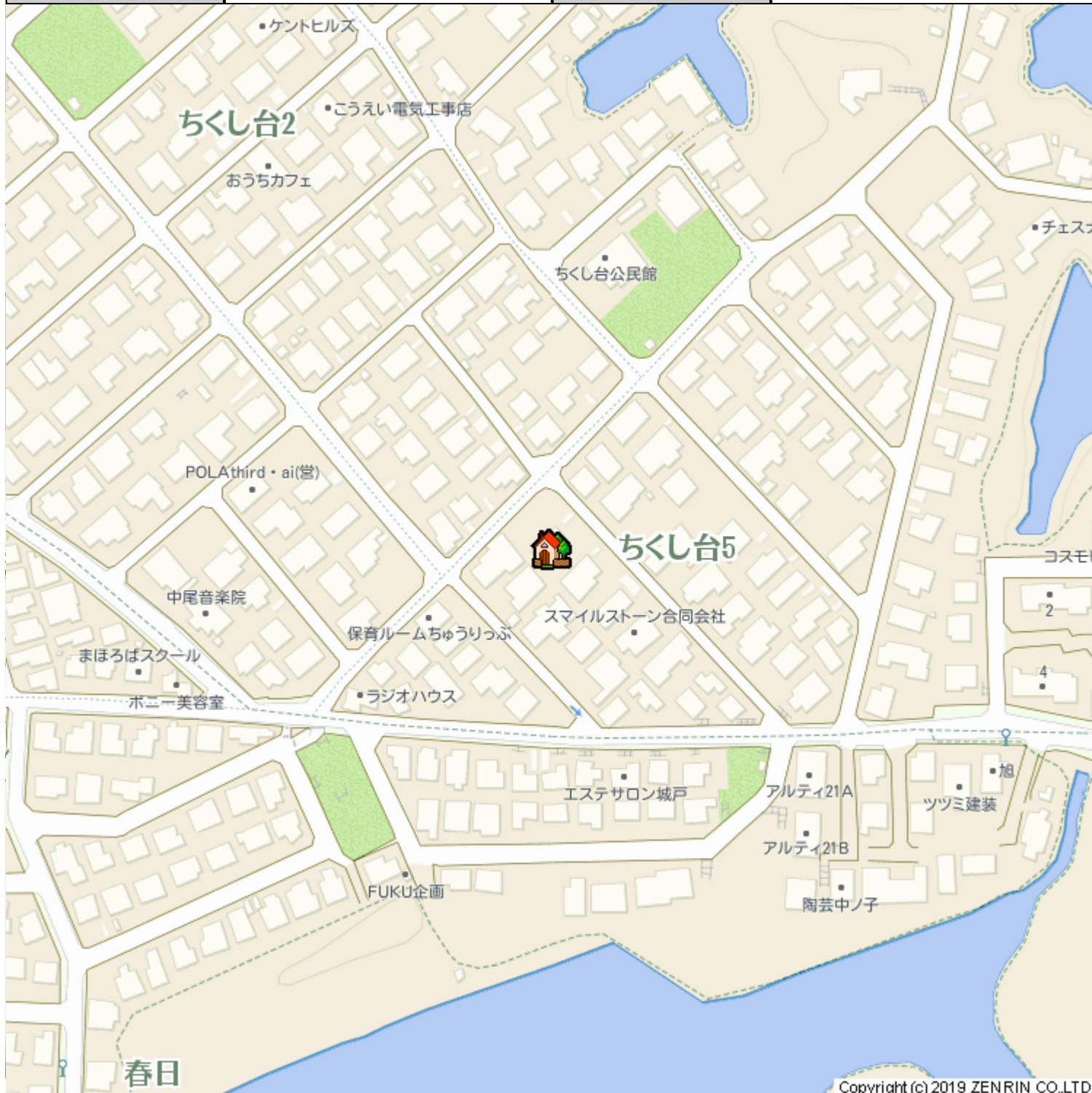


階建	地上2階	築年月	1976 [S51] 年 3月
建物構造	木造	建物工法	
用途地域	一種低層		
地目	宅地	都市計画	市街化区域
土地権利	所有権	借地代	
駐車場	有 駐車場無料	国土法	
建・容率	50%・80%	現況	空家
条件等		建築確認・確認番号	
地勢		傾斜地面積	
間取り内訳		サービスルーム数	
私道面積		引渡し	即時
接道状況詳細			
法令制限等			
小学校区	春日南 距離515m	中学校区	春日東 距離1100m
借地期間		その他一時金	
施設費用		建物部分面積	
その他費用			
駐車場 形式・状況			
駐車場備考			
再建築		土地形状	
敷地延長		地域地区	
保証金		権利金	
設備	追焚機能 システムキッチン カウンターキッチン 庭 浴室に窓 キッチンに窓		
特記事項	駐車場2台分 内装リフォーム 外装リフォーム 駐車場2台無料		

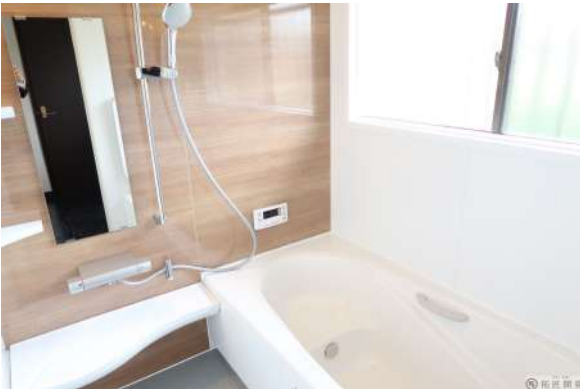
リフォーム1	実施日 : 2019年03月 箇所・内容 : 【内装リフォーム】水回り新品交換、フローリング・クロス貼り替え・畳表替えetc(キッチン、浴室、トイレ、壁、床、全室、全面、水回り) 建設会社 : - 建築確認通知書の有無 : - 設計図面の有無 : -		
リフォーム2	実施日 : 2019年03月 箇所・内容 : 【外装リフォーム】外壁塗装・駐車場(外壁、その他) 建設会社 : - 建築確認通知書の有無 : - 設計図面の有無 : -		
分譲概要			
備考	おかげさまで創業30年。グッドデザイン賞6プロジェクト受賞の「拓匠開発」がプロデュースした物件です。宅地造成のノウハウを最大限に生かし、新築一戸建て分譲住宅やリノベーションの販売を行っています。2018年にグッドデザイン賞を受賞いたしました。		
取引態様	媒介	情報更新日	2019年10月05日
お問い合わせ先	<b>堤エステート</b> 福岡県福岡市 中央区平尾5丁目4-4 <b>TEL:092-534-7677</b> FAX:092-534-7688 免許番号:福岡県知事(7)11076 所属協会:(公社)福岡県宅地建物取引業協会		



物件種目	中古一戸建	物件番号	98788463
所在地	春日市 ちくし台 5丁目 20		
沿線・駅・交通	鹿児島本線 春日駅 徒歩27分 西鉄天神大牟田線 春日原駅 徒歩34分 鹿児島本線 南福岡駅 徒歩39分		
価格	<b>3450万円</b>	土地面積	公簿258.11m <sup>2</sup> (約78.08坪)
間取り	4LDK	建物面積	121.92m <sup>2</sup> (約36.88坪)



物件種目	中古一戸建	物件番号	98788463
所在地	春日市 ちくし台 5丁目 20		
沿線・駅・交通	鹿兒島本線 春日駅 徒歩27分 西鉄天神大牟田線 春日原駅 徒歩34分 鹿兒島本線 南福岡駅 徒歩39分		
価格	<b>3450万円</b>	土地面積	公簿258.11m <sup>2</sup> (約78.08坪)
間取り	4LDK	建物面積	121.92m <sup>2</sup> (約36.88坪)



物件種目	中古一戸建	物件番号	98788463
所在地	春日市 ちくし台 5丁目 20		
沿線・駅・交通	鹿兒島本線 春日駅 徒歩27分 西鉄天神大牟田線 春日原駅 徒歩34分 鹿兒島本線 南福岡駅 徒歩39分		
価格	<b>3450万円</b>	土地面積	公簿258.11m <sup>2</sup> (約78.08坪)
間取り	4LDK	建物面積	121.92m <sup>2</sup> (約36.88坪)



物件種目	中古一戸建	物件番号	98788463
所在地	春日市 ちくし台 5丁目 20		
沿線・駅・交通	鹿兒島本線 春日駅 徒歩27分 西鉄天神大牟田線 春日原駅 徒歩34分 鹿兒島本線 南福岡駅 徒歩39分		
価格	<b>3450万円</b>	土地面積	公簿258.11m <sup>2</sup> (約78.08坪)
間取り	4LDK	建物面積	121.92m <sup>2</sup> (約36.88坪)

