



物件種目	店舗付き住宅	物件番号	98787624
所在地	福岡市 東区 水谷 2丁目 8 (地番[52])		
沿線・駅・交通	鹿児島本線 千早駅 徒歩5分 西日本鉄道貝塚線 西鉄千早駅 徒歩5分		
価格	4950万円	建物名	水谷2丁目売り店舗・事務所付住宅
間取り		間取り内訳	



【現況外観写真】



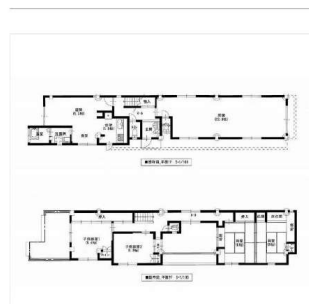
【その他】ベランダ



【現況外観写真】



【現況外観写真】



【間取り図】



【地図】

土地面積	公簿152.28m ² (約46.06坪)	私道面積	
建物延面積	148.17m ² (約44.82坪)	階建・階	地上2階
築年月	1984 [S59] 年 7月	地勢	
土地権利	所有権	借地代	
建物構造	鉄骨造	傾斜地面積	
国土法		法令制限等	
地目	宅地	建物工法	
施工会社			
都市計画	市街化区域	用途地域	二種住居
建・容率	60%・200%	条件等	
駐車場	有	現況	空家
施設費用			
その他費用			
駐車場 形式・状況			
駐車場備考			
再建築		土地形状	
敷地延長		地域地区	
管理方式			
保証金		総戸数	
引渡し	即時	権利金	
借地期間		その他一時金	
接道状況詳細	一方 【内訳】 ●南東 幅13.5m 公道 接面5m		
小学校区	福岡市立千早小学校 距離887m	中学校区	福岡市立多々良中学校 距離222m
設備			
特記事項			
備考			
取引態様	媒介	情報更新日	2019年10月03日

お問い合わせ先

堤エステート

福岡県福岡市 中央区平尾5丁目4-4

TEL:092-534-7677 FAX:092-534-7688

免許番号:福岡県知事(7)11076 所属協会:(公社)福岡県宅地建物取引業協会



物件種目	店舗付き住宅	物件番号	98787624
所在地	福岡市 東区 水谷 2丁目 8 (地番[52])		
沿線・駅・交通	鹿児島本線 千早駅 徒歩5分 西日本鉄道貝塚線 西鉄千早駅 徒歩5分		
価格	4950万円	建物名	水谷2丁目売り店舗・事務所付住宅
間取り		間取り内訳	



物件種目	店舗付き住宅	物件番号	98787624
所在地	福岡市 東区 水谷 2丁目 8 (地番[52])		
沿線・駅・交通	鹿兒島本線 千早駅 徒歩5分 西日本鉄道貝塚線 西鉄千早駅 徒歩5分		
価格	4950万円	建物名	水谷2丁目売り店舗・事務所付住宅
間取り		間取り内訳	



【現況外観写真】



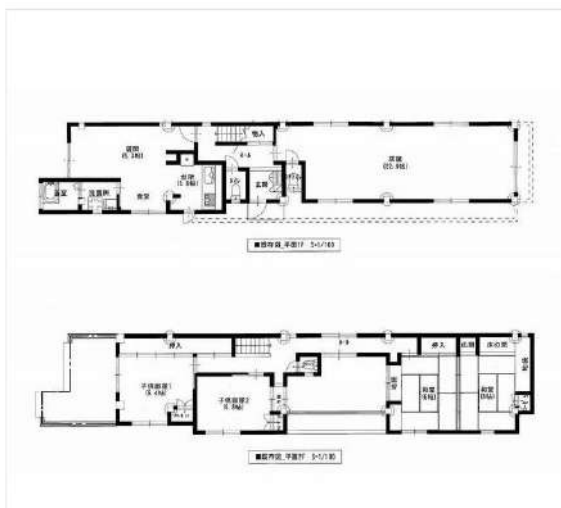
【その他】ベランダ



【現況外観写真】



【現況外観写真】



【間取り図】



【地図】

物件種目	店舗付き住宅	物件番号	98787624
所在地	福岡市 東区 水谷 2丁目 8 (地番[52])		
沿線・駅・交通	鹿児島本線 千早駅 徒歩5分 西日本鉄道貝塚線 西鉄千早駅 徒歩5分		
価格	4950万円	建物名	水谷2丁目売り店舗・事務所付住宅
間取り		間取り内訳	



【その他】