

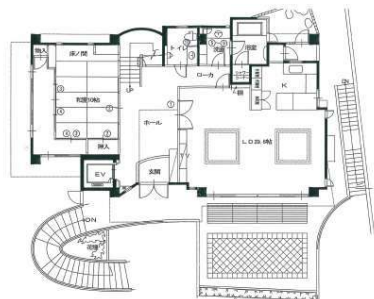


値下げいたしました。閑静な住宅地・シャッター付き車庫3台(他に3~4台駐車可能)・車庫よりエレベーターで1階と2階へ直通・地下倉庫(約9畳程度)

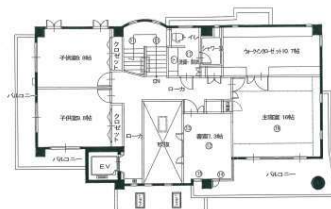
物件種目	中古一戸建	物件番号	98818811
所在地	福岡市 中央区 平尾 5丁目		
沿線・駅・交通	南山荘通バス停 徒歩1分 西鉄天神大牟田線 西鉄平尾駅 徒歩13分		
価格	<b>20000万円</b>	土地面積	公簿512.39m <sup>2</sup> (約155.00坪)
間取り	5SLDK	建物面積	426.43m <sup>2</sup> (約129.00坪)



【地図】



1F平面図



2F平面図



外観



外観



アプローチ

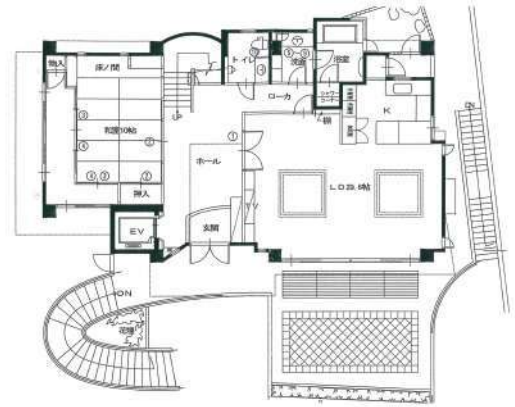
階建	地上2階 地下1階	築年月	2008 [H20] 年 9月
建物構造	RC	建物工法	鉄筋コンクリート造陸屋根
用途地域	一種中高層		
地目	宅地	都市計画	市街化区域
土地権利	所有権	借地代	
駐車場	有 駐車場無料	国土法	
建・容率	60%・150%	現況	所有者居住中
条件等		建築確認・確認番号	
地勢	高台	傾斜地面積	
間取り内訳	LDK29.6/和10/洋16/洋7.5/洋8/洋8/S11/その他9	サービスルーム数	
私道面積	無	引渡し	相談
接道状況詳細	一方 【内訳】 ●東 幅6m 公道 接面3.8m 舗装有		
法令制限等			
小学校区	福岡市立平尾小学校 距離700m	中学校区	福岡市立平尾中学校 距離750m
借地期間		その他一時金	
施設費用		建物部分面積	1階部分 130.54m <sup>2</sup> 、2階部分 159.71m <sup>2</sup> 、3階部分 136.18m <sup>2</sup>
その他費用			
駐車場 形式・状況	屋根あり		
駐車場備考	屋根・シャッター付き3台、シャッターの前に3~4台駐車可能		
再建築		土地形状	旗竿状等
敷地延長		地域地区	
保証金		権利金	

設備	都市ガス 電気 上水道 下水道 側溝 エアコン 床暖房 トイレ2箇所 温水洗浄便座 BS端子 CS ウォークインクローゼット 床下収納 システムキッチン カウンターキッチン 食器洗浄乾燥機 IHクッキングヒーター シャンプードレッサー 浴室乾燥機 照明器具付き デインプルキー 複層ガラス ルーフバルコニー テラス 庭物 置 TVモニタ付きインターホン 24時間換気システム 南庭 ウッドデッキ 南面バルコニー 納戸 浴室に窓 ビルトインエアコン 庭10坪以上 浴室暖房 シャワールーム TV付浴室 ダブルロックキー 全居室収納 シューズボックス 押入れ 吹き抜け ホームエレベータ キッチンに勝手口 キッチンに窓 3口コンロ以上 耐震構造 ハイサッシ 防音サッシ 倉庫 屋外電源		
特記事項	日当たり良好 閑静住宅街 バリアフリー 駐車場3台分 駐車場3台無料		
分譲概要			
備考	新価格20,000万円(2019年10月3日) [旧価格25,000万円(旧価格公示日2019年5月18日)]		
取引態様	媒介	情報更新日	2019年10月03日
お問い合わせ先	<b>堤エステート</b> 福岡県福岡市 中央区平尾5丁目4-4 <b>TEL:092-534-7677</b> FAX:092-534-7688 免許番号:福岡県知事(7)11076 所属協会:(公社)福岡県宅地建物取引業協会		

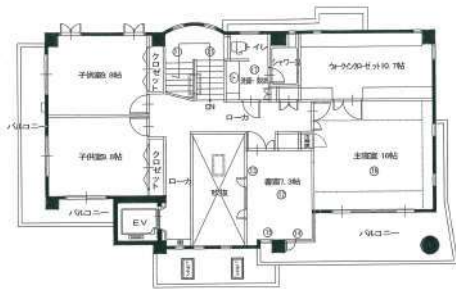
物件種目	中古一戸建	物件番号	98818811
所在地	福岡市 中央区 平尾 5丁目		
沿線・駅・交通	南山荘通バス停 徒歩1分 西鉄天神大牟田線 西鉄平尾駅 徒歩13分		
価格	<b>20000万円</b>	土地面積	公簿512.39m <sup>2</sup> (約155.00坪)
間取り	5SLDK	建物面積	426.43m <sup>2</sup> (約129.00坪)



【地図】



1F平面図



2F平面図



外観



外観



アプローチ

物件種目	中古一戸建	物件番号	98818811
所在地	福岡市 中央区 平尾 5丁目		
沿線・駅・交通	南山荘通バス停 徒歩1分 西鉄天神大牟田線 西鉄平尾駅 徒歩13分		
価格	<b>20000万円</b>	土地面積	公簿512.39m <sup>2</sup> (約155.00坪)
間取り	5SLDK	建物面積	426.43m <sup>2</sup> (約129.00坪)



アプローチ



和室南側庭



リビング南側



和室横庭



玄関扉



玄関扉

物件種目	中古一戸建	物件番号	98818811
所在地	福岡市 中央区 平尾 5丁目		
沿線・駅・交通	南山荘通バス停 徒歩1分 西鉄天神大牟田線 西鉄平尾駅 徒歩13分		
価格	<b>20000万円</b>	土地面積	公簿512.39m <sup>2</sup> (約155.00坪)
間取り	5SLDK	建物面積	426.43m <sup>2</sup> (約129.00坪)



玄関ホール



玄関ホール



玄関ホール



リビング



リビング



キッチン

物件種目	中古一戸建	物件番号	98818811
所在地	福岡市 中央区 平尾 5丁目		
沿線・駅・交通	南山荘通バス停 徒歩1分 西鉄天神大牟田線 西鉄平尾駅 徒歩13分		
価格	<b>20000万円</b>	土地面積	公簿512.39m <sup>2</sup> (約155.00坪)
間取り	5SLDK	建物面積	426.43m <sup>2</sup> (約129.00坪)



和室



和室



洗面室 1F



浴室 1F



トイレ 1F



トイレ 1F

物件種目	中古一戸建	物件番号	98818811
所在地	福岡市 中央区 平尾 5丁目		
沿線・駅・交通	南山荘通バス停 徒歩1分 西鉄天神大牟田線 西鉄平尾駅 徒歩13分		
価格	<b>20000万円</b>	土地面積	公簿512.39m <sup>2</sup> (約155.00坪)
間取り	5SLDK	建物面積	426.43m <sup>2</sup> (約129.00坪)



2F ホール



2F 廊下



2F エレベーター



2F 廊下



2F 廊下



寝室

物件種目	中古一戸建	物件番号	98818811
所在地	福岡市 中央区 平尾 5丁目		
沿線・駅・交通	南山荘通バス停 徒歩1分 西鉄天神大牟田線 西鉄平尾駅 徒歩13分		
価格	<b>20000万円</b>	土地面積	公簿512.39m <sup>2</sup> (約155.00坪)
間取り	5SLDK	建物面積	426.43m <sup>2</sup> (約129.00坪)



寝室



寝室ウォークインクローゼット



寝室ウォークインクローゼット



2F 書斎



2F 書斎



2F 洋室

物件種目	中古一戸建	物件番号	98818811
所在地	福岡市 中央区 平尾 5丁目		
沿線・駅・交通	南山荘通バス停 徒歩1分 西鉄天神大牟田線 西鉄平尾駅 徒歩13分		
価格	<b>20000万円</b>	土地面積	公簿512.39m <sup>2</sup> (約155.00坪)
間取り	5SLDK	建物面積	426.43m <sup>2</sup> (約129.00坪)



2F 洋室



2F 洗面室



2F シャワールーム



2F トイレ



2F パルコニー



2F パルコニー

物件種目	中古一戸建	物件番号	98818811
所在地	福岡市 中央区 平尾 5丁目		
沿線・駅・交通	南山荘通バス停 徒歩1分 西鉄天神大牟田線 西鉄平尾駅 徒歩13分		
価格	<b>20000万円</b>	土地面積	公簿512.39m <sup>2</sup> (約155.00坪)
間取り	5SLDK	建物面積	426.43m <sup>2</sup> (約129.00坪)



屋内駐車場 3台



地下玄関



地下エレベーターホール