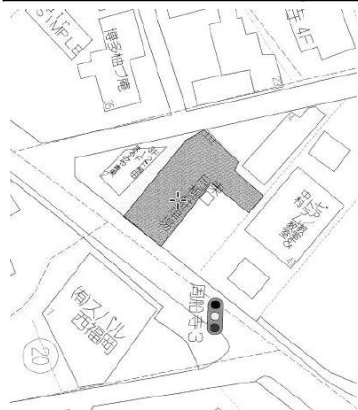


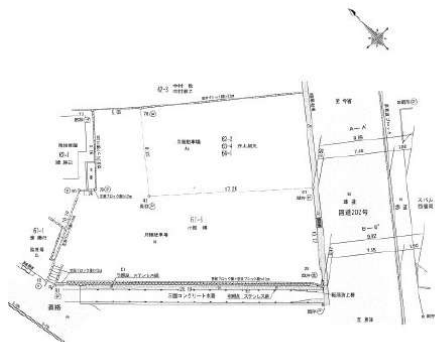


確定測量済。国道202号線沿い。現況は月極駐車場。

物件種目	売地	物件番号	98824487
所在地	福岡市 西区 周船寺 3丁目 (地番[62-6])		
沿線・駅・交通	筑肥線 九大学研都市駅 徒歩12分 筑肥線 周船寺駅 徒歩17分		
価格	4255万円 (44.99万円/坪)	土地面積	実測312.62m ² (約94.57坪)



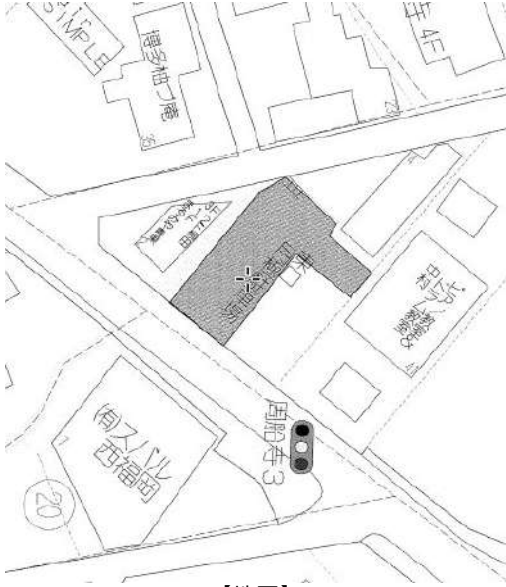
【地図】



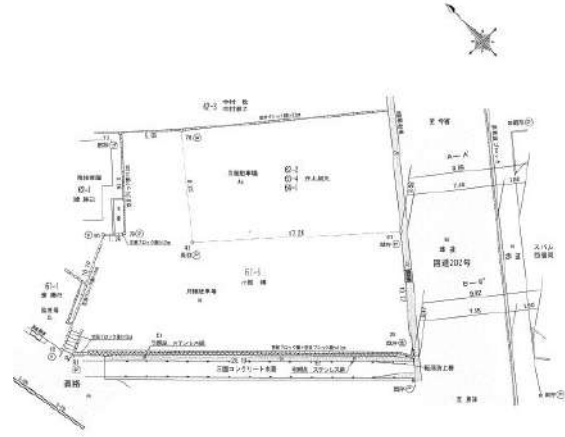
【土地図面】

地目	宅地	用途地域	準工業
土地権利	所有権	都市計画	市街化区域
借地代			
最適用途	住宅用地	国土法	
建・容率	60%・200%	現況	更地
条件等	現況渡	地勢	平坦
開発許可・許可番号		地役権	無
私道面積	無	傾斜地面積	
引渡し	相談	高圧線下地部分面積	
接道状況詳細	二方 【内訳】 ●南東 幅9.9m 公道 接面10.3m 位置指定無 舗装有 ●西 幅4.1m 公道 接面3.7m 位置指定無 舗装有		
法令制限等			
小学校区		中学校区	
借地期間		その他一時金	
施設費用			
その他費用			
保証金		権利金	
再建築		土地形状	
敷地延長		地域地区	
設備	電気 上水道 下水道 側溝 公営水道		
特記事項			
分譲概要			
備考	西側道路の接道にて建築を行う場合は、管轄官庁との協議が必要です。		
取引態様	媒介	情報更新日	2019年09月28日
お問い合わせ先	堤エステート 福岡県福岡市 中央区平尾5丁目4-4 TEL:092-534-7677 FAX:092-534-7688 免許番号:福岡県知事(7)11076 所属協会:(公社)福岡県宅地建物取引業協会		

物件種目	売地	物件番号	98824487
所在地	福岡市 西区 周船寺 3丁目 (地番[62-6])		
沿線・駅・交通	筑肥線 九大学研都市駅 徒歩12分 筑肥線 周船寺駅 徒歩17分		
価格	4255万円 (44.99万円/坪)	土地面積	実測312.62m ² (約94.57坪)



【地図】



【土地図面】