



★●★価格改定★●★全室LED照明・カーテン&リビングエアコン付!!西高宮小学校徒歩3分!!3LDKリフォーム済!!閑静な住宅地で平尾新池も近くにあり四季を感じられますよ!!

物件種目	中古マンション	物件番号	98806376
所在地	福岡市 南区 平和 1丁目 23-26		
沿線・駅・交通	西鉄天神大牟田線 西鉄平尾駅 徒歩14分 平和二丁目バス停 徒歩3分 西高宮小学校バス停 徒歩3分		
価格	2590万円	建物名	ソピア南山荘通 302
間取り	3LDK	専有面積	壁芯71.28m ² (約21.56坪)



【居間・リビング】3LDK!全室レースカーテン・LED照明、リビングエアコン付



【居間・リビング】リビングは壁一面にアクセントクロス仕様!



【外観写真】タイル張りの外観!



【間取り図】間取図



【居間・リビング】リビング!



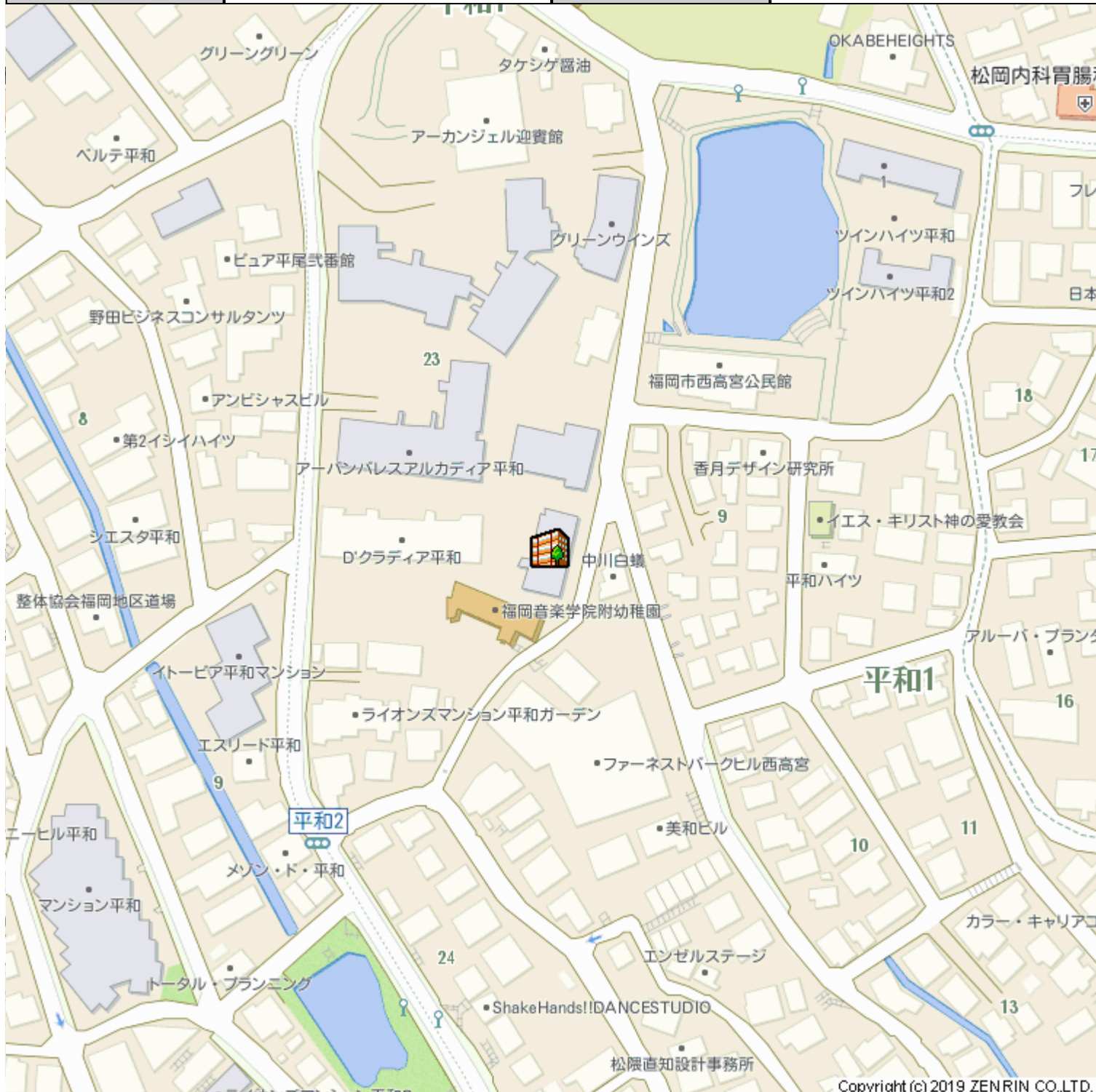
【キッチン】食洗器付システムキッチン新調!

瑕疵保険・耐震性	瑕疵保険検査基準に適合		
階建・階	地上7階 3階部分	築年月	1994 [H6] 年 12月
建物構造	RC	建物工法	
用途地域	一種中高層		
土地権利	所有権	借地代	
駐車場	近隣確保(180m) 13000円	駐車場敷金	
バルコニー	東 10m ²	国土法	
法令制限等			
専有庭面積		建築面積	
延べ面積			
間取り内訳	洋6/洋4.6/和6/LDK16	サービスルーム数	
管理費	6920円	積立金	10340円
総戸数	22戸	現況	空家
条件等			
管理形態	全部委託	最適用途	
施工会社		管理会社	(株)クローバー管理
引渡し	即時	管理方式	巡回管理
小学校区	福岡市立西高宮小学校 距離467m	中学校区	福岡市立高宮中学校 距離1208m
借地期間		その他一時金	
施設費用			
その他費用			
駐車場 形式・状況	自走(平置きも含む) 屋根なし		
駐車場備考			
保証金		権利金	

建築確認・確認番号			
設備	都市ガス 冷房 暖房 エアコン 給湯 温水洗浄便座 CATV BS端子 CS 収納スペース システムキッチン カウンターキッチン 食器洗浄乾燥機 室内洗濯機置場 浴室乾燥機 照明器具付き バルコニー エレベータ オートロック TVモニター付きインターホン 駐輪場 バイク置場(屋外) 独立洗面脱衣所 防犯カメラ 火災報知機 LDK15畳以上 全居室フローリング 和室有 浴室暖房 全居室収納 シューズボックス 押入れ 全室照明付 カーテン付 3口コンセント以上		
特記事項	日当たり良好 閑静住宅街 外観タイル張り 内装リフォーム 眺望良好 ペット不可		
リフォーム1	実施日 : 2019年07月 箇所・内容 : 【内装リフォーム】水回り全て新調、洗濯パン・給湯器新調、クロス貼替、フローリング二重貼り(キッチン、浴室、トイレ、壁、床、全室、全面、水回り、その他) 建設会社 : - 建築確認通知書の有無 : - 設計図面の有無 : -		
分譲概要			
備考	<p>3LDK!日当たり・通風良好!! ☆☆☆室内のリフォーム【令和元年7月】内容はこちら☆☆☆</p> <ul style="list-style-type: none"> ■2019.7月:食洗器付システムキッチン・洗面化粧台・浴室(1317サイズ・浴乾付)・ウォシュレット付トイレ新調・クロス貼替・フローリング二重貼り 全室レースカーテン・LED照明、リビングエアコン付 ■近隣駐車場確保:13000円/月 ■平成20(2008)年5月:大規模修繕工事実施 ■ペット不可 ■住宅ローン減税他適用可マンション <p>※土日以外、時間外でもご案内可能です! ※空家の為、まずはお電話にてご連絡ください! ※家具及び調度品は販売価格に含まれません!</p> <p>内覧をご希望される方はご連絡をお願いします。 電話:092-791-3131</p>		
取引態様	媒介	情報更新日	2019年09月27日
お問い合わせ先	<p>堤エステート 福岡県福岡市 中央区平尾5丁目4-4 TEL:092-534-7677 FAX:092-534-7688 免許番号:福岡県知事(7)11076 所属協会:(公社)福岡県宅地建物取引業協会</p>		



物件種目	中古マンション	物件番号	98806376
所在地	福岡市 南区 平和 1丁目 23-26		
沿線・駅・交通	西鉄天神大牟田線 西鉄平尾駅 徒歩14分 平和二丁目バス停 徒歩3分 西高宮小学校バス停 徒歩3分		
価格	2590万円	建物名	ソビア南山荘通 302
間取り	3LDK	専有面積	壁芯71.28m ² (約21.56坪)



物件種目	中古マンション	物件番号	98806376
所在地	福岡市 南区 平和 1丁目 23-26		
沿線・駅・交通	西鉄天神大牟田線 西鉄平尾駅 徒歩14分 平和二丁目バス停 徒歩3分 西高宮小学校バス停 徒歩3分		
価格	2590万円	建物名	ソピア南山荘通 302
間取り	3LDK	専有面積	壁芯71.28m ² (約21.56坪)



【居間・リビング】3LDK!全室レースカーテン・LED照明、リビングエアコン付



【居間・リビング】リビングは壁一面にアクセントクロス仕様!



【外観写真】タイル張りの外観!



【居間・リビング】リビング!



【キッチン】食洗器付システムキッチン新調!

物件種目	中古マンション	物件番号	98806376
所在地	福岡市 南区 平和 1丁目 23-26		
沿線・駅・交通	西鉄天神大牟田線 西鉄平尾駅 徒歩14分 平和二丁目バス停 徒歩3分 西高宮小学校バス停 徒歩3分		
価格	2590万円	建物名	ソピア南山荘通 302
間取り	3LDK	専有面積	壁芯71.28m ² (約21.56坪)



【洋室】洋室1は約6帖!



【洋室】洋室2は約4.6帖!



【和室】和室約6帖! プリーツスクリーン付!



【浴室】ユニットバス(サイズ1317)新調!浴室暖房乾燥機付!



【トイレ】ウォシュレット付トイレ新調!



【キッチン】カウンター付システムキッチン!

物件種目	中古マンション	物件番号	98806376
所在地	福岡市 南区 平和 1丁目 23-26		
沿線・駅・交通	西鉄天神大牟田線 西鉄平尾駅 徒歩14分 平和二丁目バス停 徒歩3分 西高宮小学校バス停 徒歩3分		
価格	2590万円	建物名	ソピア南山荘通 302
間取り	3LDK	専有面積	壁芯71.28m ² (約21.56坪)



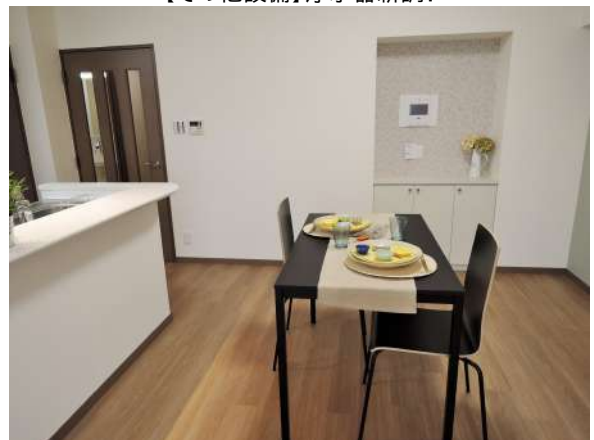
【その他設備】食洗器新調!



【その他設備】浄水器新調!



【洗面化粧台】洗面化粧台新調!



【ダイニングキッチン】TEL台の下は収納付!



【ダイニング】ダイニング!



【玄関】下駄箱は上下収納有!

物件種目	中古マンション	物件番号	98806376
所在地	福岡市 南区 平和 1丁目 23-26		
沿線・駅・交通	西鉄天神大牟田線 西鉄平尾駅 徒歩14分 平和二丁目バス停 徒歩3分 西高宮小学校バス停 徒歩3分		
価格	2590万円	建物名	ソピア南山荘通 302
間取り	3LDK	専有面積	壁芯71.28m ² (約21.56坪)



【バルコニー】マンションからの眺望です!



【バルコニー】風通し・日当たり良好!



【エントランス(外)】マンション入口!



【その他共用部】オートック付き!



【エントランスホール】エントランス中!



【エントランス(外)】エントランス外!