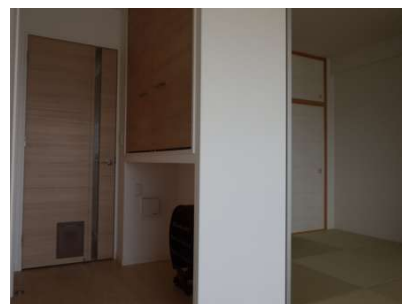




物件種目	中古マンション	物件番号	98855511
所在地	福岡市 博多区 博多駅南 5丁目 22 (地番[7])		
沿線・駅・交通	鹿兒島本線 竹下駅 徒歩13分 福岡市空港線 東比恵駅 徒歩27分 九州新幹線 博多駅 徒歩25分		
価格	3980万円	建物名	アウルステージ・アン・シオ博多駅南
間取り	4LDK	専有面積	壁芯87.94m ² (約26.60坪)



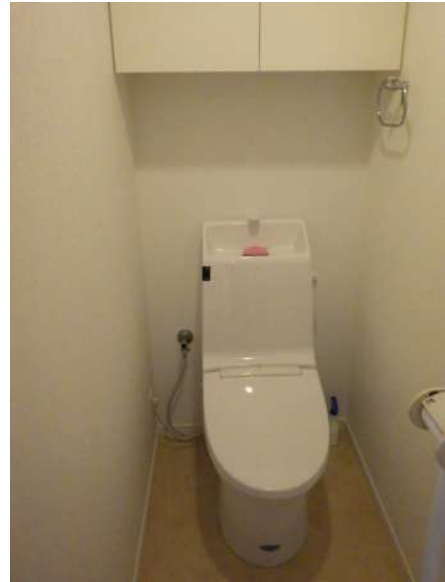
階建・階	地上11階 10階部分	築年月	2013 [H25] 年 5月
建物構造	RC	建物工法	
用途地域			
土地権利	所有権	借地代	
駐車場	空有	駐車場敷金	
バルコニー	24.06m ²	国土法	
法令制限等			
専有庭面積		建築面積	
延べ面積			
間取り内訳		サービスルーム数	
管理費	7740円	積立金	8790円
総戸数	50戸	現況	空家
条件等			
管理形態	全部委託	管理会社	グローバルコミュニティ株式会社
施工会社	松井建設株式会社	管理方式	日勤管理
引渡し	相談		
小学校区	福岡市立春住小学校 距離632m	中学校区	私立沖学園中学校 距離424m
借地期間		その他一時金	
施設費用			
その他費用			
駐車場 形式・状況			
駐車場備考			
保証金		権利金	
建築確認・確認番号			
設備	都市ガス 給湯 追焚機能 温水洗浄便座 収納スペース システムキッチン 室内洗濯機置場 浴室乾燥機 デイ ンブルキー バルコニー オートロック TVモニター付きインターホン 駐輪場 24時間換気システム バイク置場(屋 外) 防犯カメラ 浴室に窓 ダブルロックキー 敷地内AED有		
特記事項	角部屋 眺望良好 中型・大型犬可		

分譲概要			
備考			
取引態様	媒介	情報更新日	2019年09月27日
お問い合わせ先	堤エステート 福岡県福岡市 中央区平尾5丁目4-4 TEL:092-534-7677 FAX:092-534-7688 免許番号:福岡県知事(7)11076 所属協会:(公社)福岡県宅地建物取引業協会		

物件種目	中古マンション	物件番号	98855511
所在地	福岡市 博多区 博多駅南 5丁目 22 (地番[7])		
沿線・駅・交通	鹿兒島本線 竹下駅 徒歩13分 福岡市空港線 東比恵駅 徒歩27分 九州新幹線 博多駅 徒歩25分		
価格	3980万円	建物名	アウルステージ・アン・シオ博多駅南
間取り	4LDK	専有面積	壁芯87.94m ² (約26.60坪)



物件種目	中古マンション	物件番号	98855511
所在地	福岡市 博多区 博多駅南 5丁目 22 (地番[7])		
沿線・駅・交通	鹿兒島本線 竹下駅 徒歩13分 福岡市空港線 東比恵駅 徒歩27分 九州新幹線 博多駅 徒歩25分		
価格	3980万円	建物名	アウルステージ・アン・シオ博多駅南
間取り	4LDK	専有面積	壁芯87.94m ² (約26.60坪)



物件種目	中古マンション	物件番号	98855511
所在地	福岡市 博多区 博多駅南 5丁目 22 (地番[7])		
沿線・駅・交通	鹿児島本線 竹下駅 徒歩13分 福岡市空港線 東比恵駅 徒歩27分 九州新幹線 博多駅 徒歩25分		
価格	3980万円	建物名	アウルステージ・アン・シオ博多駅南
間取り	4LDK	専有面積	壁芯87.94m ² (約26.60坪)

