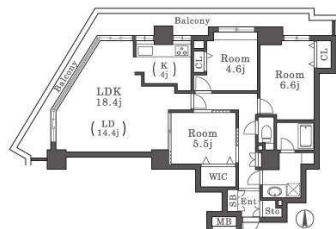




近くには海、愛宕浜中央公園あります。

物件種目	中古マンション	物件番号	98792969
所在地	福岡市 西区 愛宕浜 2丁目 3-10		
沿線・駅・交通	マリナタウン第二バス停 徒歩1分 福岡市空港線 室見駅 徒歩30分		
価格	<b>3380万円</b>	建物名	リベラガーデン・イースタワー 707
間取り	3LDK	専有面積	81.59m <sup>2</sup> (約24.68坪)



【間取り図】



【外観写真】



【玄関】



【外観写真】



【眺望】



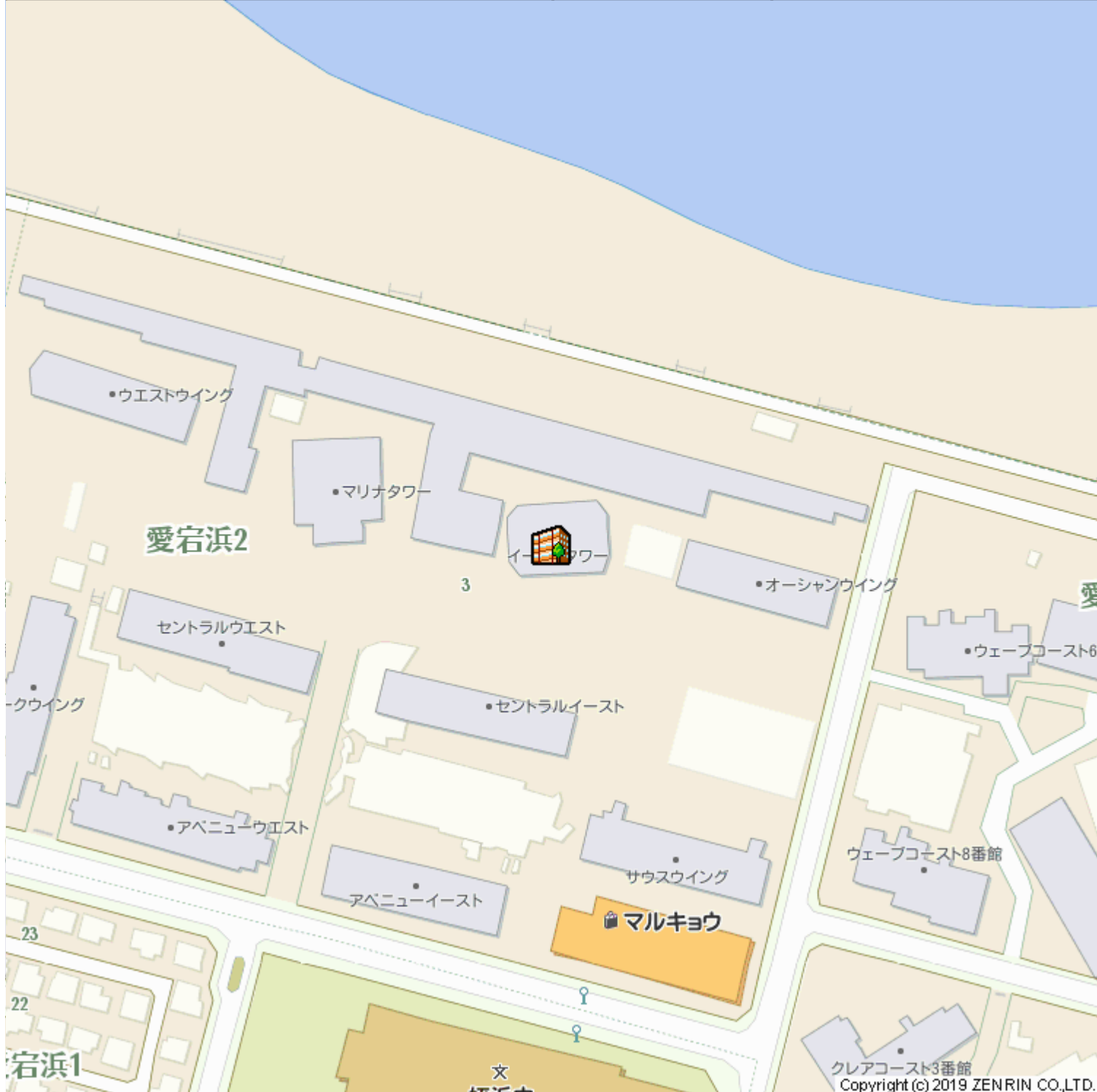
【眺望】

階建・階	地上20階 7階部分	築年月	1996 [H8] 年 8月
建物構造	RC	建物工法	
用途地域	一種住居		
土地権利	所有権	借地代	
駐車場	空有 6000円	駐車場敷金	
バルコニー	西 22.1m <sup>2</sup>	国土法	
法令制限等			
専有庭面積		建築面積	
延べ面積			
間取り内訳	洋4.6/洋6.6/洋5.5/LDK18.4	サービスルーム数	
管理費	11420円	積立金	12970円
総戸数	126戸	現況	空家
条件等			
管理形態	全部委託 管理組合有	管理会社	大和ライフネクスト
施工会社		管理方式	日勤管理
引渡し	相談 (10/5リフォーム完了予定。)		
小学校区	福岡市立愛宕浜小学校 距離610m	中学校区	福岡市立姪浜中学校 距離180m
借地期間		その他一時金	自転車シール代: 200円
施設費用			
その他費用	自治会費: 300円 / 月、共用部積立金: 980円 / 月		
駐車場 形式・状況	機械		
駐車場備考	管理組合要確認。		
保証金		権利金	
建築確認・確認番号			

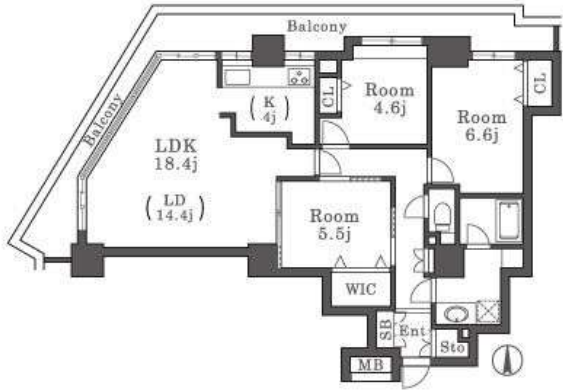
設備	都市ガス 給湯 温水洗浄便座 収納スペース ウォークインクローゼット システムキッチン 食器洗浄乾燥機 室内洗濯機置場 バルコニー 2面バルコニー エレベータ オートロック 宅配ボックス 独立洗面脱衣所 LDK15畳以上 全居室フローリング 玄関収納 シューズボックス キッチンに窓		
特記事項	内装リフォーム 眺望良好		
リフォーム1	実施日 : 2019年10月 箇所・内容 : 【内装リフォーム】壁、クロス、床張替等(キッチン、浴室、トイレ、床、水回り) 建設会社 : - 建築確認通知書の有無 : - 設計図面の有無 : -		
分譲概要			
備考	10月5日リフォーム完了予定。 ・管理人センター有り ・インターネット(NTT、J:COM、QTnet導入) ・リフォーム内容:キッチン(LIXILシステムキッチン、食洗機、浄水器等)、玄関(人感センサー、下足入)浴室(TOTOユニットバス、サーモ付シャワー水栓、換気乾燥暖房機)、洗面(パナソニックシャワー付洗面化粧台)、トイレ(TOTOウォシュレット付、フロアタイル張替)照明器具等 *図面と現状(設備を含む)が異なる場合、現状を優先します。		
取引態様	媒介	情報更新日	2019年09月24日
お問い合わせ先	<b>堤エステート</b> 福岡県福岡市 中央区平尾5丁目4-4 <b>TEL:092-534-7677</b> FAX:092-534-7688 免許番号:福岡県知事(7)11076 所属協会:(公社)福岡県宅地建物取引業協会		



物件種目	中古マンション	物件番号	98792969
所在地	福岡市 西区 愛宕浜 2丁目 3-10		
沿線・駅・交通	マリナタウン第二バス停 徒歩1分 福岡市空港線 室見駅 徒歩30分		
価格	<b>3380万円</b>	建物名	リバーラガーデン・イーストタワー 707
間取り	3LDK	専有面積	81.59m <sup>2</sup> (約24.68坪)



物件種目	中古マンション	物件番号	98792969
所在地	福岡市 西区 愛宕浜 2丁目 3-10		
沿線・駅・交通	マリナタウン第二バス停 徒歩1分 福岡市空港線 室見駅 徒歩30分		
価格	<b>3380万円</b>	建物名	リバーガーデン・イーストタワー 707
間取り	3LDK	専有面積	81.59m <sup>2</sup> (約24.68坪)



【間取り図】



【外観写真】



【玄関】



【外観写真】



【眺望】



【眺望】