



◆内装フルリフォーム済み!!◆マリナタウンなどの商業施設が充実!お買い物に便利♪◆保育園や幼稚園、学校も近いので子育てファミリーにおすすめです!◆駐車場空き有!◆姪浜駅まで徒歩13分の好立地♪◆高台立地のため、1階住戸ですが3階相当の高さです♪

物件種目	中古マンション	物件番号	98769505
所在地	福岡市 西区 姪の浜 2丁目 17 (地番[25])		
沿線・駅・交通	福岡市空港線 姪浜駅 徒歩13分 郵便局前(福岡市西区)バス停 徒歩5分 福岡市空港線 室見駅 徒歩20分 西鉄バス 5分		
価格	2780万円	建物名	コアマンションマリナガーデン 108
間取り	3SLDK	専有面積	壁芯85.89m ² (約25.98坪)



【リビングダイニング】開放感溢れる、約15帖の広々明るいリビング♪



【間取り図】3SLDK 専有面積85.89㎡ 南西向き



【外観写真】地上6階 地下2階建ての1階部分のお部屋です。



【外観写真】姪浜駅まで徒歩13分の好立地!



【その他共用部】駐車場出入口



【その他共用部】エントランス

階建・階	地上6階 地下2階1階部分	築年月	1997 [H9] 年 6月
建物構造	RC	建物工法	
用途地域	一種住居		
土地権利	所有権	借地代	
駐車場	空有 8000円	駐車場敷金	
バルコニー	南西 13.44m ²	国土法	
法令制限等			
専有庭面積		建築面積	
延べ面積			
間取り内訳	LDK15/和6/洋6.2/洋5	サービスルーム数	1
管理費	5400円	積立金	7000円
総戸数	59戸	現況	空家
条件等		最適用途	
管理形態	全部委託 管理組合有	管理会社	株式会社ジェント
施工会社	旭工務店	管理方式	日勤管理
引渡し	即時		
小学校区	福岡市立姪北小学校 距離487m	中学校区	福岡市立姪浜中学校 距離1176m
借地期間		その他一時金	
施設費用			
その他費用			
駐車場 形式・状況	機械		
駐車場備考	月額7000~9000円 機械式下段 空き有(2019年6月時点)		
保証金		権利金	

建築確認・確認番号			
設備	都市ガス 給湯 温水洗浄便座 床下収納 システムキッチン カウンターキッチン シャンプードレッサー 室内洗濯機置場 浴室乾燥機 照明器具付き バルコニー エレベータ オートロック TVモニター付きインターホン 宅配ボックス 駐輪場 バイク駐輪場(大型・スクーター以上) 独立洗面脱衣所 防犯カメラ 火災報知機 納戸 LDK15畳以上 和室有 浴室暖房 全居室収納 玄関収納 シューズボックス 押入れ 全室照明付 ダウンライト カーテン付 3口コンセント以上 来客用パーキング 耐震構造 敷地内公園 敷地内ゴミ置き場		
特記事項	日当たり良好 閑静住宅街 外観タイル張り 内装リフォーム 眺望良好 南向き ペット不可		
リフォーム1	実施日 : 2019年05月 箇所・内容 : 【内装リフォーム】水廻り新設・床フロアタイル貼り・全室壁天井クロス貼替え・建具新調(キッチン、浴室、トイレ、壁、床、全室、全面、水回り) 建設会社 : - 建築確認通知書の有無 : - 設計図面の有無 : -		
分譲概要			
備考	<p>◆内装フルリフォーム済み!! 【フルリフォーム内容】</p> <ul style="list-style-type: none"> ・全室天井壁クロス貼替え ・フロアタイル貼り ・洗面所・トイレCFシート貼替え ・畳表替え、障子・襖貼替え ・建具新設 ・システムキッチン新設 ・洗面化粧台新設 ・トイレ新設 ・ユニットバス新設 ・ハウスクリーニング <p>●駐輪場 年額1,000円 ●原動機付自 2,000円(総排気量50cc以下) ●普通自動二輪 5000円</p> <p>【周辺施設】</p> <ul style="list-style-type: none"> ◆ショッピングセンターイオンマリナタウンまで徒歩9分 ◆ファミリーマート福岡姪浜二丁目店まで徒歩3分 ◆ローソン愛宕二丁目店まで徒歩8分 ◆ベスト電器マリナ通店まで徒歩2分 ◆あたごはま幼稚園まで徒歩5分 ◆早良病院まで徒歩8分 ◆西日本シティ銀行イオンマリナタウン出張所まで徒歩6分 ◆福岡マリナタウン郵便局まで徒歩5分 ◆福岡市立姪北小学校まで徒歩5分 ◆福岡市立姪浜中学校まで徒歩14分 		
取引態様	媒介	情報更新日	2019年09月24日
お問い合わせ先	堤エステート 福岡県福岡市 中央区平尾5丁目4-4 TEL:092-534-7677 FAX:092-534-7688 免許番号:福岡県知事(7)11076 所属協会:(公社)福岡県宅地建物取引業協会		

物件種目	中古マンション	物件番号	98769505
所在地	福岡市 西区 姪の浜 2丁目 17 (地番[25])		
沿線・駅・交通	福岡市空港線 姪浜駅 徒歩13分 郵便局前(福岡市西区)バス停 徒歩5分 福岡市空港線 室見駅 徒歩20分 西鉄バス 5分		
価格	2780万円	建物名	コアマンション marina garden 108
間取り	3SLDK	専有面積	壁芯85.89㎡ (約25.98坪)



【リビングダイニング】開放感溢れる、約15帖の広々明るいリビング♪



【間取り図】3SLDK 専有面積85.89㎡ 南西向き



【外観写真】地上6階 地下2階建ての1階部分のお部屋です。



【外観写真】姪浜駅まで徒歩13分の好立地!



【その他共用部】駐車場出入口



【その他共用部】エントランス

物件種目	中古マンション	物件番号	98769505
所在地	福岡市 西区 姪の浜 2丁目 17 (地番[25])		
沿線・駅・交通	福岡市空港線 姪浜駅 徒歩13分 郵便局前(福岡市西区)バス停 徒歩5分 福岡市空港線 室見駅 徒歩20分 西鉄バス 5分		
価格	2780万円	建物名	コアマンションマリナガーデン 108
間取り	3SLDK	専有面積	壁芯85.89m ² (約25.98坪)



【リビングダイニング】隣室の和室を開け放つと、より広がりのある空間になります。



【リビングダイニング】洗練されたデザインと広さが魅力的なお部屋です。



【ダイニング】便利で機能的なカウンターキッチン。



【キッチン】3口コンロは料理の幅が広がりますね！



【キッチン】キッチンの奥には便利で嬉しいストックルームがあります♪



【キッチン】子供達を見守りながら、キッチンに立てるのは嬉しいポイントです

物件種目	中古マンション	物件番号	98769505
所在地	福岡市 西区 姪の浜 2丁目 17 (地番[25])		
沿線・駅・交通	福岡市空港線 姪浜駅 徒歩13分 郵便局前(福岡市西区)バス停 徒歩5分 福岡市空港線 室見駅 徒歩20分 西鉄バス 5分		
価格	2780万円	建物名	コアマンションマリナガーデン 108
間取り	3SLDK	専有面積	壁芯85.89m ² (約25.98坪)



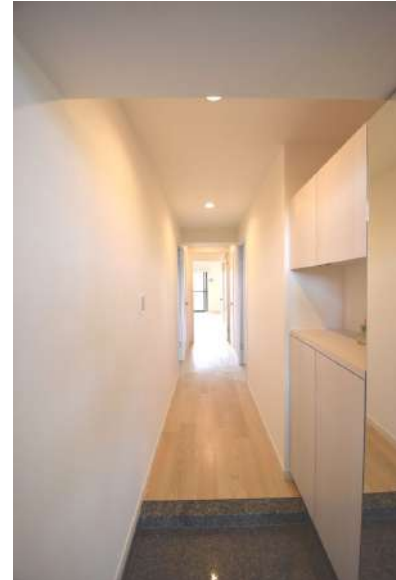
【浴室】品格のある木目調がより安らぎを与えてくれます…♪



【洗面化粧台】シャワー付きの洗面新品の化粧台で、収納棚もある洗面所です。



【トイレ】温水洗浄付きのトイレに新調しました。



【玄関】玄関に全身鏡があると大変便利です。



【洋室】子供部屋にも、寝室にもぴったりの柔らかな色調の各居室。



【和室】落ち着いたあるモダンな印象の和室。

物件種目	中古マンション	物件番号	98769505
所在地	福岡市 西区 姪の浜 2丁目 17 (地番[25])		
沿線・駅・交通	福岡市空港線 姪浜駅 徒歩13分 郵便局前(福岡市西区)バス停 徒歩5分 福岡市空港線 室見駅 徒歩20分 西鉄バス 5分		
価格	2780万円	建物名	コアマンションマリナガーデン 108
間取り	3SLDK	専有面積	壁芯85.89m ² (約25.98坪)



【眺望】高台なので3階相当の眺望です。



【眺望】