



■清川3丁目店舗付住宅 ■2LDK+1階店舗スペース・駐車スペース有 ■西鉄「西鉄平尾」駅まで約1040m ■西鉄バス「百年橋」  
停まで約280m ■サニー那の川店まで約700m ■福岡赤十字病院まで約740m ■高宮小学校まで約900m ■高宮中学校ま  
で約800m

物件種目	中古一戸建	物件番号	98835883
所在地	福岡市 中央区 清川 3丁目		
沿線・駅・交通	西鉄天神大牟田線 西鉄平尾駅 徒歩13分 百年橋バス停 徒歩4分		
価格	<b>4980万円</b>	土地面積	実測89.01m <sup>2</sup> (約26.93坪)
間取り	2LDK	建物面積	146.21m <sup>2</sup> (約44.23坪)



【間取り図】間取り



【地図】地図



【外観写真】建物外観



【外観写真】建物外観



【外観写真】建物外観

階建	地上3階	築年月	1997 [H9] 年 3月
建物構造	鉄骨造	建物工法	
用途地域			
地目	宅地	都市計画	市街化区域
土地権利	所有権	借地代	
駐車場	有 駐車場無料	国土法	
建・容率	90%・400%	現況	所有者居住中
条件等		建築確認・確認番号	
地勢		傾斜地面積	
間取り内訳	LDK17/洋10.4/和6	サービスルーム数	
私道面積	無	引渡し	相談
接道状況詳細	角地 【内訳】●北東 幅5.2m 公道 接面14m ●南西 幅3.6m 公道 接面18m		
法令制限等			
小学校区	福岡市立高宮小学校 距離900m	中学校区	福岡市立高宮中学校 距離800m
借地期間		その他一時金	
施設費用		建物部分面積	1階部分 39.71m <sup>2</sup> 、2階部分 53.25m <sup>2</sup> 、3階部分 53.25m <sup>2</sup>
その他費用			
駐車場 形式・状況	自走(平置きも含む) 屋根あり		
駐車場備考	1F駐車スペース有		
再建築		土地形状	三角形
敷地延長		地域地区	準防火
保証金		権利金	
設備	都市ガス 上水道 下水道 トイレ2箇所 カウンターキッチン 納戸 押入れ キッチンに窓		
特記事項			

分譲概要			
備考	<p>           ■清川3丁目店舗付住宅            ■2LDK+1階店舗スペース・駐車スペース有            ■西鉄「西鉄平尾」駅まで約1040m            ■西鉄バス「百年橋」停まで約280m            ■サニー那の川店まで約700m            ■福岡赤十字病院まで約740m            ■高宮小学校まで約900m            ■高宮中学校まで約800m         </p> <p>セットバック要(約2.59㎡)</p>		
取引態様	媒介	情報更新日	2019年09月19日
お問い合わせ先	<p> <b>堤エステート</b>            福岡県福岡市 中央区平尾5丁目4-4  <b>TEL:092-534-7677</b> FAX:092-534-7688            免許番号:福岡県知事(7)11076 所属協会:(公社)福岡県宅地建物取引業協会         </p>		

物件種目	中古一戸建	物件番号	98835883
所在地	福岡市 中央区 清川 3丁目		
沿線・駅・交通	西鉄天神大牟田線 西鉄平尾駅 徒歩13分 百年橋バス停 徒歩4分		
価格	<b>4980万円</b>	土地面積	実測89.01m <sup>2</sup> (約26.93坪)
間取り	2LDK	建物面積	146.21m <sup>2</sup> (約44.23坪)



【間取り図】間取り



【地図】地図



【外観写真】建物外観



【外観写真】建物外観



【外観写真】建物外観

物件種目	中古一戸建	物件番号	98835883
所在地	福岡市 中央区 清川 3丁目		
沿線・駅・交通	西鉄天神大牟田線 西鉄平尾駅 徒歩13分 百年橋バス停 徒歩4分		
価格	<b>4980万円</b>	土地面積	実測89.01m <sup>2</sup> (約26.93坪)
間取り	2LDK	建物面積	146.21m <sup>2</sup> (約44.23坪)



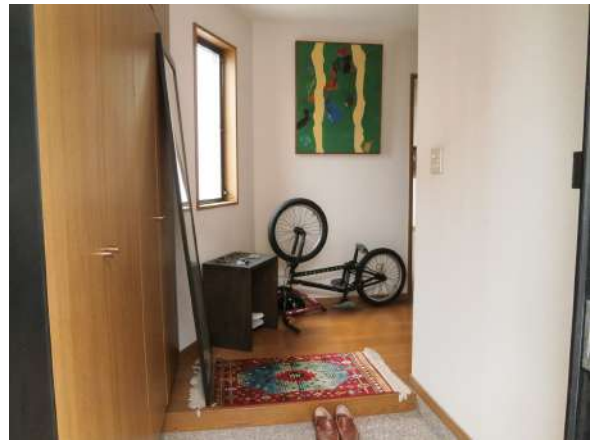
【外観写真】建物外観



【前面道路含む現地写真】北東側公道



【前面道路含む現地写真】南西側公道



2階玄関



2階LDK



2階浴室・脱衣室

物件種目	中古一戸建	物件番号	98835883
所在地	福岡市 中央区 清川 3丁目		
沿線・駅・交通	西鉄天神大牟田線 西鉄平尾駅 徒歩13分 百年橋バス停 徒歩4分		
価格	<b>4980万円</b>	土地面積	実測89.01m <sup>2</sup> (約26.93坪)
間取り	2LDK	建物面積	146.21m <sup>2</sup> (約44.23坪)



2階浴室



2階浴室



3階和室



3階和室



3階和室



3階洋室

物件種目	中古一戸建	物件番号	98835883
所在地	福岡市 中央区 清川 3丁目		
沿線・駅・交通	西鉄天神大牟田線 西鉄平尾駅 徒歩13分 百年橋バス停 徒歩4分		
価格	<b>4980万円</b>	土地面積	実測89.01m <sup>2</sup> (約26.93坪)
間取り	2LDK	建物面積	146.21m <sup>2</sup> (約44.23坪)



3階洋室からの眺望



3階洋室からの眺望



4階階段室



4階ルーフバルコニー



4階ルーフバルコニー



4階ルーフバルコニーからの眺望

物件種目	中古一戸建	物件番号	98835883
所在地	福岡市 中央区 清川 3丁目		
沿線・駅・交通	西鉄天神大牟田線 西鉄平尾駅 徒歩13分 百年橋バス停 徒歩4分		
価格	<b>4980万円</b>	土地面積	実測89.01m <sup>2</sup> (約26.93坪)
間取り	2LDK	建物面積	146.21m <sup>2</sup> (約44.23坪)



4階ルーフバルコニーからの眺望



4階ルーフバルコニーからの眺望



4階ルーフバルコニーからの眺望