



マリナタウン南東北3方向接道の中古住宅。マリナタウン海浜公園、イオンマリナタウンまで徒歩8分。地下鉄姪浜駅まで徒歩22分、西鉄の高速バス停までは徒歩5分、愛宕浜小学校まで徒歩6分と住環境が整った物件。

物件種目	中古一戸建	物件番号	98844662
所在地	福岡市 西区 愛宕浜 1丁目 15-1		
沿線・駅・交通	筑肥線 姪浜駅 徒歩23分 福岡市空港線 室見駅 徒歩25分 福岡市空港線 姪浜駅 徒歩23分		
価格	<b>7600万円</b>	土地面積	公簿281.54m <sup>2</sup> (約85.17坪)
間取り	4LDK	建物面積	162.13m <sup>2</sup> (約49.04坪)



【外観写真】

【駐車場】



【外観写真】

【外観写真】

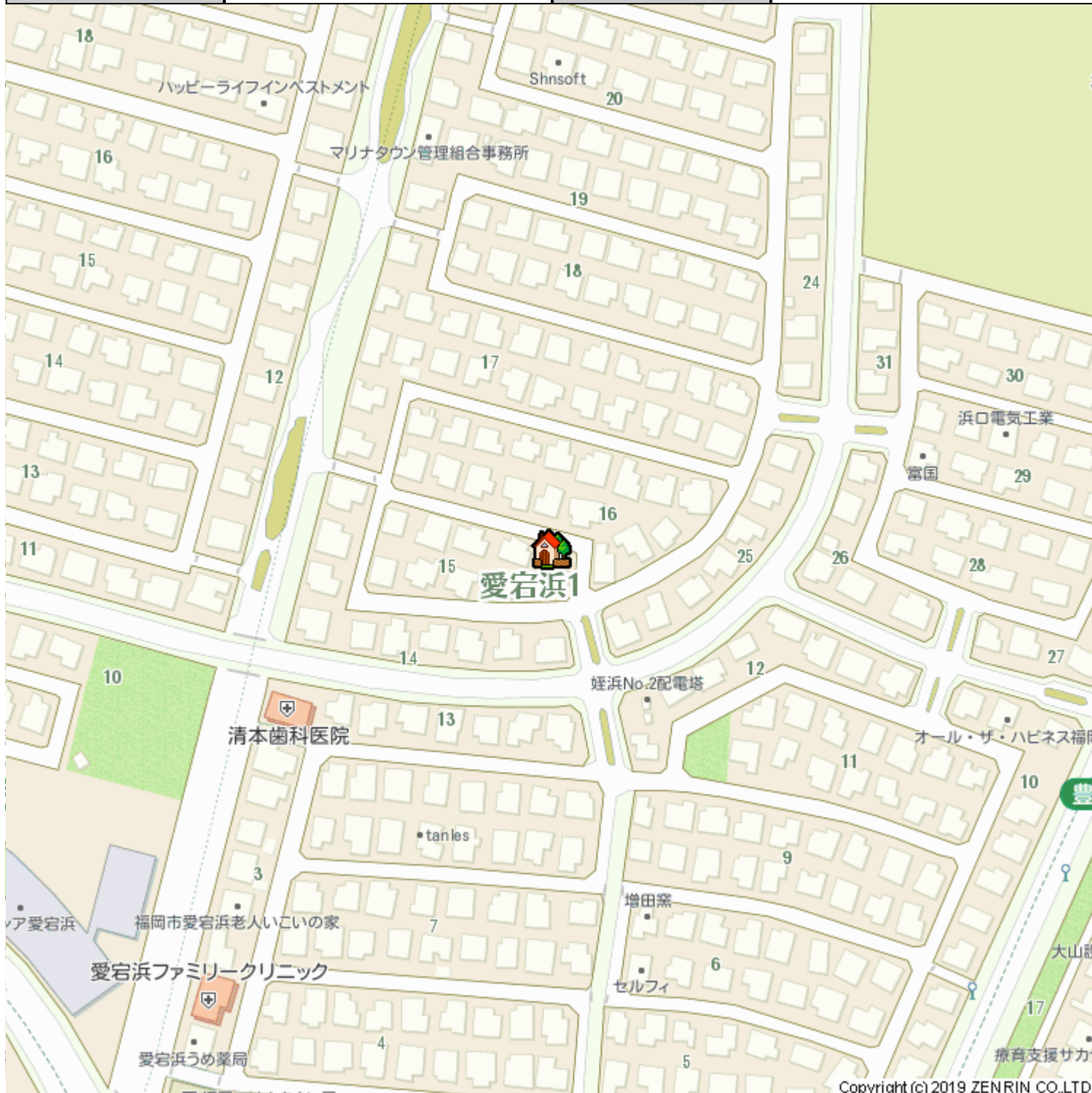
【洋室】

階建	地上2階	築年月	1990 [H2] 年 10月
建物構造	木造	建物工法	
用途地域	一種低層		
地目	宅地	都市計画	市街化区域
土地権利	所有権	借地代	
駐車場	有 駐車場無料	国土法	
建・容率	50%・80%	現況	空家
条件等		建築確認・確認番号	
地勢	平坦	傾斜地面積	
間取り内訳	和8/洋12.5/洋7/洋6	サービスルーム数	
私道面積	無	引渡し	相談
接道状況詳細	三方 【内訳】 ●北 幅5m 公道 接面9.8m ●東 幅5m 公道 接面15.5m ●南 幅5m 公道 接面14.1m		
法令制限等			
小学校区	福岡市立愛宕浜小学校 距離715m	中学校区	福岡市立姪浜中学校 距離476m
借地期間		その他一時金	
施設費用		建物部分面積	
その他費用			
駐車場 形式・状況	自走(平置きも含む)		
駐車場備考			
再建築		土地形状	長方形
敷地延長		地域地区	
保証金		権利金	
設備	都市ガス 追焚機能 温水洗浄便座 ウォークインクローゼット カウンターキッチン シャンプードレッサー 庭 屋根裏収納 吹き抜け 3口コンロ以上		
特記事項	日当たり良好 閑静住宅街 駐車場3台分 駐車場3台無料		

分譲概要			
備考			
取引態様	媒介	情報更新日	2019年09月15日
お問い合わせ先	<b>堤エステート</b> 福岡県福岡市 中央区平尾5丁目4-4 TEL:092-534-7677 FAX:092-534-7688 免許番号:福岡県知事(7)11076 所属協会:(公社)福岡県宅地建物取引業協会		



物件種目	中古一戸建	物件番号	98844662
所在地	福岡市 西区 愛宕浜 1丁目 15-1		
沿線・駅・交通	筑肥線 姪浜駅 徒歩23分 福岡市空港線 室見駅 徒歩25分 福岡市空港線 姪浜駅 徒歩23分		
価格	<b>7600万円</b>	土地面積	公簿281.54m <sup>2</sup> (約85.17坪)
間取り	4LDK	建物面積	162.13m <sup>2</sup> (約49.04坪)



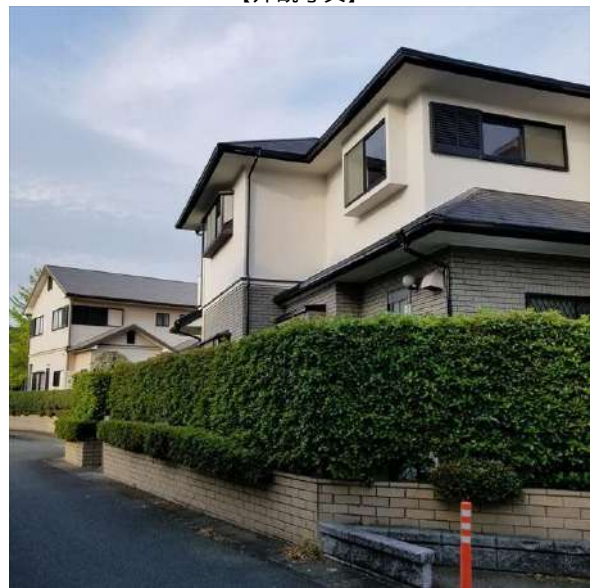
物件種目	中古一戸建	物件番号	98844662
所在地	福岡市 西区 愛宕浜 1丁目 15-1		
沿線・駅・交通	筑肥線 姪浜駅 徒歩23分 福岡市空港線 室見駅 徒歩25分 福岡市空港線 姪浜駅 徒歩23分		
価格	<b>7600万円</b>	土地面積	公簿281.54m <sup>2</sup> (約85.17坪)
間取り	4LDK	建物面積	162.13m <sup>2</sup> (約49.04坪)



【外観写真】



【駐車場】



【外観写真】



【外観写真】



【洋室】

物件種目	中古一戸建	物件番号	98844662
所在地	福岡市 西区 愛宕浜 1丁目 15-1		
沿線・駅・交通	筑肥線 姪浜駅 徒歩23分 福岡市空港線 室見駅 徒歩25分 福岡市空港線 姪浜駅 徒歩23分		
価格	<b>7600万円</b>	土地面積	公簿281.54m <sup>2</sup> (約85.17坪)
間取り	4LDK	建物面積	162.13m <sup>2</sup> (約49.04坪)



【洋室】



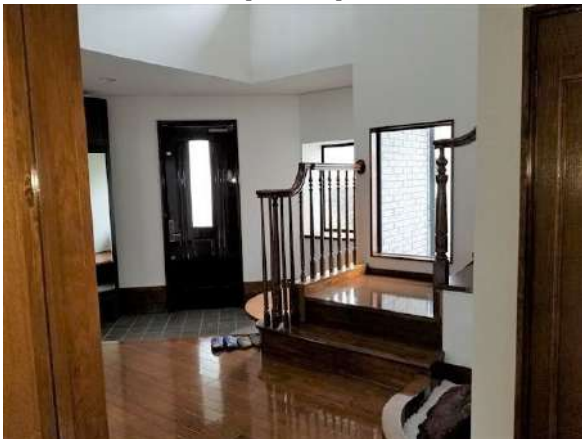
【キッチン】



【キッチン】



【キッチン】



【キッチン】



【玄関】

物件種目	中古一戸建	物件番号	98844662
所在地	福岡市 西区 愛宕浜 1丁目 15-1		
沿線・駅・交通	筑肥線 姪浜駅 徒歩23分 福岡市空港線 室見駅 徒歩25分 福岡市空港線 姪浜駅 徒歩23分		
価格	<b>7600万円</b>	土地面積	公簿281.54m <sup>2</sup> (約85.17坪)
間取り	4LDK	建物面積	162.13m <sup>2</sup> (約49.04坪)



【脱衣場】



【浴室】



【トイレ】



【和室】



【収納】



【収納】

物件種目	中古一戸建	物件番号	98844662
所在地	福岡市 西区 愛宕浜 1丁目 15-1		
沿線・駅・交通	筑肥線 姪浜駅 徒歩23分 福岡市空港線 室見駅 徒歩25分 福岡市空港線 姪浜駅 徒歩23分		
価格	<b>7600万円</b>	土地面積	公簿281.54m <sup>2</sup> (約85.17坪)
間取り	4LDK	建物面積	162.13m <sup>2</sup> (約49.04坪)



【その他内観】



【洋室】



【トイレ】

