

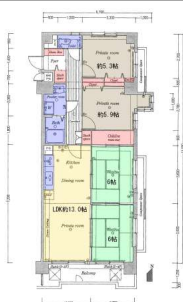


買物(コンビニ・ドラッグストア・スーパー)、JR・西鉄の駅、教育施設(小学校・保育園・幼稚園)など生活利便性の抛り立地です。JR二日市駅まで約480m、西鉄紫駅まで約630m、西鉄バスパープルプラザ停まで約60m。二日市小まで約570m、二日市中まで約940。ローソンまで約200m、マックスバリュまで約300m。

物件種目	中古マンション	物件番号	98809435
所在地	筑紫野市 二日市南 1丁目 5-10 (地番[1112-1])		
沿線・駅・交通	鹿児島本線 二日市駅 徒歩6分 西鉄天神大牟田線 紫駅 徒歩8分		
価格	1250万円	建物名	じゅうグランドマンション二日市 308
間取り	4LDK	専有面積	壁芯80.8㎡(約24.44坪)



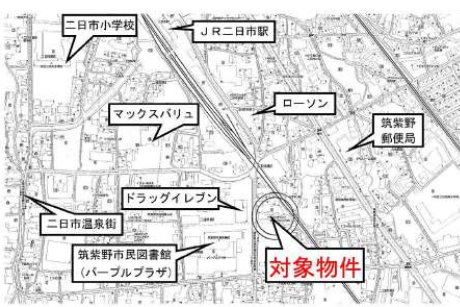
【外観写真】



【間取り図】現況と相違の場合は現況を優先します。【エントランス(外)】



【外観写真】



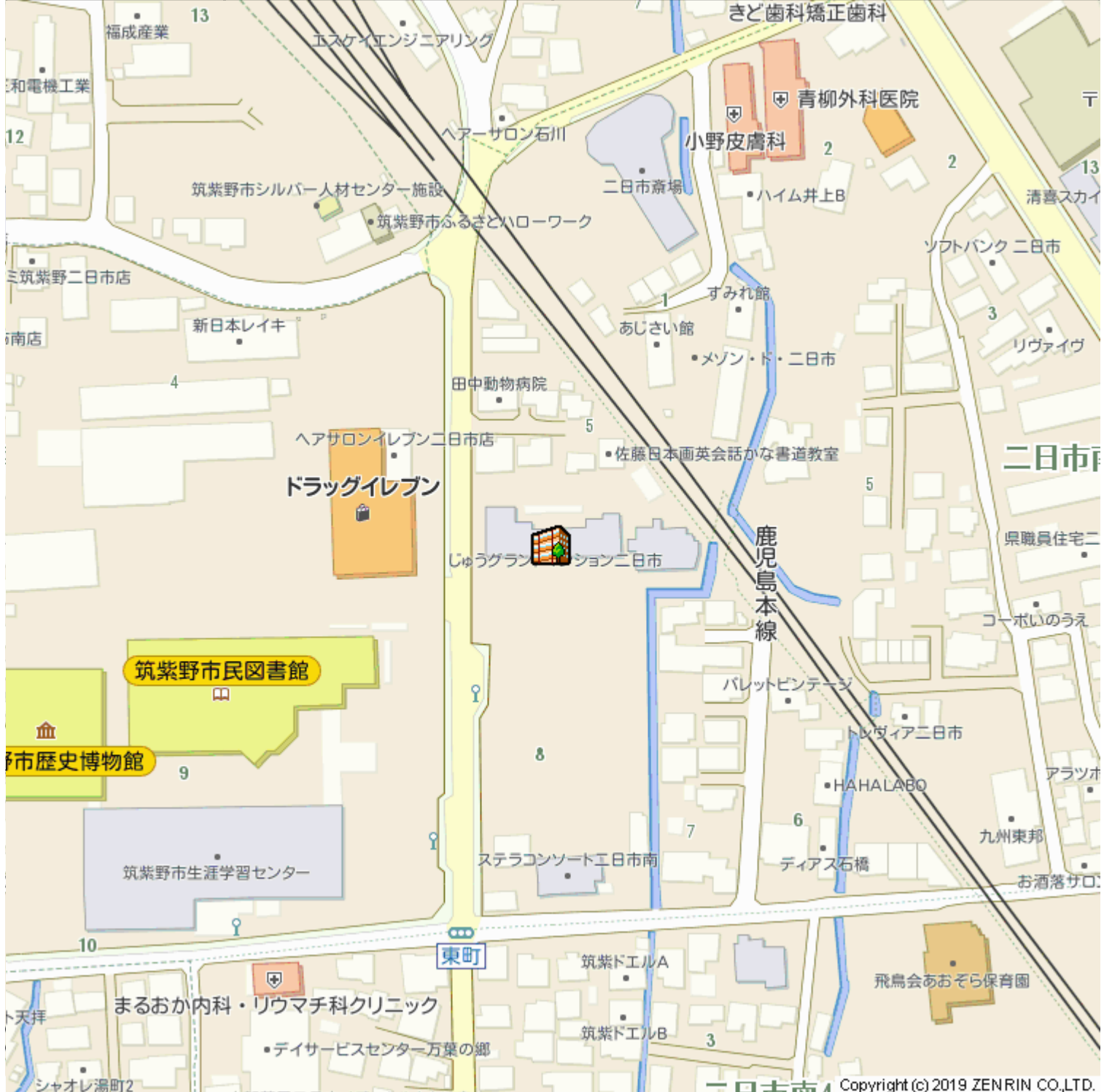
【地図】

階建・階	地上7階 3階部分	築年月	1989 [H1] 年 4月
建物構造	RC	建物工法	
用途地域	一種住居		
土地権利	所有権	借地代	
駐車場	空有 6000円	駐車場敷金	
バルコニー	南 7.78㎡	国土法	
法令制限等			
専有庭面積		建築面積	
延べ面積			
間取り内訳	LDK13/洋5.9/洋5.3/和6/和6	サービスルーム数	
管理費	5000円	積立金	9370円
総戸数	46戸	現況	空家
条件等		最適用途	
管理形態	全部委託 管理組合有	管理会社	東福互光(株)
施工会社	大末建設(株)	管理方式	日勤管理
引渡し	相談		
小学校区	二日市 距離570m	中学校区	二日市 距離940m
借地期間		その他一時金	
施設費用			
その他費用			
駐車場 形式・状況	自走(平置きも含む) 屋根なし		
駐車場備考	軽自動車専用区画のみ1台空きあり(2019.5.27現在)		
保証金		権利金	
建築確認・確認番号			

設備	都市ガス 給湯 BS端子 システムキッチン シャンプードレッサー 室内洗濯機置場 バルコニー エレベータ オートロック 駐輪場 バイク置場(屋外) 和室有 押入れ 3口コンロ以上 敷地内ゴミ置き場		
特記事項	日当たり良好 角部屋 外観タイル張り 南向き ペット不可		
分譲概要			
備考	近隣(南側隣地)月極駐車場空無5400円 売主様は2019年3月まで賃貸物件として利用していました。		
取引態様	媒介	情報更新日	2019年09月13日
お問い合わせ先	堤エステート 福岡県福岡市 中央区平尾5丁目4-4 TEL:092-534-7677 FAX:092-534-7688 免許番号:福岡県知事(7)11076 所属協会:(公社)福岡県宅地建物取引業協会		
登録会員	(有)日伸住宅 TEL:092-922-1234 担当:石橋・林・石内 TEL:092-922-1234 MAIL:info@fudousan-nisshin.co.jp		



物件種目	中古マンション	物件番号	98809435
所在地	筑紫野市 二日市南 1丁目 5-10 (地番[1112-1])		
沿線・駅・交通	鹿児島本線 二日市駅 徒歩6分 西鉄天神大牟田線 紫駅 徒歩8分		
価格	1250万円	建物名	じゅうグランドマンション二日市 308
間取り	4LDK	専有面積	壁芯80.8㎡ (約24.44坪)



物件種目	中古マンション	物件番号	98809435
所在地	筑紫野市 二日市南 1丁目 5-10 (地番[1112-1])		
沿線・駅・交通	鹿児島本線 二日市駅 徒歩6分 西鉄天神大牟田線 紫駅 徒歩8分		
価格	1250万円	建物名	じゅうグランドマンション二日市 308
間取り	4LDK	専有面積	壁芯80.8m ² (約24.44坪)



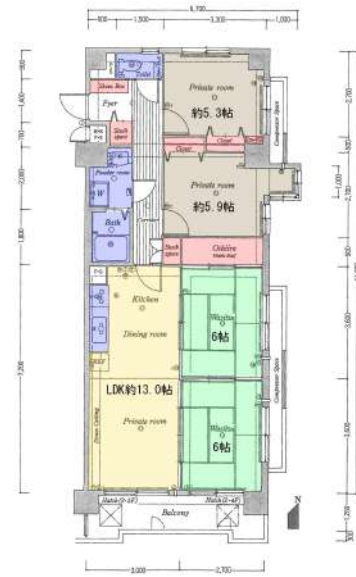
【外観写真】



【エントランス(外)】



【地図】



【間取り図】現況と相違の場合は現況を優先します。



【外観写真】