



建築条件無し・閑静住宅街・陽当たり良好

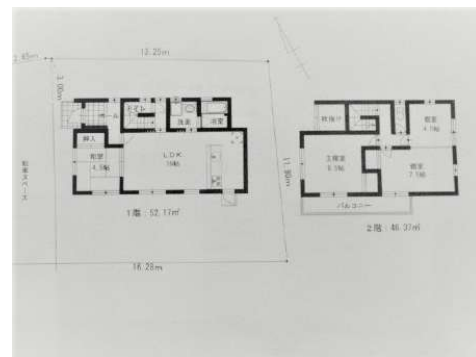
物件種目	売地	物件番号	98728427
所在地	福岡市 中央区 笹丘 3丁目 19番19号 (地番[141番])		
沿線・駅・交通	友泉中学校前バス停 徒歩8分		
価格	2198万円 (37.87万円/坪)	土地面積	191.85㎡ (約58.03坪)



笹丘小学校708m



油山観光道・友泉中学校前

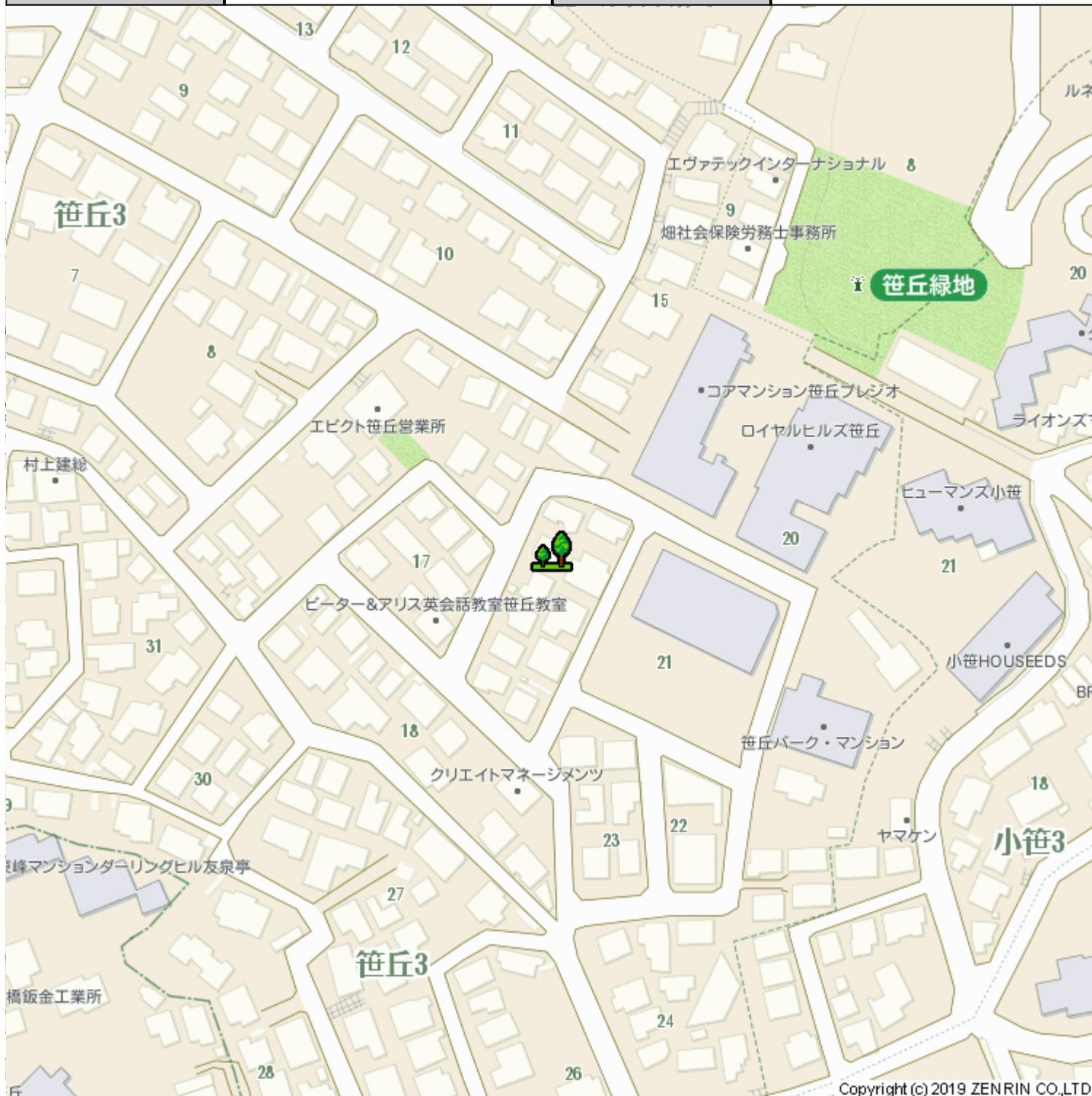


参考プラン

地目	宅地	用途地域	一種中高層
土地権利	所有権	都市計画	市街化区域
借地代			
最適用途	住宅用地	国土法	
建・容率	60%・150%	現況	更地
条件等	更地渡	地勢	高台
開発許可・許可番号		地役権	
私道面積	無	傾斜地面積	
引渡し	相談	高圧線下地部分面積	
接道状況詳細	一方 【内訳】 ●北西 幅6m 公道 接面11m 位置指定無 舗装有		
法令制限等			
小学校区	福岡市立笹丘小学校 距離708m	中学校区	福岡市立友泉中学校 距離440m
借地期間		その他一時金	
施設費用			
その他費用			
保証金		権利金	
再建築		土地形状	長方形
敷地延長		地域地区	その他
設備	都市ガス 公営水道		
特記事項			
分譲概要	【販売区画数】1区画		
備考	建築条件無し(お好きな時期・住宅会社で建築できます)		
取引態様	媒介	情報更新日	2019年09月12日
お問い合わせ先	堤エステート 福岡県福岡市 中央区平尾5丁目4-4 TEL:092-534-7677 FAX:092-534-7688 免許番号:福岡県知事(7)11076 所属協会:(公社)福岡県宅地建物取引業協会		



物件種目	売地	物件番号	98728427
所在地	福岡市 中央区 笹丘 3丁目 19番19号 (地番[141番])		
沿線・駅・交通	友泉中学校前バス停 徒歩8分		
価格	2198万円 (37.87万円/坪)	土地面積	191.85㎡ (約58.03坪)



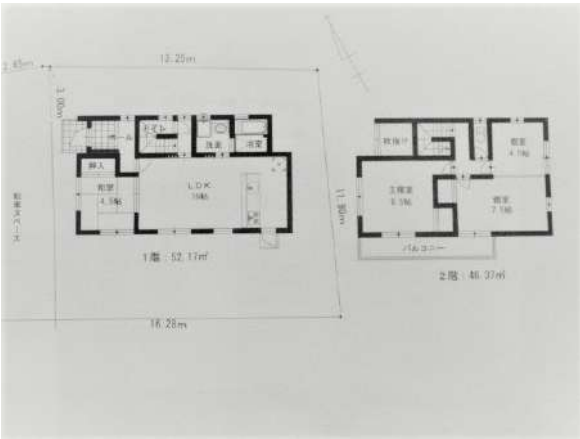
物件種目	売地	物件番号	98728427
所在地	福岡市 中央区 笹丘 3丁目 19番19号 (地番[141番])		
沿線・駅・交通	友泉中学校前バス停 徒歩8分		
価格	2198万円 (37.87万円/坪)	土地面積	191.85m ² (約58.03坪)



笹丘小学校708m



油山観光道・友泉中学校前



参考プラン