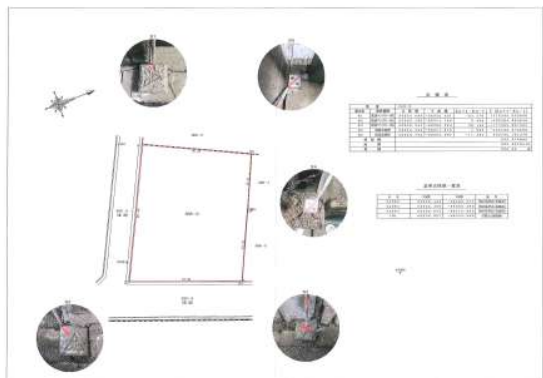




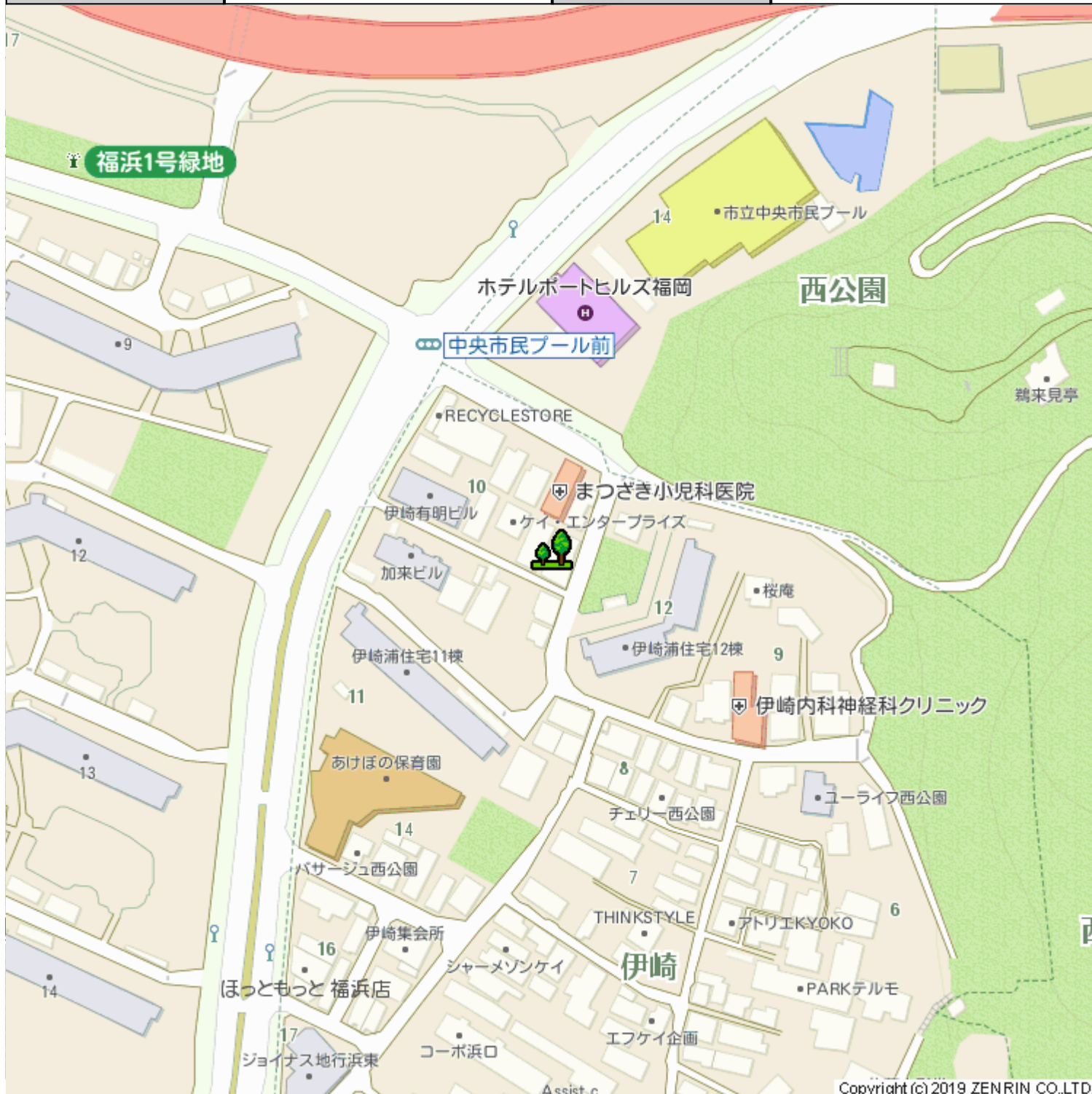
物件種目	売地	物件番号	98849741
所在地	福岡市 中央区 伊崎 10-4 (地番[368-2])		
沿線・駅・交通	福岡市空港線 唐人町駅 徒歩13分 福岡市空港線 大濠公園駅 徒歩18分 福岡市空港線 西新駅 徒歩29分		
価格	9000万円 (92.25万円/坪)	土地面積	実測322.53m ² (約97.57坪)



地目	宅地	用途地域	一種住居
土地権利	所有権	都市計画	市街化区域
借地代			
最適用途	住宅用地	国土法	
建・容率	60%・200%	現況	古家有
条件等	更地渡	地勢	平坦
開発許可・許可番号		地役権	無
私道面積	無	傾斜地面積	
引渡し	相談	高圧線下地部分面積	
接道状況詳細	角地 【内訳】 ●東 幅5.7m 公道 接面16.8m 位置指定無 舗装有 ●南 幅4m 公道 接面20.2m 位置指定無 舗装有		
法令制限等			
小学校区	福岡市立当仁小学校 距離583m	中学校区	福岡市立当仁中学校 距離926m
借地期間		その他一時金	
施設費用			
その他費用			
保証金		権利金	
再建築		土地形状	正方形
敷地延長		地域地区	準防火
設備	都市ガス 公営水道		
特記事項			
分譲概要			
備考			
取引態様	媒介	情報更新日	2019年09月10日
お問い合わせ先	堤エステート 福岡県福岡市 中央区平尾5丁目4-4 TEL:092-534-7677 FAX:092-534-7688 免許番号:福岡県知事(7)11076 所属協会:(公社)福岡県宅地建物取引業協会		



物件種目	売地	物件番号	98849741
所在地	福岡市 中央区 伊崎 10-4 (地番[368-2])		
沿線・駅・交通	福岡市空港線 唐人町駅 徒歩13分 福岡市空港線 大濠公園駅 徒歩18分 福岡市空港線 西新駅 徒歩29分		
価格	9000万円 (92.25万円/坪)	土地面積	実測322.53m ² (約97.57坪)



物件種目	売地	物件番号	98849741
所在地	福岡市 中央区 伊崎 10-4 (地番[368-2])		
沿線・駅・交通	福岡市空港線 唐人町駅 徒歩13分 福岡市空港線 大濠公園駅 徒歩18分 福岡市空港線 西新駅 徒歩29分		
価格	9000万円 (92.25万円/坪)	土地面積	実測322.53m ² (約97.57坪)

