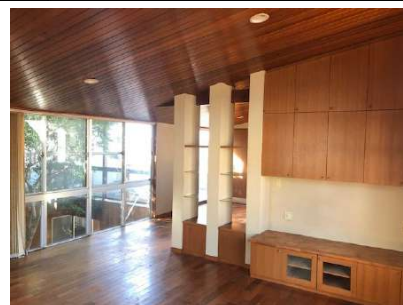




物件種目	中古一戸建	物件番号	98843468
所在地	福岡市 南区 市崎 2丁目 2-6 (地番[33番])		
沿線・駅・交通	西鉄天神大牟田線 西鉄平尾駅 徒歩12分 西鉄天神大牟田線 高宮駅 徒歩14分 福岡市七隈線 薬院駅 徒歩24分		
価格	<b>8480万円</b>	土地面積	330.57m <sup>2</sup> (約100.00坪)
間取り	5SLDK	建物面積	227.72m <sup>2</sup> (約68.89坪)



階建	地上2階	築年月	2001 [H13] 年 8月
建物構造	木造	建物工法	
用途地域	一種低層		
地目	宅地	都市計画	市街化区域
土地権利	所有権	借地代	
駐車場	有	国土法	
建・容率	50%・80%	現況	空家
条件等		建築確認・確認番号	
地勢		傾斜地面積	
間取り内訳		サービスルーム数	
私道面積	無	引渡し	相談
接道状況詳細			
法令制限等			
小学校区		中学校区	
借地期間		その他一時金	
施設費用		建物部分面積	
その他費用			
駐車場 形式・状況	自走(平置きも含む) 屋根あり		
駐車場備考			
再建築		土地形状	
敷地延長		地域地区	
保証金		権利金	
設備	トイレ2箇所 温水洗浄便座 システムキッチン カウンターキッチン ウッドデッキ 浴室に窓 中庭 シューズボックス キッチンに窓 3口コンロ以上		
特記事項	閑静住宅街		
分譲概要			
備考			
取引態様	媒介	情報更新日	2019年09月10日

お問い合わせ先

**堤エステート**

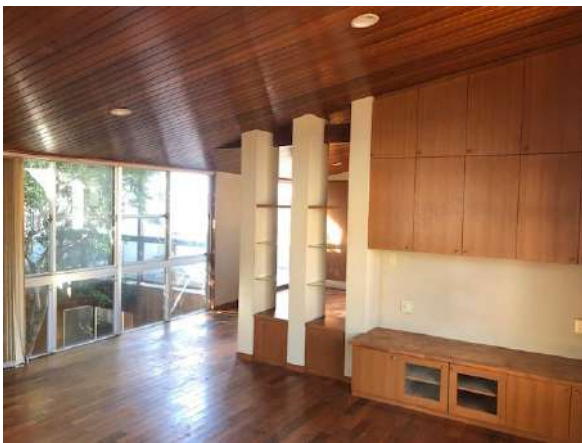
福岡県福岡市 中央区平尾5丁目4-4

TEL:092-534-7677 FAX:092-534-7688

免許番号:福岡県知事(7)11076 所属協会:(公社)福岡県宅地建物取引業協会



物件種目	中古一戸建	物件番号	98843468
所在地	福岡市 南区 市崎 2丁目 2-6 (地番[33番])		
沿線・駅・交通	西鉄天神大牟田線 西鉄平尾駅 徒歩12分 西鉄天神大牟田線 高宮駅 徒歩14分 福岡市七隈線 菜院駅 徒歩24分		
価格	<b>8480万円</b>	土地面積	330.57m <sup>2</sup> (約100.00坪)
間取り	5SLDK	建物面積	227.72m <sup>2</sup> (約68.89坪)



物件種目	中古一戸建	物件番号	98843468
所在地	福岡市 南区 市崎 2丁目 2-6 (地番[33番])		
沿線・駅・交通	西鉄天神大牟田線 西鉄平尾駅 徒歩12分 西鉄天神大牟田線 高宮駅 徒歩14分 福岡市七隈線 菜院駅 徒歩24分		
価格	<b>8480万円</b>	土地面積	330.57m <sup>2</sup> (約100.00坪)
間取り	5SLDK	建物面積	227.72m <sup>2</sup> (約68.89坪)

