



3面バルコニーの角住戸。専有面積約92平米の4LDK

物件種目	中古マンション	物件番号	98811735
所在地	福岡市 中央区 平尾浄水町 10番10		
沿線・駅・交通	福岡市七隈線 薬院大通駅 徒歩13分 西鉄天神大牟田線 西鉄平尾駅 徒歩17分 西鉄「動物園前」バス停まで徒歩4分(約260m)		
価格	<b>4280万円</b>	建物名	プレミスト平尾浄水オークハウス
間取り	4LDK	専有面積	92.05m <sup>2</sup> (約27.85坪)



平成22年5月築



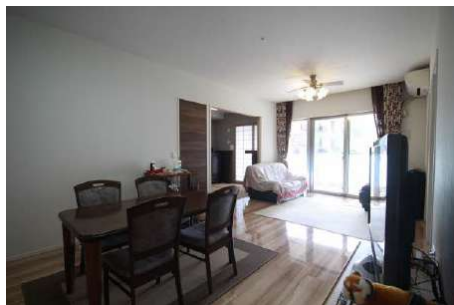
専有面積92.05平米(壁芯)の4LDK



24時間監視のセキュリティシステム「ホームサット24」導入



自然の豊かさと都市の便利さを併せ持つマンションです。



リビングダイニング(約15帖)



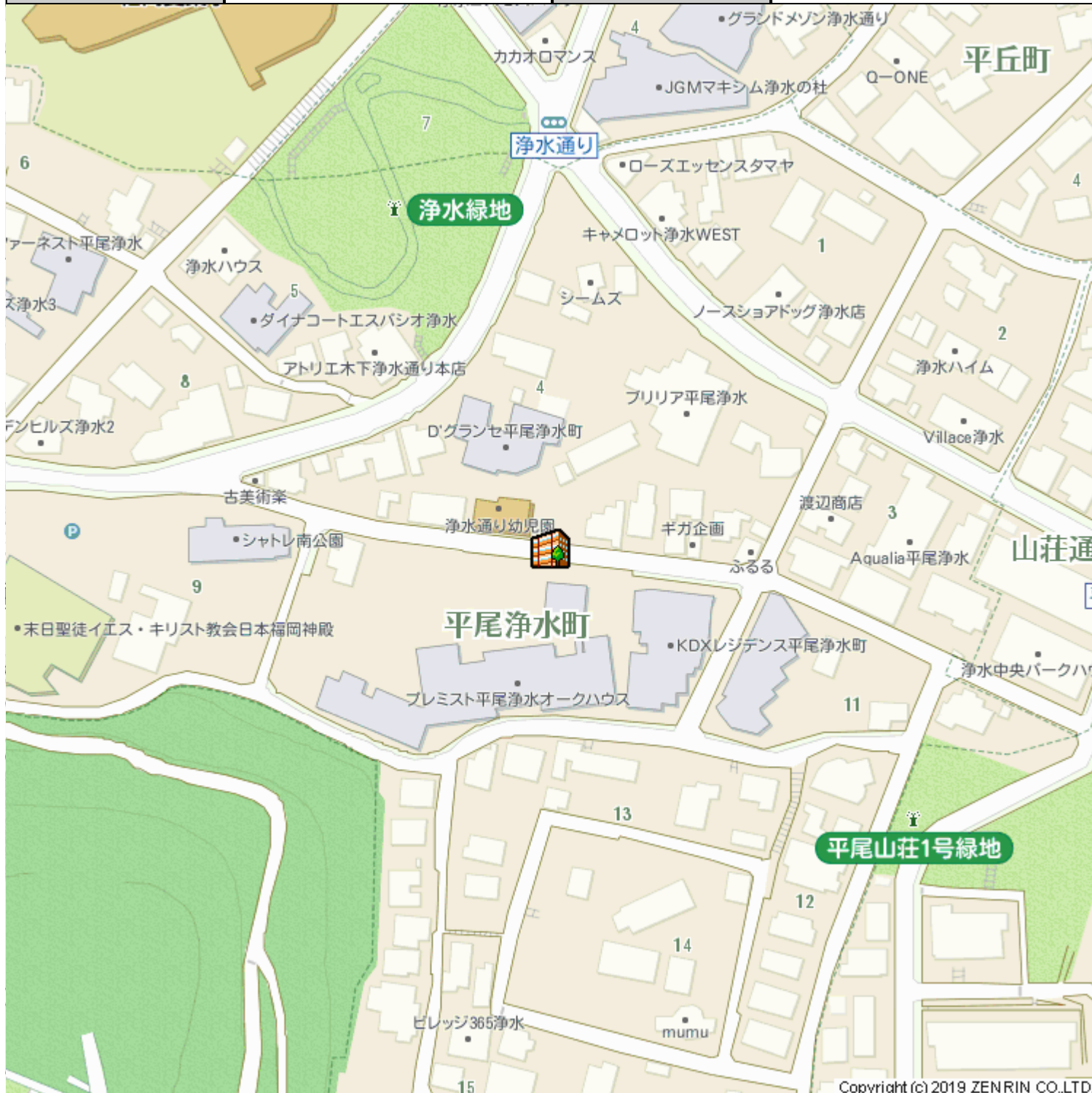
室内大変綺麗にお使いです。

階建・階	地上5階 4階部分	築年月	2010 [H22] 年 5月
建物構造	RC	建物工法	
用途地域	一種中高層		
土地権利	所有権	借地代	
駐車場	空有 9000円	駐車場敷金	
バルコニー	北 東西 27.61m <sup>2</sup>	国土法	不要
法令制限等			
専有庭面積		建築面積	
延べ面積			
間取り内訳	15/K4.7/洋7/洋5.2/洋5/和5.4	サービスルーム数	
管理費	7460円	積立金	8500円
総戸数	85戸	現況	空家
条件等		最適用途	
管理形態	全部委託 管理組合有	管理会社	大和ライフネクスト(株)
施工会社	株式会社鴻池組九州支店	管理方式	日勤管理
引渡し	即時		
小学校区	平尾小学校 距離440m	中学校区	平尾中学校 距離1220m
借地期間		その他一時金	
施設費用			
その他費用			
駐車場 形式・状況	自走(平置きも含む) 屋根あり		
駐車場備考			
保証金		権利金	
建築確認・確認番号			

設備	上水道 追焚機能 温水洗浄便座 システムキッチン 浄水器 食器洗浄乾燥機 IHクッキングヒーター 洗濯機 置場 浴室乾燥機 複層ガラス 3面バルコニー エレベータ オートロック TVモニタ付きインターホン 宅配ボッ クス 駐輪場 オール電化 防犯カメラ 防犯セキュリティ LDK15畳以上 エレベーター2基		
特記事項	ペット相談 日当たり良好 閑静住宅街 角部屋		
分譲概要			
備考	緑豊かな自然と都市の利便性を併せ持つマンションです。七隈線と西鉄天神大牟田線利用可能。博多駅行のバスが発着するバス停までも徒歩4分です。		
取引態様	媒介	情報更新日	2019年09月02日
お問い合わせ先	<b>堤エステート</b> 福岡県福岡市 中央区平尾5丁目4-4 <b>TEL:092-534-7677</b> FAX:092-534-7688 免許番号:福岡県知事(7)11076 所属協会:(公社)福岡県宅地建物取引業協会		



物件種目	中古マンション	物件番号	98811735
所在地	福岡市 中央区 平尾浄水町 10番10		
沿線・駅・交通	福岡市七隈線 薬院大通駅 徒歩13分 西鉄天神大牟田線 西鉄平尾駅 徒歩17分 西鉄「動物園前」バス停まで徒歩4分(約260m)		
価格	<b>4280万円</b>	建物名	プレミスト平尾浄水オークハウス
間取り	4LDK	専有面積	92.05㎡(約27.85坪)



物件種目	中古マンション	物件番号	98811735
所在地	福岡市 中央区 平尾浄水町 10番10		
沿線・駅・交通	福岡市七隈線 薬院大通駅 徒歩13分 西鉄天神大牟田線 西鉄平尾駅 徒歩17分 西鉄「動物園前」バス停まで徒歩4分(約260m)		
価格	<b>4280万円</b>	建物名	プレミスト平尾浄水オークハウス
間取り	4LDK	専有面積	92.05㎡ (約27.85坪)



平成22年5月築



24時間監視のセキュリティシステム「ホームサット24」導入



リビングダイニング(約15帖)



※ここに掲載している図面は概略図のため、  
詳細は現地にてご確認をお願いいたします。

専有面積92.05平米(壁芯)の4LDK



自然の豊かさと都市の便利さを併せ持つマンションです。



室内大変綺麗にお使いです。

物件種目	中古マンション	物件番号	98811735
所在地	福岡市 中央区 平尾浄水町 10番10		
沿線・駅・交通	福岡市七隈線 薬院大通駅 徒歩13分 西鉄天神大牟田線 西鉄平尾駅 徒歩17分 西鉄「動物園前」バス停まで徒歩4分(約260m)		
価格	<b>4280万円</b>	建物名	プレミスト平尾浄水オークハウス
間取り	4LDK	専有面積	92.05m <sup>2</sup> (約27.85坪)



キッチン(約4.7帖)



IHクッキングヒーター、食洗機有



広々1620サイズの浴室です。



洗面所にはリネン庫有。



タンクレストイレ



物件種目	中古マンション	物件番号	98811735
所在地	福岡市 中央区 平尾浄水町 10番10		
沿線・駅・交通	福岡市七隈線 薬院大通駅 徒歩13分 西鉄天神大牟田線 西鉄平尾駅 徒歩17分 西鉄「動物園前」バス停まで徒歩4分(約260m)		
価格	<b>4280万円</b>	建物名	プレミスト平尾浄水オークハウス
間取り	4LDK	専有面積	92.05㎡ (約27.85坪)



エントランス



エントランス



エントランスホール



エントランスホール



マンションサイン

物件種目	中古マンション	物件番号	98811735
所在地	福岡市 中央区 平尾浄水町 10番10		
沿線・駅・交通	福岡市七隈線 薬院大通駅 徒歩13分 西鉄天神大牟田線 西鉄平尾駅 徒歩17分 西鉄「動物園前」バス停まで徒歩4分(約260m)		
価格	<b>4280万円</b>	建物名	プレミスト平尾浄水オークハウス
間取り	4LDK	専有面積	92.05m <sup>2</sup> (約27.85坪)



平成22年5月築



24時間監視のセキュリティシステム「ホームサット24」導入



リビングダイニング(約15帖)



専有面積92.05平米(壁芯)の4LDK



自然の豊かさと都市の便利さを併せ持つマンションです。



室内大変綺麗にお使いです。

物件種目	中古マンション	物件番号	98811735
所在地	福岡市 中央区 平尾浄水町 10番10		
沿線・駅・交通	福岡市七隈線 薬院大通駅 徒歩13分 西鉄天神大牟田線 西鉄平尾駅 徒歩17分 西鉄「動物園前」バス停まで徒歩4分(約260m)		
価格	<b>4280万円</b>	建物名	プレミスト平尾浄水オークハウス
間取り	4LDK	専有面積	92.05m <sup>2</sup> (約27.85坪)



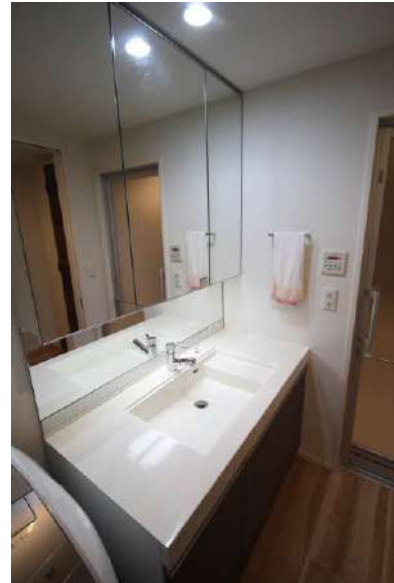
キッチン(約4.7帖)



IHクッキングヒーター、食洗機有



広々1620サイズの浴室です。



洗面所にはリネン庫有。



タンクレストイレ



物件種目	中古マンション	物件番号	98811735
所在地	福岡市 中央区 平尾浄水町 10番10		
沿線・駅・交通	福岡市七隈線 薬院大通駅 徒歩13分 西鉄天神大牟田線 西鉄平尾駅 徒歩17分 西鉄「動物園前」バス停まで徒歩4分(約260m)		
価格	<b>4280万円</b>	建物名	プレミスト平尾浄水オークハウス
間取り	4LDK	専有面積	92.05m <sup>2</sup> (約27.85坪)



エントランス



エントランス



エントランスホール



エントランスホール



マンションサイン