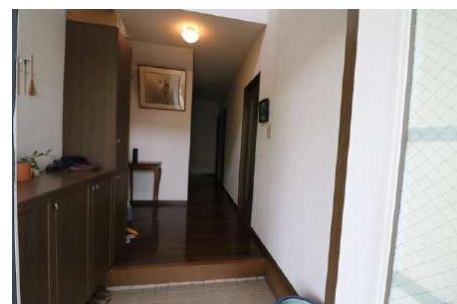




物件種目	中古一戸建	物件番号	98854201
所在地	福津市 有弥の里 1丁目 8-28		
沿線・駅・交通	鹿児島本線 千鳥駅 徒歩11分		
価格	<b>2300万円</b>	土地面積	公簿270.77m <sup>2</sup> (約81.91坪)
間取り	4LDK	建物面積	124.21m <sup>2</sup> (約37.57坪)



階建	地上2階	築年月	1990 [H2] 年 9月
建物構造	その他	建物工法	
用途地域	一種低層		
地目	宅地	都市計画	市街化区域
土地権利	所有権	借地代	
駐車場		国土法	
建・容率	40%・60%	現況	所有者居住中
条件等		建築確認・確認番号	
地勢	平坦	傾斜地面積	
間取り内訳		サービスルーム数	
私道面積		引渡し	相談
接道状況詳細	二方 【内訳】 ●南西 幅6m 公道 ●北西 幅6m 公道		
法令制限等			
小学校区		中学校区	
借地期間		その他一時金	
施設費用		建物部分面積	
その他費用			
駐車場 形式・状況			
駐車場備考			
再建築		土地形状	
敷地延長		地域地区	
保証金		権利金	
設備	都市ガス 電気 上水道 下水道 トイレ2箇所 システムキッチン		
特記事項	閑静住宅街 駐車場2台分		
分譲概要			
備考			
取引態様	媒介	情報更新日	2019年09月22日

お問い合わせ先

**堤エステート**

福岡県福岡市 中央区平尾5丁目4-4

TEL:092-534-7677 FAX:092-534-7688

免許番号:福岡県知事(7)11076 所属協会:(公社)福岡県宅地建物取引業協会

物件種目	中古一戸建	物件番号	98854201
所在地	福津市 有弥の里 1丁目 8-28		
沿線・駅・交通	鹿児島本線 千鳥駅 徒歩11分		
価格	<b>2300万円</b>	土地面積	公簿270.77m <sup>2</sup> (約81.91坪)
間取り	4LDK	建物面積	124.21m <sup>2</sup> (約37.57坪)

