



笹丘の標高を活かした市内を見渡す眺望をリビングダイニングから味わえる、ワンフロア2戸の最上階。エレベーターを降りると、そこはプライベートポーチ。四方をバルコニーに面し、スカイバルコニーで夜空を見上げる。専有面積128.55㎡のゆとりを活かした間取り設計に、収納と暮らしやすさと贅沢さを織り交ぜた住まい。ぜひ、ご検討ください。

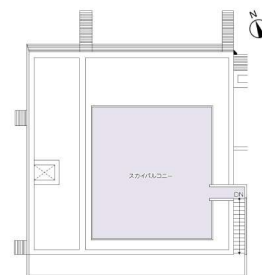
物件種目	中古マンション	物件番号	98830483
所在地	福岡市 中央区 笹丘 3丁目 21-22 (地番[120])		
沿線・駅・交通	福岡市七隈線 桜坂駅 徒歩34分 福岡市七隈線 六本松駅 徒歩28分 福岡市七隈線 別府駅 徒歩30分		
価格	<b>12000万円</b>	建物名	ザ・ヒルズ笹丘三丁目パークアソシア 601
間取り	3SLDK	専有面積	壁芯128.55㎡ (約38.89坪)



【外観写真】笹丘に佇む6階建の23戸の邸宅です



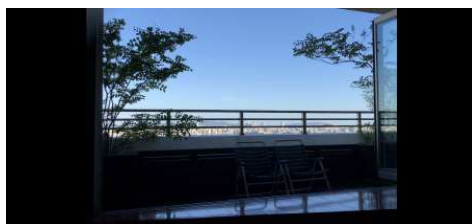
【間取り図】専有面積、ポーチ綿製、バルコニー面積合計292.95㎡



【間取り図】スカイバルコニー付き、最上階のフロア



【現況写真】ザ・ヒルズ笹丘パークアソシア



【眺望】リビングからの眺望



【眺望】リビングからの眺望

階建・階	地上6階 6階部分	築年月	2007 [H19] 年 1月
建物構造	RC	建物工法	
用途地域	一種中高層		
土地権利	所有権	借地代	
駐車場	空有 12000円	駐車場敷金	
バルコニー	南 西 北 150.42㎡	国土法	
法令制限等			
専有庭面積		建築面積	1033.92㎡
延べ面積	3490.26㎡		
間取り内訳	LDK28.9/洋9.1/洋5.8/洋5.6/書斎2	サービスルーム数	3
管理費	12720円	積立金	5740円
総戸数	23戸	現況	所有者居住中
条件等		最適用途	
管理形態	全部委託	管理会社	あなぶきハウジングサービス
施工会社		管理方式	日勤管理
引渡し	相談		
小学校区	福岡市立笹丘小学校 距離797m	中学校区	福岡市立友泉中学校 距離529m
借地期間		その他一時金	
施設費用			
その他費用			
駐車場 形式・状況	自走(平置きも含む) 屋根あり		
駐車場備考	売買の際は、一旦管理組合へ帰属いたします。		

保証金		権利金	
建築確認・確認番号			
設備	都市ガス エアコン 給湯 追焚機能 温水洗浄便座 収納スペース ウォークインクローゼット システムキッチン カウンターキッチン 食器洗浄乾燥機 シャンプードレッサー 室内洗濯機置場 浴室乾燥機 照明器具付き バル コニー ルーフバルコニー(42.63m <sup>2</sup> ) 3面バルコニー エレベータ TVモニタ付きインターホン 宅配ボックス 駐 輪場 バイク置場(屋外) 防犯カメラ 納戸 LDK15畳以上 浴室に窓 和室有 ワイドバルコニー タンクレスト イレ ウォークインクローゼット2ヶ所 シューズボックス 押入れ カーテン付 3口コンロ以上 来客用パーキング ハ イサッシ 敷地内ゴミ置き場		
特記事項	ペット相談 日当たり良好 閑静住宅街 角部屋 バス1坪以上 最上階 眺望良好 天井高2.5m以上		
分譲概要			
備考			
取引態様	媒介	情報更新日	2019年08月29日
お問い合わせ先	<b>堤エステート</b> 福岡県福岡市 中央区平尾5丁目4-4 <b>TEL:092-534-7677</b> FAX:092-534-7688 免許番号:福岡県知事(7)11076 所属協会:(公社)福岡県宅地建物取引業協会		



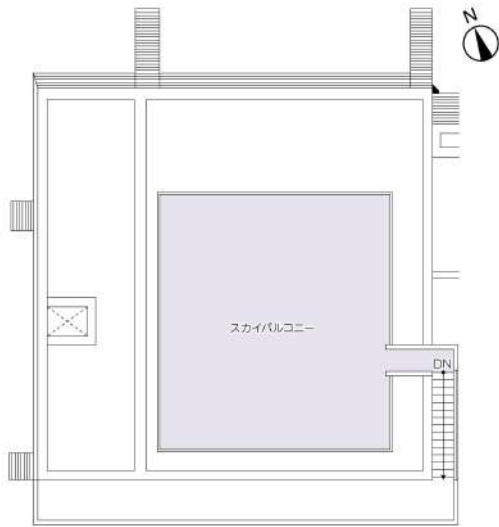
物件種目	中古マンション	物件番号	98830483
所在地	福岡市 中央区 笹丘 3丁目 21-22 (地番[120])		
沿線・駅・交通	福岡市七隈線 桜坂駅 徒歩34分 福岡市七隈線 六本松駅 徒歩28分 福岡市七隈線 別府駅 徒歩30分		
価格	12000万円	建物名	ザ・ヒルズ笹丘三丁目パークアソシア 601
間取り	3SLDK	専有面積	壁芯128.55m <sup>2</sup> (約38.89坪)



【外観写真】笹丘に佇む6階建の23戸の邸宅です



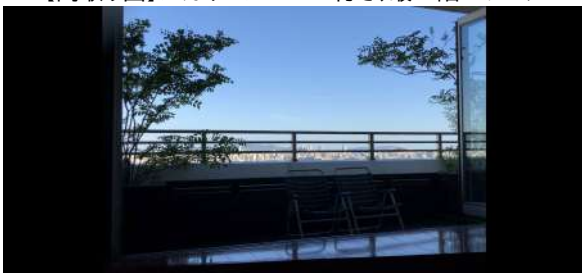
【間取り図】専有面積、ポーチ綿製、バルコニー面積合計292.95㎡



【間取り図】スカイバルコニー付き、最上階のフロア



【現況写真】ザ・ヒルズ笹丘パークアソシア



【眺望】リビングからの眺望



【眺望】リビングからの眺望

物件種目	中古マンション	物件番号	98830483
所在地	福岡市 中央区 笹丘 3丁目 21-22 (地番[120])		
沿線・駅・交通	福岡市七隈線 桜坂駅 徒歩34分 福岡市七隈線 六本松駅 徒歩28分 福岡市七隈線 別府駅 徒歩30分		
価格	<b>12000万円</b>	建物名	ザ・ヒルズ笹丘三丁目パークアソシア 601
間取り	3SLDK	専有面積	壁芯128.55m <sup>2</sup> (約38.89坪)



【眺望】リビングからの眺望



【眺望】リビングからの眺望



【眺望】リビングからの眺望



【居間・リビング】リビング室内の写真です。



【エントランス(外)】



【エントランスホール】

物件種目	中古マンション	物件番号	98830483
所在地	福岡市 中央区 笹丘 3丁目 21-22 (地番[120])		
沿線・駅・交通	福岡市七隈線 桜坂駅 徒歩34分 福岡市七隈線 六本松駅 徒歩28分 福岡市七隈線 別府駅 徒歩30分		
価格	<b>12000万円</b>	建物名	ザ・ヒルズ笹丘三丁目パークアソシア 601
間取り	3SLDK	専有面積	壁芯128.55m <sup>2</sup> (約38.89坪)



【現況写真】目の前は笹丘東公園です



【敷地内駐車場】敷地内専用駐車場