

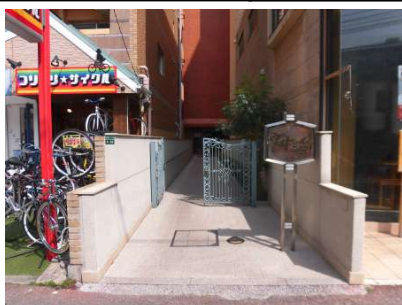


☆8/31(土)、9/1(日)オープンハウス開催☆便利な西鉄・地下鉄空港線・七隈線のトリプルアクセス♪事務所としても利用可能♪平成31年3月リノベーション済み♪お気軽にご見学ください☆

物件種目	中古マンション	物件番号	98745886
所在地	福岡市 中央区 今泉 2丁目 4-24		
沿線・駅・交通	福岡市空港線 赤坂駅 徒歩10分 福岡市七隈線 薬院大通駅 徒歩6分 西鉄天神大牟田線 薬院駅 徒歩10分		
価格	<b>2280万円</b>	建物名	ヴェルドミール今泉 204
間取り	2LDK	専有面積	壁芯65.71m <sup>2</sup> (約19.88坪)



【外観写真】



【エントランス(外)】



【駐輪場】



【エントランスホール】



【郵便受け】



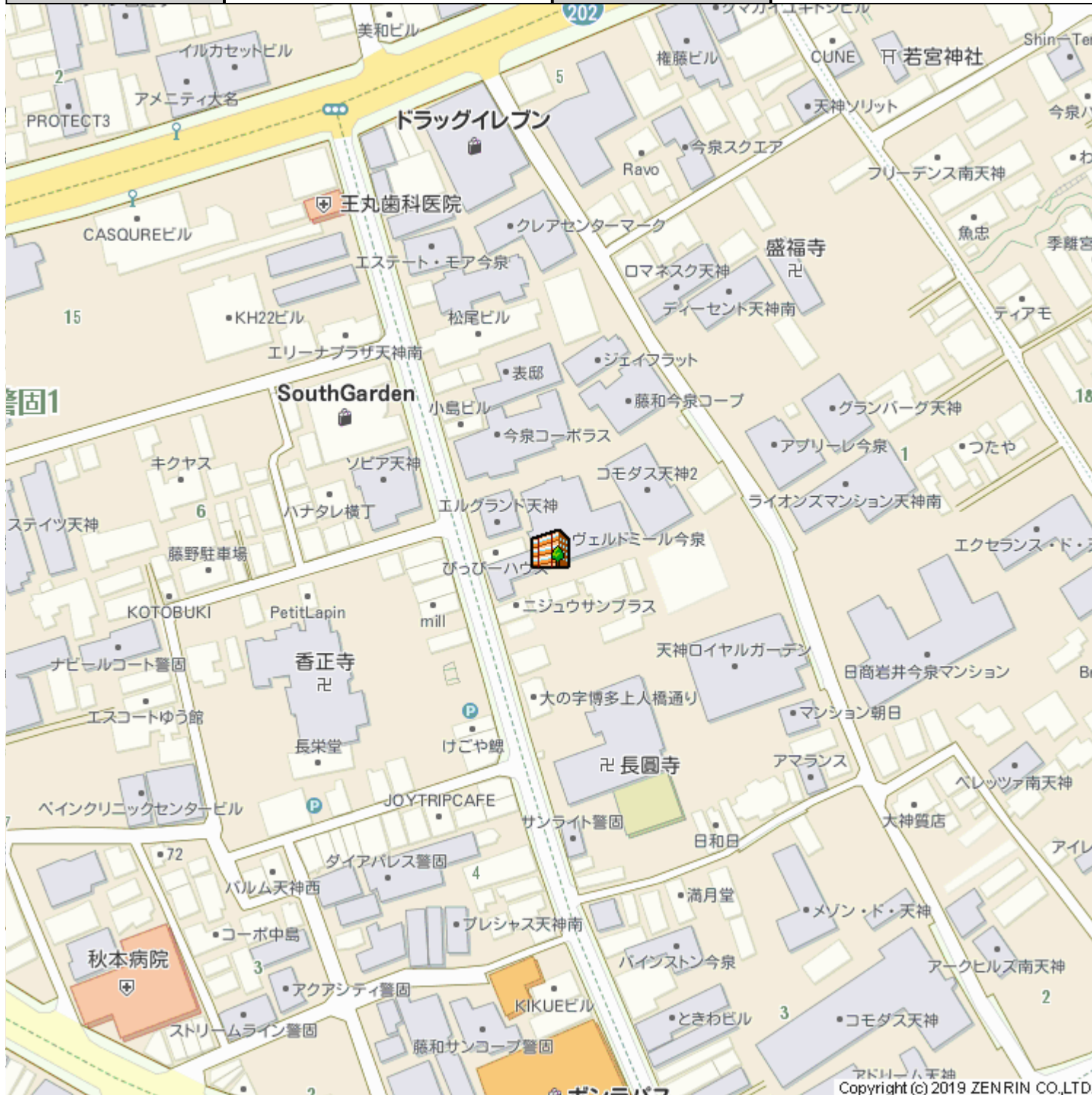
【その他共用部】目の前にエレベータがあるお部屋です。

階建・階	地上11階 2階部分	築年月	1980 [S55] 年 12月
建物構造	SRC	建物工法	
用途地域			
土地権利	所有権 [付帯権利: 抵当権]	借地代	
駐車場	空無	駐車場敷金	
バルコニー	南東 7.09m <sup>2</sup>	国土法	
法令制限等			
専有庭面積		建築面積	
延べ面積			
間取り内訳	LDK19.8/洋6/洋4.5	サービスルーム数	
管理費	5390円	積立金	5840円
総戸数	72戸	現況	空家
条件等		最適用途	
管理形態	全部委託	管理会社	
施工会社	大木建設株式会社	管理方式	巡回管理
引渡し	即時		
小学校区	福岡市立警固小学校 距離478m	中学校区	福岡市立警固中学校 距離1400m
借地期間		その他一時金	
施設費用			
その他費用			
駐車場 形式・状況			
駐車場備考			
保証金		権利金	
建築確認・確認番号			





物件種目	中古マンション	物件番号	98745886
所在地	福岡市 中央区 今泉 2丁目 4-24		
沿線・駅・交通	福岡市空港線 赤坂駅 徒歩10分 福岡市七隈線 薬院大通駅 徒歩6分 西鉄天神大牟田線 薬院駅 徒歩10分		
価格	<b>2280万円</b>	建物名	ヴェルドミール今泉 204
間取り	2LDK	専有面積	壁芯65.71m <sup>2</sup> (約19.88坪)



物件種目	中古マンション	物件番号	98745886
所在地	福岡市 中央区 今泉 2丁目 4-24		
沿線・駅・交通	福岡市空港線 赤坂駅 徒歩10分 福岡市七隈線 薬院大通駅 徒歩6分 西鉄天神大牟田線 薬院駅 徒歩10分		
価格	<b>2280万円</b>	建物名	ヴェルドミール今泉 204
間取り	2LDK	専有面積	壁芯65.71m <sup>2</sup> (約19.88坪)



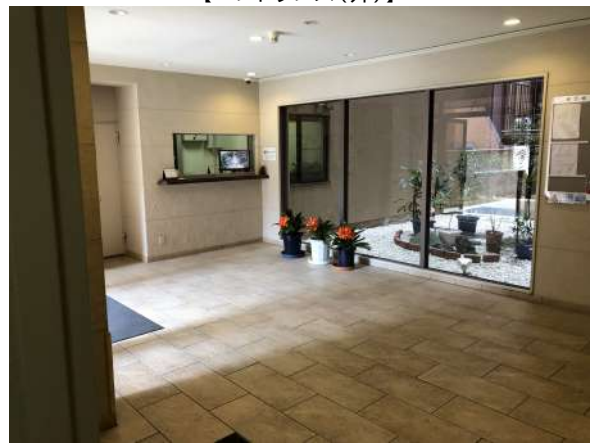
【外観写真】



【エントランス(外)】



【駐輪場】



【エントランスホール】



【郵便受け】



【その他共用部】目の前にエレベータがあるお部屋です。

物件種目	中古マンション	物件番号	98745886
所在地	福岡市 中央区 今泉 2丁目 4-24		
沿線・駅・交通	福岡市空港線 赤坂駅 徒歩10分 福岡市七隈線 薬院大通駅 徒歩6分 西鉄天神大牟田線 薬院駅 徒歩10分		
価格	<b>2280万円</b>	建物名	ヴェルドミール今泉 204
間取り	2LDK	専有面積	壁芯65.71m <sup>2</sup> (約19.88坪)



【間取り図】



【玄関】



【収納】玄関収納



【収納】玄関収納



【玄関】



【玄関】

物件種目	中古マンション	物件番号	98745886
所在地	福岡市 中央区 今泉 2丁目 4-24		
沿線・駅・交通	福岡市空港線 赤坂駅 徒歩10分 福岡市七隈線 薬院大通駅 徒歩6分 西鉄天神大牟田線 薬院駅 徒歩10分		
価格	<b>2280万円</b>	建物名	ヴェルドミール今泉 204
間取り	2LDK	専有面積	壁芯65.71m <sup>2</sup> (約19.88坪)



【居間・リビング】19.1帖の広々リビング♪



【ダイニング】



【洋室】南向きで日当たり良好です♪



【キッチン】



【キッチン】リクシル製システムキッチン「シエラ」



【キッチン】

物件種目	中古マンション	物件番号	98745886
所在地	福岡市 中央区 今泉 2丁目 4-24		
沿線・駅・交通	福岡市空港線 赤坂駅 徒歩10分 福岡市七隈線 薬院大通駅 徒歩6分 西鉄天神大牟田線 薬院駅 徒歩10分		
価格	<b>2280万円</b>	建物名	ヴェルドミール今泉 204
間取り	2LDK	専有面積	壁芯65.71m <sup>2</sup> (約19.88坪)



【キッチン】安心のキッチン収納♪



【洋室】



【浴室】リクシル製ユニットバス



【洗面化粧台】鏡にはくもり止めコート採用、便利な収納スペース



【トイレ】新品時のツルツルが100年続く「100年クリーン」採用



【その他設備】インターホン