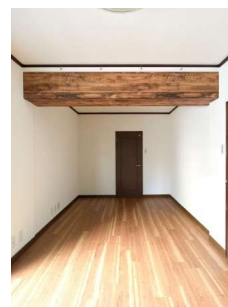




2019.5.リフォーム完了 角部屋 2面バルコニー 引渡し後2年間アフターサービス保証 (売買直通)090-5293-9173 (担当)長野

物件種目	中古マンション	物件番号	98815078
所在地	福岡市 中央区 大名 1丁目 9-25 (地番[21番])		
沿線・駅・交通	福岡市空港線 赤坂駅 徒歩5分 福岡市七隈線 薬院大通駅 徒歩13分 西鉄天神大牟田線 西鉄福岡(天神)駅 徒歩14分		
価格	2350万円	建物名	新栄アンピール大名 502
間取り	1SLDK	専有面積	壁芯67.97m ² (約20.56坪)

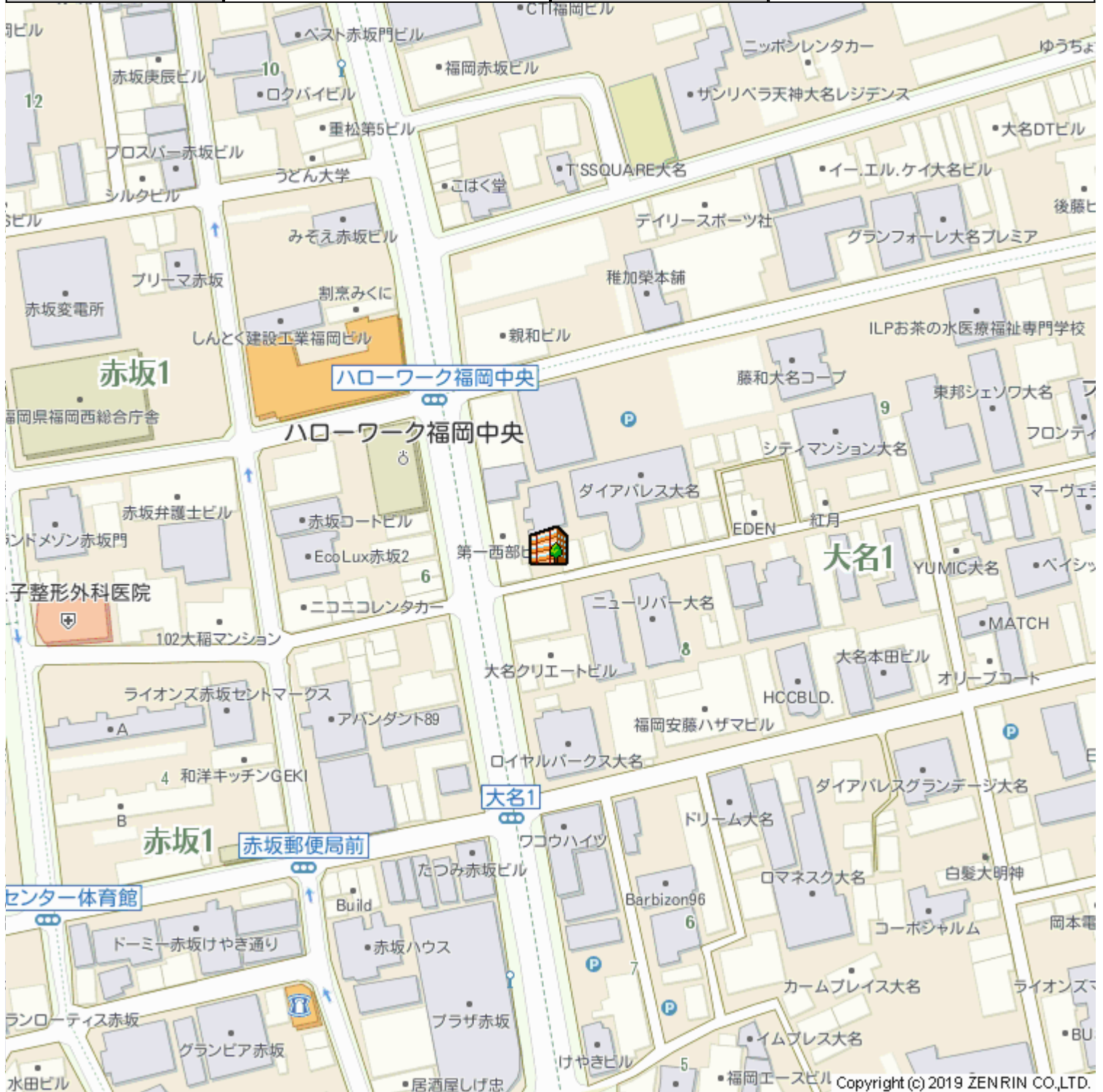


階建・階	地上6階 5階部分	築年月	1983 [S58] 年 5月
建物構造	RC	建物工法	
用途地域			
土地権利	所有権	借地代	
駐車場	無	駐車場敷金	
バルコニー	南 7.17m ²	国土法	
法令制限等			
専有庭面積		建築面積	
延べ面積			
間取り内訳	LDK19.1 / 洋8.9	サービスルーム数	1
管理費	6000円	積立金	14000円
総戸数	18戸	現況	空家
条件等		最適用途	
管理形態	自主管理 管理組合有	管理会社	
施工会社		管理方式	自主管理
引渡し	即時		
小学校区	福岡市立舞鶴小学校 距離893m	中学校区	福岡市立舞鶴中学校 距離893m
借地期間		その他一時金	
施設費用			
その他費用			
駐車場 形式・状況			
駐車場備考			
保証金		権利金	
建築確認・確認番号			
設備	都市ガス 給湯 温水洗浄便座 ウォークインクローゼット 食器洗浄乾燥機 室内洗濯機置場 浴室乾燥機 バルコニー 2面バルコニー エレベータ TVモニタ付きインターホン 独立洗面脱衣所 全居室フローリング		

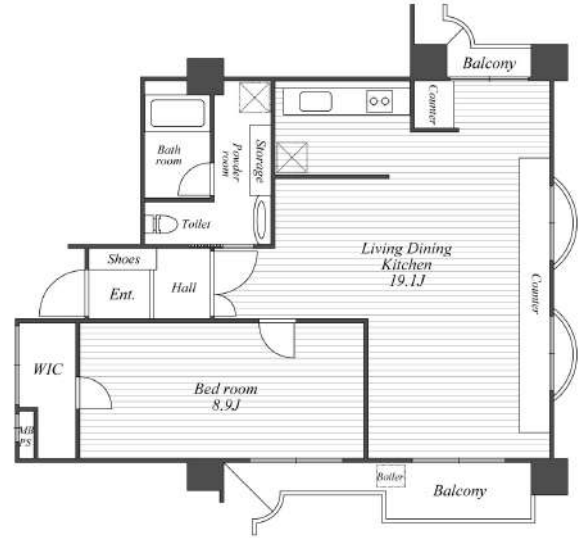
特記事項	角部屋 内装リフォーム		
リフォーム1	実施日 : 2019年05月 箇所・内容 : 【内装リフォーム】クロス張り替え 一部床上張り ハウスクリーニング(壁、床、その他) 建設会社 : - 建築確認通知書の有無 : - 設計図面の有無 : -		
分譲概要			
備考	引渡し後2年間アフターサービス保証付き ★セールスポイント ★★★★★★ ☆LDK 約19.1平米、主寝室 約8.9帖、サービスルーム1部屋 1SLDK ★南東・北東・北西の三方向角部屋 ☆南東・北西の二面バルコニー ★主寝室にサービスルーム有り ☆浴室換気乾燥暖房機有り ★食器洗淨乾燥機有り ☆テレビモニタ付インターホン有り		
取引態様	媒介	情報更新日	2019年08月17日
お問い合わせ先	堤エステート 福岡県福岡市 中央区平尾5丁目4-4 TEL:092-534-7677 FAX:092-534-7688 免許番号:福岡県知事(7)11076 所属協会:(公社)福岡県宅地建物取引業協会		



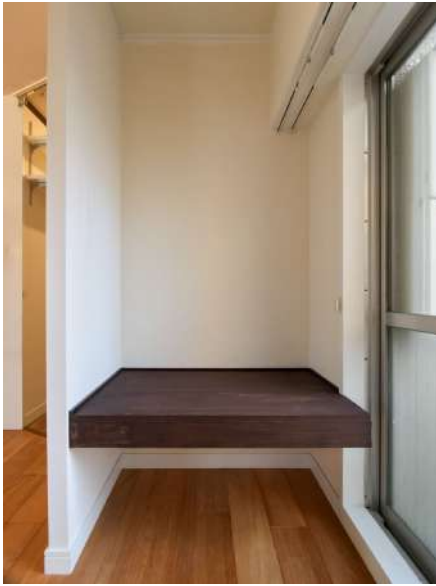
物件種目	中古マンション	物件番号	98815078
所在地	福岡市 中央区 大名 1丁目 9-25 (地番[21番])		
沿線・駅・交通	福岡市空港線 赤坂駅 徒歩5分 福岡市七隈線 薬院大通駅 徒歩13分 西鉄天神大牟田線 西鉄福岡(天神)駅 徒歩14分		
価格	2350万円	建物名	新栄アンピール大名 502
間取り	1SLDK	専有面積	壁芯67.97㎡ (約20.56坪)



物件種目	中古マンション	物件番号	98815078
所在地	福岡市 中央区 大名 1丁目 9-25 (地番[21番])		
沿線・駅・交通	福岡市空港線 赤坂駅 徒歩5分 福岡市七隈線 薬院大通駅 徒歩13分 西鉄天神大牟田線 西鉄福岡(天神)駅 徒歩14分		
価格	2350万円	建物名	新栄アンピール大名 502
間取り	1SLDK	専有面積	壁芯67.97m ² (約20.56坪)



物件種目	中古マンション	物件番号	98815078
所在地	福岡市 中央区 大名 1丁目 9-25 (地番[21番])		
沿線・駅・交通	福岡市空港線 赤坂駅 徒歩5分 福岡市七隈線 薬院大通駅 徒歩13分 西鉄天神大牟田線 西鉄福岡(天神)駅 徒歩14分		
価格	2350万円	建物名	新栄アンピール大名 502
間取り	1SLDK	専有面積	壁芯67.97m ² (約20.56坪)



物件種目	中古マンション	物件番号	98815078
所在地	福岡市 中央区 大名 1丁目 9-25 (地番[21番])		
沿線・駅・交通	福岡市空港線 赤坂駅 徒歩5分 福岡市七隈線 薬院大通駅 徒歩13分 西鉄天神大牟田線 西鉄福岡(天神)駅 徒歩14分		
価格	2350万円	建物名	新栄アンピール大名 502
間取り	1SLDK	専有面積	壁芯67.97m ² (約20.56坪)

