



隣接するお部屋がない開放的な4LDK♪南面にはビッグなルーフバルコニーが広がり日当りも眺望も良好です♪エレベーターから玄関までの廊下はこちらのお部屋だけの通路です♪※詳細は平面図と写真をご覧ください

物件種目	中古マンション	物件番号	98839297
所在地	福岡市 東区 和白東 3丁目 29-40		
沿線・駅・交通	鹿児島本線 福工大前駅 徒歩2分 西日本鉄道貝塚線 西鉄新宮駅 徒歩28分 福工大前駅入口バス停 徒歩5分		
価格	2080万円	建物名	ヒューマンズ新宮駅前
間取り	4LDK	専有面積	壁芯82.04m ² (約24.82坪)



【バルコニー】73㎡超のビッグなルーフバルコニーです(使用料金1200円)



【眺望】お部屋の前は戸建てエリアなので、日当り通風ともに良好です♪



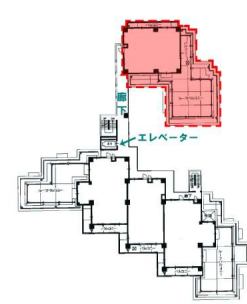
【居間・リビング】開放的な4面採光の間取りです♪



【間取り図】専有面積82.04㎡、ルーフバルコニー面積73.69㎡



【その他】エレベーターから玄関までの廊下はこちらのお部屋だけの通路です



平面図です。隣接するお部屋がない開放的な4面採光です!

階建・階	地上8階 地下1階6階部分	築年月	1991 [H3] 年 9月
建物構造	RC	建物工法	
用途地域	一種住居		
土地権利	所有権	借地代	
駐車場	空無	駐車場敷金	
バルコニー	南東北 10.03m ²	国土法	
法令制限等			
専有庭面積		建築面積	
延べ面積			
間取り内訳	LDK/洋5.5/洋5/洋5/和6	サービスルーム数	
管理費	9570円	積立金	12300円
総戸数	53戸	現況	所有者居住中
条件等		最適用途	
管理形態	全部委託 管理組合有	管理会社	株式会社穴吹ハウジングサービス
施工会社		管理方式	常駐管理
引渡し	相談		
小学校区	福岡市立和白東小学校 距離1500m	中学校区	福岡市立和白丘中学校 距離1200m
借地期間		その他一時金	
施設費用			
その他費用	ルーフバルコニー使用:1200円 / 月		
駐車場 形式・状況			
駐車場備考	料金4000円~12000円。空き状況は係員にお尋ね下さい。		
保証金		権利金	

建築確認・確認番号			
設備	都市ガス 室内洗濯機置場 バルコニー ルーフバルコニー(73.69m ²) 2面バルコニー エレベータ オートロック TVモニタ付きインターホン 防犯カメラ 和室有 ワイドバルコニー 全居室収納 押入れ		
特記事項	日当たり良好 眺望良好		
分譲概要			
備考	<p>●『戸建の風通し』と『マンションからの眺望』 両方の良さを併せ持つお部屋です♪</p> <p>●ルーフバルコニーは73.69㎡の広々空間♪</p> <p>●独立した住戸なので全てのお部屋に窓がある4面採光♪</p> <p>●上の階にお部屋はありません♪</p> <p>●生活に便利な住環境です♪</p> <p>ハローデイ新宮店(10:00~23:00) 徒歩約4分 ファミリーマートJR福工大前駅店 徒歩約2分 ドラッグイレブンJR福工大前駅店 徒歩約2分 SAKODA新宮店 徒歩約7分 福岡和白病院(総合病院) 徒歩約14分 その他、金融機関や図書館等が徒歩5分圏内です</p> <p>※掲載写真内の家具家電備品等は販売価格に含みません</p>		
取引態様	媒介	情報更新日	2019年08月12日
お問い合わせ先	堤エステート 福岡県福岡市 中央区平尾5丁目4-4 TEL:092-534-7677 FAX:092-534-7688 免許番号:福岡県知事(7)11076 所属協会:(公社)福岡県宅地建物取引業協会		



物件種目	中古マンション	物件番号	98839297
所在地	福岡市 東区 和白東 3丁目 29-40		
沿線・駅・交通	鹿児島本線 福工大前駅 徒歩2分 西日本鉄道貝塚線 西鉄新宮駅 徒歩28分 福工大前駅入口バス停 徒歩5分		
価格	2080万円	建物名	ヒューマンズ新宮駅前
間取り	4LDK	専有面積	壁芯82.04m ² (約24.82坪)



物件種目	中古マンション	物件番号	98839297
所在地	福岡市 東区 和白東 3丁目 29-40		
沿線・駅・交通	鹿兒島本線 福工大前駅 徒歩2分 西日本鉄道貝塚線 西鉄新宮駅 徒歩28分 福工大前駅入口バス停 徒歩5分		
価格	2080万円	建物名	ヒューマンズ新宮駅前
間取り	4LDK	専有面積	壁芯82.04m ² (約24.82坪)



【バルコニー】73㎡超のビッグなルーフバルコニーです(使用料金1200円) 【眺望】お部屋の前は戸建てエリアなので、日当たり通風ともに良好です♪



【居間・リビング】開放的な4面採光の間取りです♪

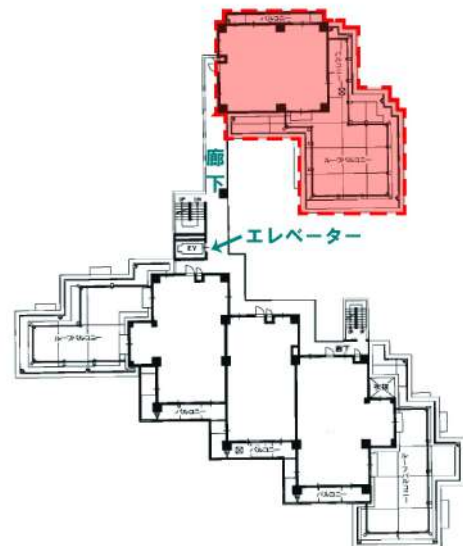


図面と現況が異なる場合は
現況を優先とさせていただきます

【間取り図】専有面積82.04㎡、ルーフバルコニー面積73.69㎡



【その他】エレベーターから玄関までの廊下はこちらのお部屋だけの通路です



平面図です。隣接するお部屋がない開放的な4面採光です!

物件種目	中古マンション	物件番号	98839297
所在地	福岡市 東区 和白東 3丁目 29-40		
沿線・駅・交通	鹿兒島本線 福工大前駅 徒歩2分 西日本鉄道貝塚線 西鉄新宮駅 徒歩28分 福工大前駅入口バス停 徒歩5分		
価格	2080万円	建物名	ヒューマンズ新宮駅前
間取り	4LDK	専有面積	壁芯82.04m ² (約24.82坪)



【キッチン】独立タイプのキッチンです♪



【洗面化粧台】明るい洗面化粧台です♪



【和室】北側バルコニーに面した和室。曇の日焼けが防止できそうですね。



【外観写真】鹿兒島本線「福工大前駅」から徒歩約2分の便利な立地です♪



【その他共用部】エレベーターからお部屋までの廊下です。写真奥が玄関です。



【眺望】遠くに山を望むバルコニーからの眺望です♪

物件種目	中古マンション	物件番号	98839297
所在地	福岡市 東区 和白東 3丁目 29-40		
沿線・駅・交通	鹿兒島本線 福工大前駅 徒歩2分 西日本鉄道貝塚線 西鉄新宮駅 徒歩28分 福工大前駅入口バス停 徒歩5分		
価格	2080万円	建物名	ヒューマンズ新宮駅前
間取り	4LDK	専有面積	壁芯82.04m ² (約24.82坪)



【キッチン】キレイに使用されている水回りです



【ランドリースペース】奥行のある洗面室です♪



【エントランスホール】共用部分は緑の手入れや清掃が行き届いています



オートロック付きのマンション。お部屋側はモニタホンです。



ソファやダイニングテーブルを設置しても余裕があるLDです。



【バルコニー】別方向から撮影したバルコニーです

物件種目	中古マンション	物件番号	98839297
所在地	福岡市 東区 和白東 3丁目 29-40		
沿線・駅・交通	鹿兒島本線 福工大前駅 徒歩2分 西日本鉄道貝塚線 西鉄新宮駅 徒歩28分 福工大前駅入口バス停 徒歩5分		
価格	2080万円	建物名	ヒューマンズ新宮駅前
間取り	4LDK	専有面積	壁芯82.04m ² (約24.82坪)



【バルコニー】独立した住戸なので4方向からの採光と通風を確保できます!



【浴室】ゆったりとしたバスタブです