



●平成30年1月新築・専有面積200㎡の3LDK!

物件種目	中古マンション	物件番号	98837943
所在地	福岡市 中央区 平尾 3丁目 30番26		
沿線・駅・交通	福岡市七隈線 薬院大通駅 徒歩8分 西鉄バス「九電体育館」バス停 徒歩2分(約130m)		
価格	<b>20800万円</b>	建物名	ザ・パークハウス平尾浄水通り
間取り	3SLDK	専有面積	200㎡ (約60.50坪)



平成30年1月新築



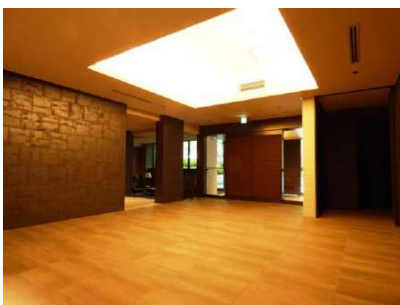
最上階LDK50.3帖、専有面積200㎡



約50.3帖のLDK



落ち着いた大人の雰囲気のコピー



エレベーターホール



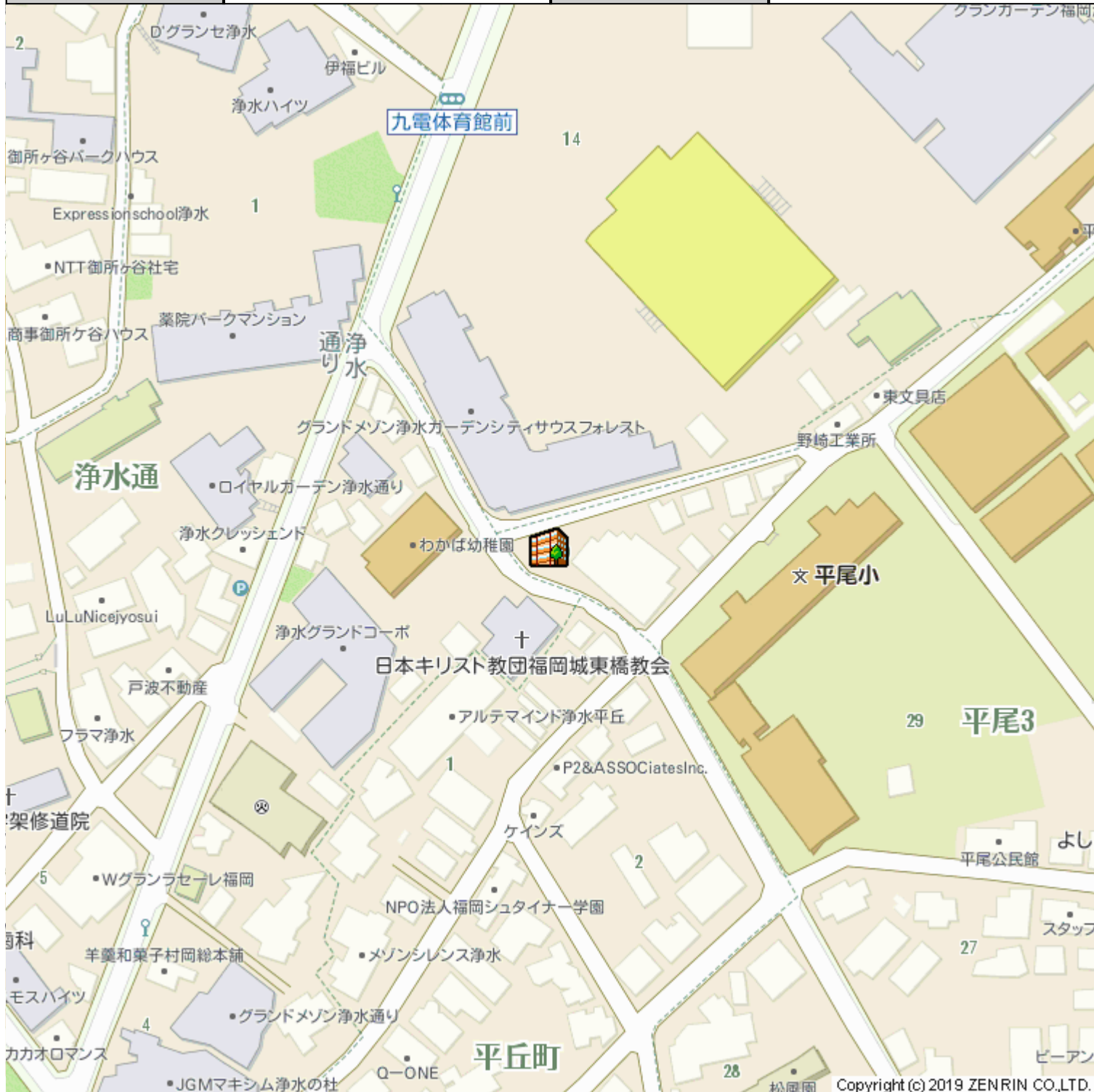
宅配・メールボックス

階建・階	地上5階 5階部分	築年月	2018 [H30] 年 1月
建物構造	RC	建物工法	
用途地域	一種中高層		
土地権利	所有権	借地代	
駐車場	空有	駐車場敷金	
バルコニー	東 南西 20.38㎡	国土法	不要
法令制限等			
専有庭面積		建築面積	
延べ面積			
間取り内訳	LDK50.3/洋11.5/洋11.4/洋10.8	サービスルーム数	
管理費	36000円	積立金	20000円
総戸数	20戸	現況	空家
条件等			
管理形態	全部委託 管理組合有	管理会社	三菱地所コミュニティ株式会社
施工会社	大末建設株式会社 九州支店	管理方式	日勤管理
引渡し	相談		
小学校区	平尾小学校 距離30m	中学校区	平尾中学校 距離1400m
借地期間		その他一時金	
施設費用			
その他費用			
駐車場 形式・状況			
駐車場備考			
保証金		権利金	
建築確認・確認番号			
設備	都市ガス 上水道 床暖房 トイレ2箇所 ウォークインクローゼット 洗濯機置場 3面バルコニー LDK15畳以上 エレベーター2基		

特記事項	日当り良好 閑静住宅街 駐車場2台分 バス1坪以上 最上階		
分譲概要			
備考	最上階のお部屋です!広々約50.3帖のLDK!プライベート空間とパブリック空間がきちんと分かれている間取です。		
取引態様	媒介	情報更新日	2019年08月09日
お問い合わせ先	<b>堤エステート</b> 福岡県福岡市 中央区平尾5丁目4-4 <b>TEL:092-534-7677</b> FAX:092-534-7688 免許番号:福岡県知事(7)11076 所属協会:(公社)福岡県宅地建物取引業協会		



物件種目	中古マンション	物件番号	98837943
所在地	福岡市 中央区 平尾 3丁目 30番26		
沿線・駅・交通	福岡市七隈線 薬院大通駅 徒歩8分 西鉄バス「九電体育館」バス停 徒歩2分(約130m)		
価格	<b>20800万円</b>	建物名	ザ・パークハウス平尾浄水通り
間取り	3SLDK	専有面積	200㎡(約60.50坪)



物件種目	中古マンション	物件番号	98837943
所在地	福岡市 中央区 平尾 3丁目 30番26		
沿線・駅・交通	福岡市七隈線 薬院大通駅 徒歩8分 西鉄バス「九電体育館」バス停 徒歩2分(約130m)		
価格	<b>20800万円</b>	建物名	ザ・パークハウス平尾浄水通り
間取り	3SLDK	専有面積	200m <sup>2</sup> (約60.50坪)



平成30年1月新築



最上階LDK50.3帖、専有面積200㎡



約50.3帖のLDK



落ち着いた大人の雰囲気のリビー



エレベーターホール



宅配・メールボックス

物件種目	中古マンション	物件番号	98837943
所在地	福岡市 中央区 平尾 3丁目 30番26		
沿線・駅・交通	福岡市七隈線 薬院大通駅 徒歩8分 西鉄バス「九電体育館」バス停 徒歩2分(約130m)		
価格	<b>20800万円</b>	建物名	ザ・パークハウス平尾浄水通り
間取り	3SLDK	専有面積	200m <sup>2</sup> (約60.50坪)



地下駐車場



静かな環境に佇む立地



エントランスへ続くアプローチ



落ち着いた雰囲気のエントラス