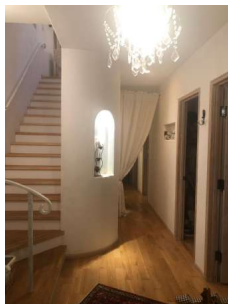




こだわりの内装仕様・2階に広くてゆとりあるリビング☆西新駅徒歩8分

物件種目	中古一戸建	物件番号	98806369
所在地	福岡市 早良区 城西 3丁目 9-5		
沿線・駅・交通	福岡市空港線 西新駅 徒歩8分 福岡市七隈線 別府駅 徒歩17分 福岡市七隈線 茶山駅 徒歩24分		
価格	9800万円	土地面積	公簿159.14m ² (約48.14坪)
間取り	5LDK	建物面積	159.14m ² (約48.14坪)

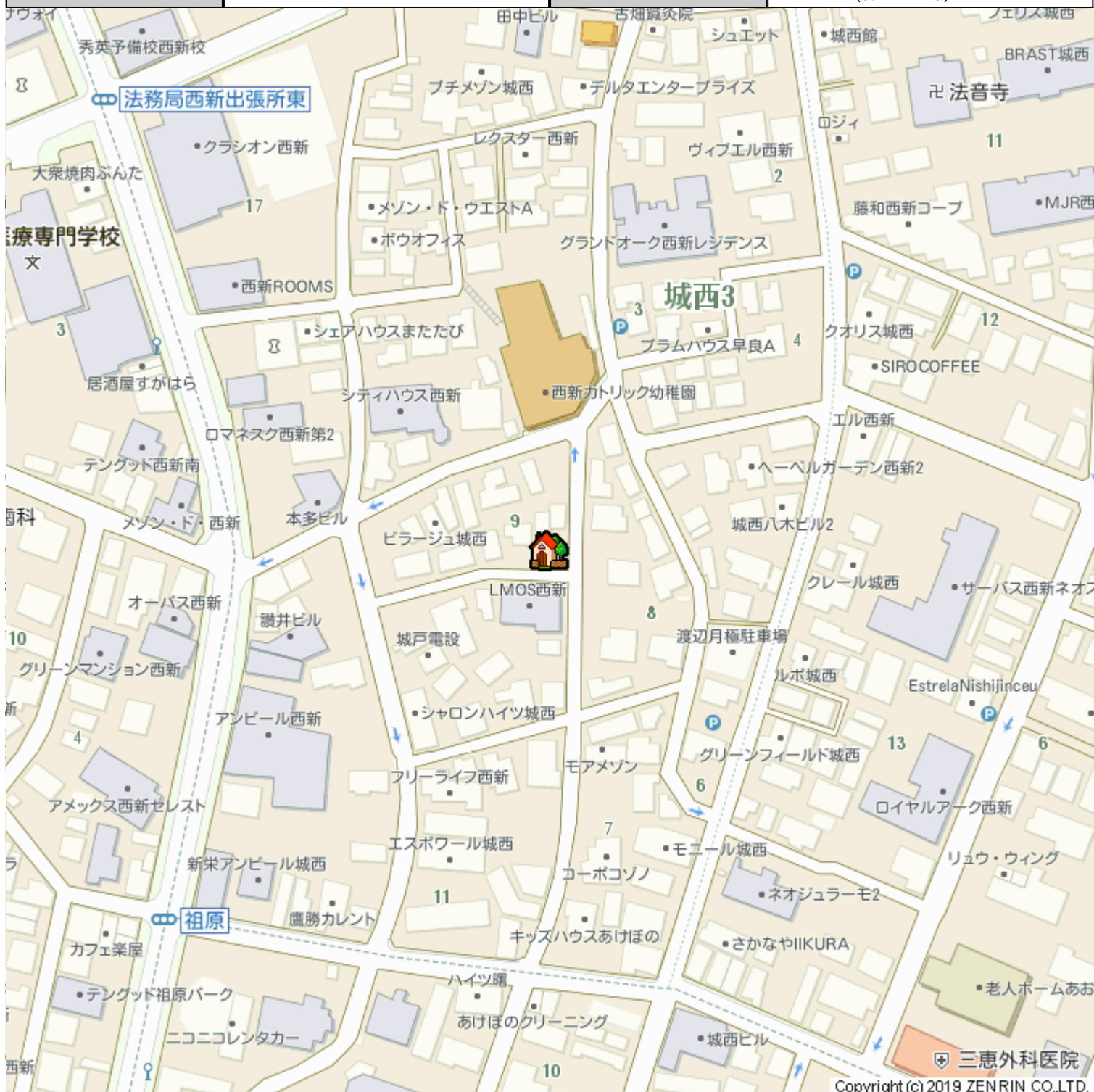


階建	地上2階	築年月	2009 [H21] 年 4月
建物構造	木造	建物工法	
用途地域	一種中高層		
地目	宅地	都市計画	市街化区域
土地権利	所有権	借地代	
駐車場	有	国土法	
建・容率	60%・150%	現況	空家
条件等		建築確認・確認番号	
地勢	平坦	傾斜地面積	
間取り内訳		サービスルーム数	
私道面積		引渡し	相談
接道状況詳細	二方 【内訳】 ●東 幅5.9m 公道 ●南 幅2.9m 私道		
法令制限等			
小学校区	福岡市立西新小学校 距離1212m	中学校区	福岡市立百道中学校 距離2076m
借地期間		その他一時金	
施設費用		建物部分面積	1階部分 66.66m ² 、2階部分 66.66m ²
その他費用			
駐車場 形式・状況			
駐車場備考			
再建築		土地形状	
敷地延長		地域地区	
保証金		権利金	
設備	都市ガス 電気 上水道 下水道 トイレ2箇所 システムキッチン カウンターキッチン デインプルキー TVモニター付きインターホン 浴室に窓 シューズボックス 3口コンロ以上		
特記事項	閑静住宅街		
分譲概要			

備考	2階の広々リビングは明るい空間です トイレ2ヶ所・4口ガスコンロ 階段下の収納スペースは広くて便利 こだわりの内装仕様 西新駅徒歩8分 西新小学校・百道中学校校区		
取引態様	媒介	情報更新日	2019年08月02日
お問い合わせ先	堤エステート 福岡県福岡市 中央区平尾5丁目4-4 TEL:092-534-7677 FAX:092-534-7688 免許番号:福岡県知事(7)11076 所属協会:(公社)福岡県宅地建物取引業協会		



物件種目	中古一戸建	物件番号	98806369
所在地	福岡市 早良区 城西 3丁目 9-5		
沿線・駅・交通	福岡市空港線 西新駅 徒歩8分 福岡市七隈線 別府駅 徒歩17分 福岡市七隈線 茶山駅 徒歩24分		
価格	9800万円	土地面積	公簿159.14m ² (約48.14坪)
間取り	5LDK	建物面積	159.14m ² (約48.14坪)



物件種目	中古一戸建	物件番号	98806369
所在地	福岡市 早良区 城西 3丁目 9-5		
沿線・駅・交通	福岡市空港線 西新駅 徒歩8分 福岡市七隈線 別府駅 徒歩17分 福岡市七隈線 茶山駅 徒歩24分		
価格	9800万円	土地面積	公簿159.14m ² (約48.14坪)
間取り	5LDK	建物面積	159.14m ² (約48.14坪)



物件種目	中古一戸建	物件番号	98806369
所在地	福岡市 早良区 城西 3丁目 9-5		
沿線・駅・交通	福岡市空港線 西新駅 徒歩8分 福岡市七隈線 別府駅 徒歩17分 福岡市七隈線 茶山駅 徒歩24分		
価格	9800万円	土地面積	公簿159.14m ² (約48.14坪)
間取り	5LDK	建物面積	159.14m ² (約48.14坪)

