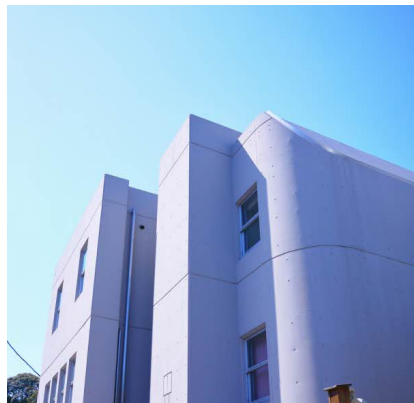




物件種目	中古一戸建	物件番号	98835539
所在地	福岡市 中央区 六本松 3丁目		
沿線・駅・交通	福岡市七隈線 六本松駅 徒歩9分		
価格	12500万円	土地面積	公簿191.43m ² (約57.91坪)
間取り	5SLDK	建物面積	259.37m ² (約78.46坪)



階建	地上3階 地下1階	築年月	2006 [H18] 年 5月
建物構造	RC	建物工法	
用途地域	一種住居		
地目	宅地	都市計画	市街化区域
土地権利	所有権	借地代	
駐車場	有	国土法	不要
建・容率	40%・200%	現況	空家
条件等		建築確認・確認番号	
地勢		傾斜地面積	
間取り内訳		サービスルーム数	
私道面積		引渡し	相談
接道状況詳細	【内訳】 ●南東 幅3.7m 公道 接面13.5m 位置指定無		
法令制限等			
小学校区	草ヶ江小学校 距離1000m	中学校区	城西中学校 距離1600m
借地期間		その他一時金	
施設費用		建物部分面積	1階部分 40.4m ² 、2階部分 73.05m ² 、3階部分 73.05m ²
その他費用			
駐車場 形式・状況	自走(平置きも含む) 屋根あり		
駐車場備考			
再建築		土地形状	
敷地延長		地域地区	準防火
保証金		権利金	
設備	都市ガス 上水道 下水道 エアコン トイレ2箇所 温水洗浄便座 システムキッチン 食器洗浄乾燥機 洗濯機 置場 浴室乾燥機 複層ガラス 庭 エレベータ		
特記事項	日当たり良好 閑静住宅街 駐車場3台分		
分譲概要			
備考	こだわりが詰まった邸宅であり、都会的な雰囲気と静穏な空気がミックスした立地です。		
取引態様	媒介	情報更新日	2019年08月04日
お問い合わせ先	堤エステート 福岡県福岡市 中央区平尾5丁目4-4 TEL:092-534-7677 FAX:092-534-7688 免許番号:福岡県知事(7)11076 所属協会:(公社)福岡県宅地建物取引業協会		

物件種目	中古一戸建	物件番号	98835539
所在地	福岡市 中央区 六本松 3丁目		
沿線・駅・交通	福岡市七隈線 六本松駅 徒歩9分		
価格	12500万円	土地面積	公簿191.43m ² (約57.91坪)
間取り	5SLDK	建物面積	259.37m ² (約78.46坪)



※ここに掲載している図面は概略図のため、詳細は現地にてご確認をお願いいたします。