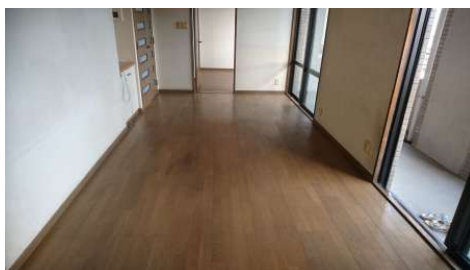




8月3日(土)・8月4日(日)11:00~17:00オープンハウス開催します。是非一度ご覧ください。角部屋で三面採光!! 日当たり・眺望良好です!!

物件種目	中古マンション	物件番号	98757322
所在地	福岡市 博多区 大博町 5 (地番[27])		
沿線・駅・交通	福岡市箱崎線 呉服町駅 徒歩9分		
価格	3450万円	建物名	サーバス大博通り
間取り	4LDK	専有面積	壁芯114.08m ² (約34.51坪)

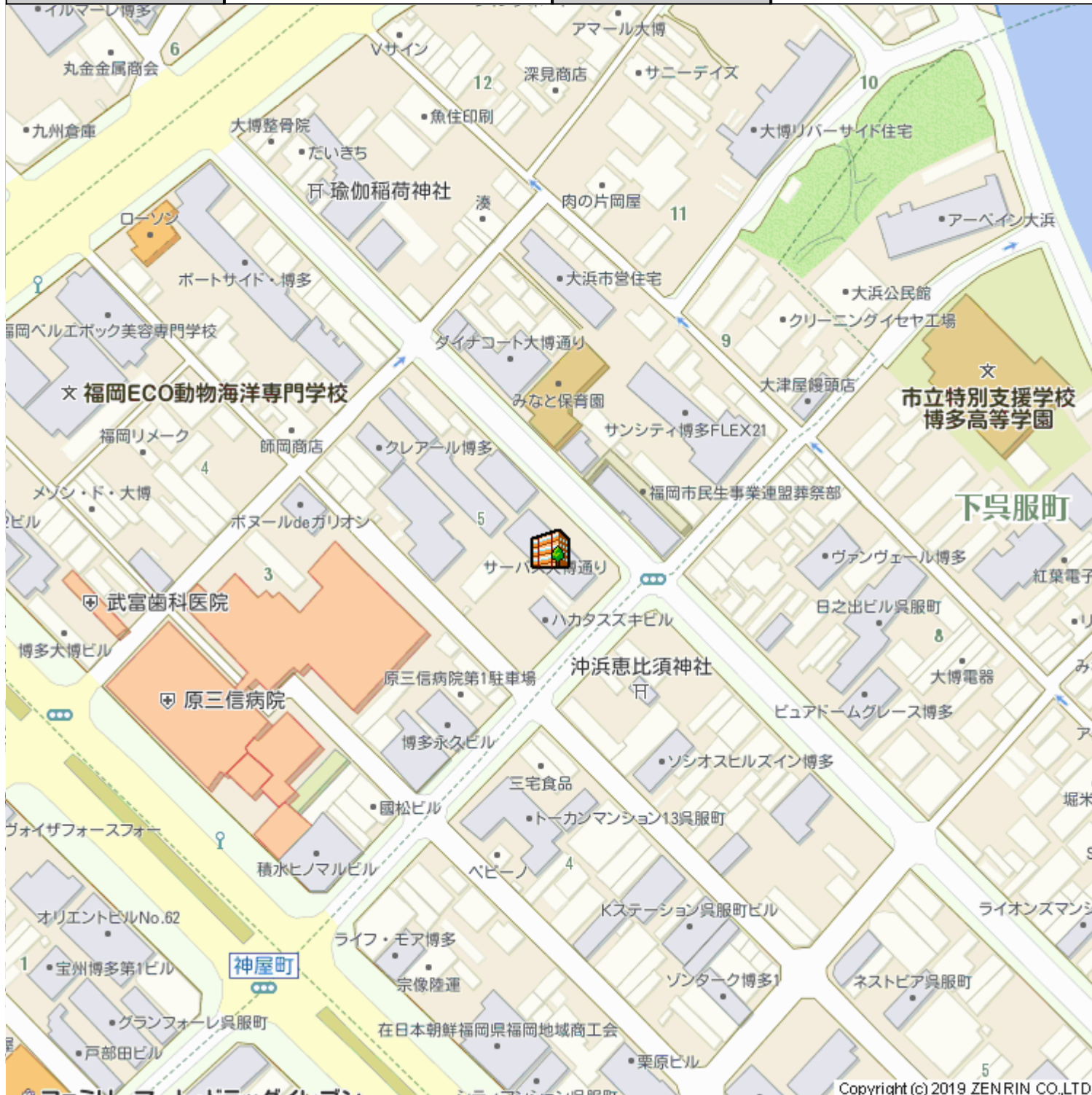


階建・階	地上14階 12階部分	築年月	1990 [H2] 年 2月
建物構造	SRC	建物工法	
用途地域			
土地権利	所有権	借地代	
駐車場	空無	駐車場敷金	
バルコニー	南西 12.75m ²	国土法	
法令制限等			
専有庭面積		建築面積	
延べ面積			
間取り内訳	LDK20/和5.5/洋6/洋6/洋5.5	サービスルーム数	
管理費	19400円	積立金	11400円
総戸数		現況	空家
条件等		最適用途	
管理形態	全部委託 管理組合有	管理会社	東急コミュニティー
施工会社		管理方式	日勤管理
引渡し	即時		
小学校区	博多 距離400m	中学校区	博多 距離750m
借地期間		その他一時金	町内会費: 300円
施設費用			
その他費用			
駐車場 形式・状況	屋根なし		
駐車場備考	近隣に月極駐車場があります。		
保証金		権利金	
建築確認・確認番号			
設備	都市ガス 給湯 収納スペース システムキッチン バルコニー 2面バルコニー オートロック 駐輪場 全居室収納		
特記事項	日当たり良好 角部屋 眺望良好		
分譲概要			

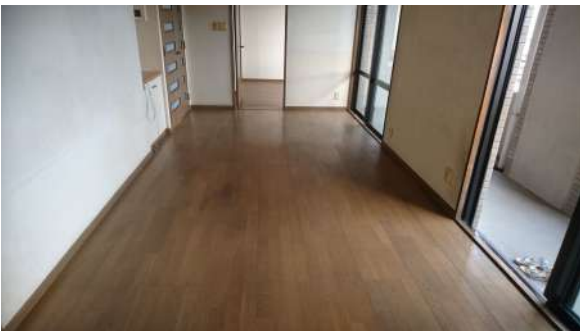
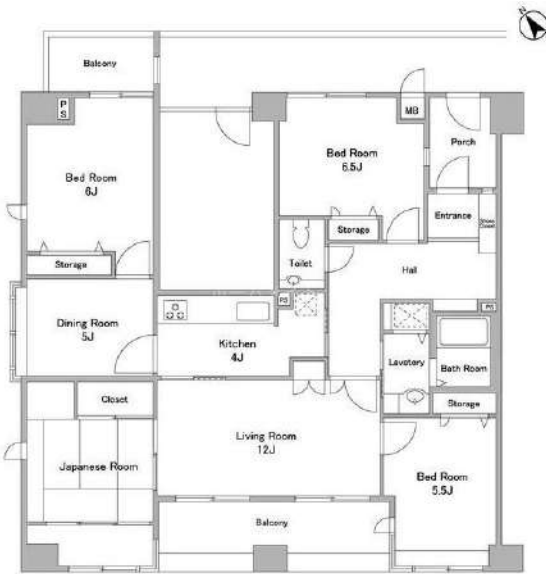
備考			
取引態様	媒介	情報更新日	2019年07月30日
お問い合わせ先	堤エステート 福岡県福岡市 中央区平尾5丁目4-4 TEL:092-534-7677 FAX:092-534-7688 免許番号:福岡県知事(7)11076 所属協会:(公社)福岡県宅地建物取引業協会		



物件種目	中古マンション	物件番号	98757322
所在地	福岡市 博多区 大博町 5 (地番[27])		
沿線・駅・交通	福岡市箱崎線 呉服町駅 徒歩9分		
価格	3450万円	建物名	サーパス大博通り
間取り	4LDK	専有面積	壁芯114.08m ² (約34.51坪)



物件種目	中古マンション	物件番号	98757322
所在地	福岡市 博多区 大博町 5 (地番[27])		
沿線・駅・交通	福岡市箱崎線 呉服町駅 徒歩9分		
価格	3450万円	建物名	サーパス大博通り
間取り	4LDK	専有面積	壁芯114.08m ² (約34.51坪)



物件種目	中古マンション	物件番号	98757322
所在地	福岡市 博多区 大博町 5 (地番[27])		
沿線・駅・交通	福岡市箱崎線 呉服町駅 徒歩9分		
価格	3450万円	建物名	サーパス大博通り
間取り	4LDK	専有面積	壁芯114.08m ² (約34.51坪)



物件種目	中古マンション	物件番号	98757322
所在地	福岡市 博多区 大博町 5 (地番[27])		
沿線・駅・交通	福岡市箱崎線 呉服町駅 徒歩9分		
価格	3450万円	建物名	サーパス大博通り
間取り	4LDK	専有面積	壁芯114.08m ² (約34.51坪)



物件種目	中古マンション	物件番号	98757322
所在地	福岡市 博多区 大博町 5 (地番[27])		
沿線・駅・交通	福岡市箱崎線 呉服町駅 徒歩9分		
価格	3450万円	建物名	サーバス大博通り
間取り	4LDK	専有面積	壁芯114.08m ² (約34.51坪)

