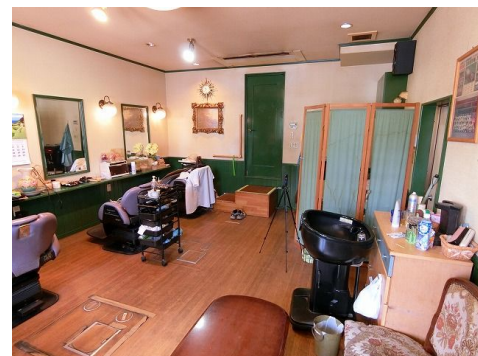
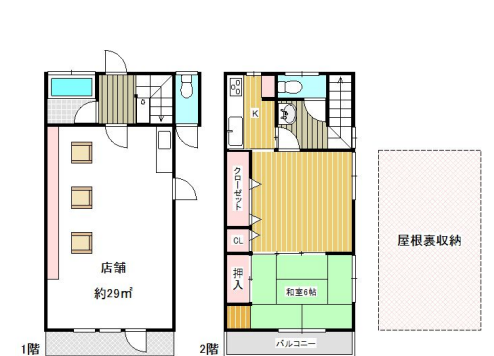




☆☆☆店舗付き戸建て☆☆☆美容室、理髪店向き☆☆☆

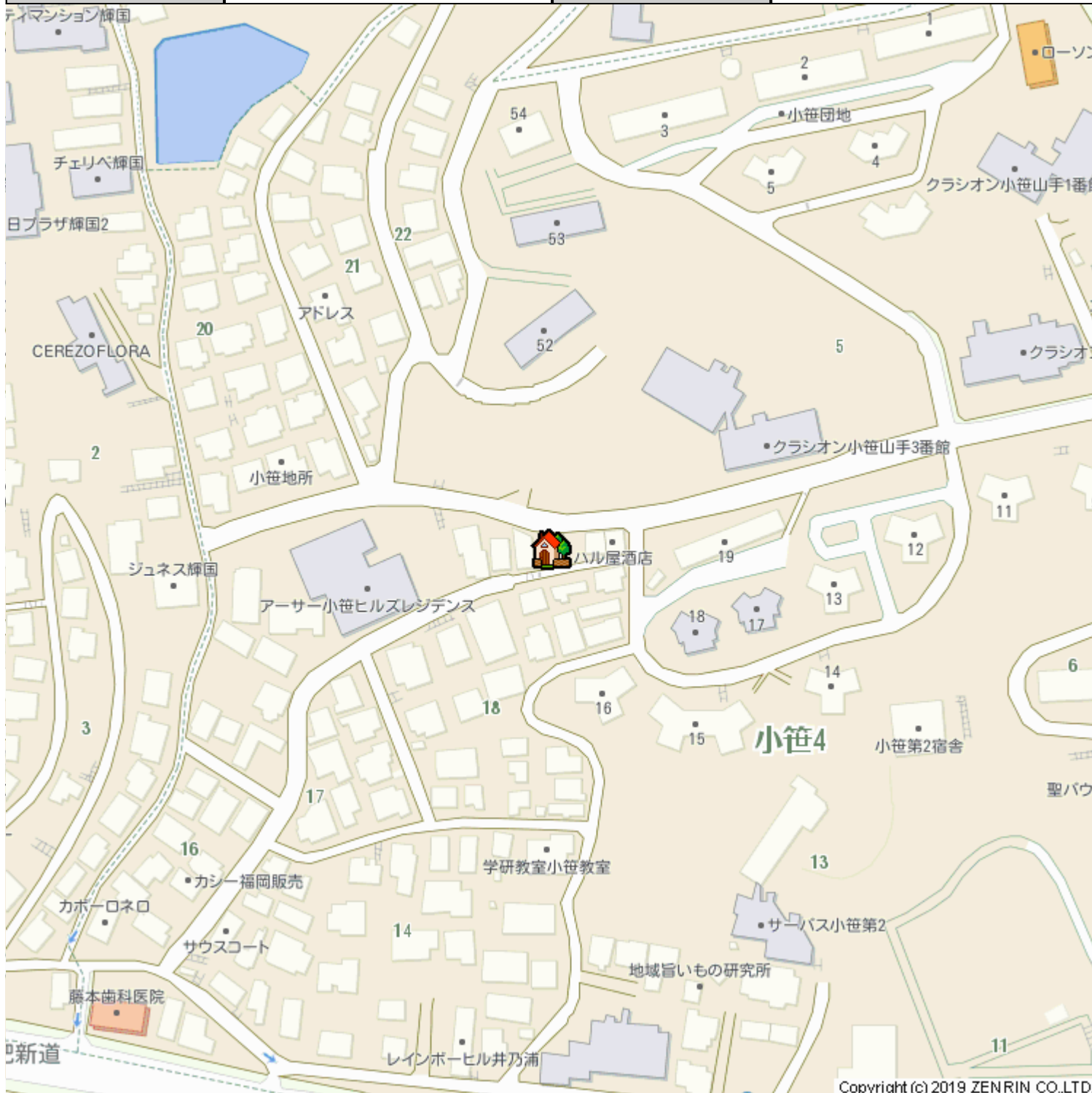
物件種目	中古一戸建	物件番号	98832701
所在地	福岡市 中央区 小笹 4丁目 19-39		
沿線・駅・交通	福岡市七隈線 桜坂駅 徒歩19分 福岡市七隈線 六本松駅 徒歩21分 福岡市七隈線 薬院大通駅 徒歩26分		
価格	1300万円	土地面積	公簿63.12m ² (約19.09坪)
間取り	1DK	建物面積	75.88m ² (約22.95坪)



階建	地上2階	築年月	1995 [H7] 年 12月
建物構造	木造	建物工法	
用途地域	一種中高層		
地目	宅地	都市計画	市街化区域
土地権利	所有権	借地代	
駐車場	無	国土法	
建・容率	60%・150%	現況	所有者居住中
条件等		建築確認・確認番号	
地勢		傾斜地面積	
間取り内訳		サービスルーム数	
私道面積		引渡し	即時
接道状況詳細			
法令制限等			
小学校区		中学校区	
借地期間		その他一時金	
施設費用		建物部分面積	
その他費用			
駐車場 形式・状況			
駐車場備考			
再建築		土地形状	長方形
敷地延長		地域地区	
保証金		権利金	
設備	上水道 下水道 側溝 トイレ2箇所 屋根裏収納 押入れ		
特記事項			
分譲概要			
備考			
取引態様	媒介	情報更新日	2019年07月29日
お問い合わせ先	堤エステート 福岡県福岡市 中央区平尾5丁目4-4 TEL:092-534-7677 FAX:092-534-7688 免許番号:福岡県知事(7)11076 所属協会:(公社)福岡県宅地建物取引業協会		



物件種目	中古一戸建	物件番号	98832701
所在地	福岡市 中央区 小笹 4丁目 19-39		
沿線・駅・交通	福岡市七隈線 桜坂駅 徒歩19分 福岡市七隈線 六本松駅 徒歩21分 福岡市七隈線 薬院大通駅 徒歩26分		
価格	1300万円	土地面積	公簿63.12m ² (約19.09坪)
間取り	1DK	建物面積	75.88m ² (約22.95坪)



物件種目	中古一戸建	物件番号	98832701
所在地	福岡市 中央区 小笹 4丁目 19-39		
沿線・駅・交通	福岡市七隈線 桜坂駅 徒歩19分 福岡市七隈線 六本松駅 徒歩21分 福岡市七隈線 薬院大通駅 徒歩26分		
価格	1300万円	土地面積	公簿63.12m ² (約19.09坪)
間取り	1DK	建物面積	75.88m ² (約22.95坪)

