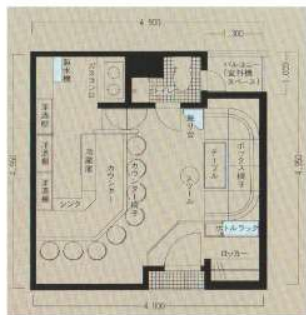




西鉄天神大牟田線 「西鉄福岡(天神駅)」から徒歩7分です。商業地の中心に位置しており、とても便利な立地です。☆月額賃料118,800円☆

物件種目	店舗	物件番号	98814225
所在地	福岡市 中央区 大名 2丁目 1 (地番[50])		
沿線・駅・交通	福岡市空港線 赤坂駅 徒歩8分 西鉄天神大牟田線 西鉄福岡(天神)駅 徒歩9分 福岡市空港線 天神駅 徒歩10分		
価格	1690万円	建物名	公建ビル1
専有面積	内法20.46m ² (約6.19坪)	間取り	



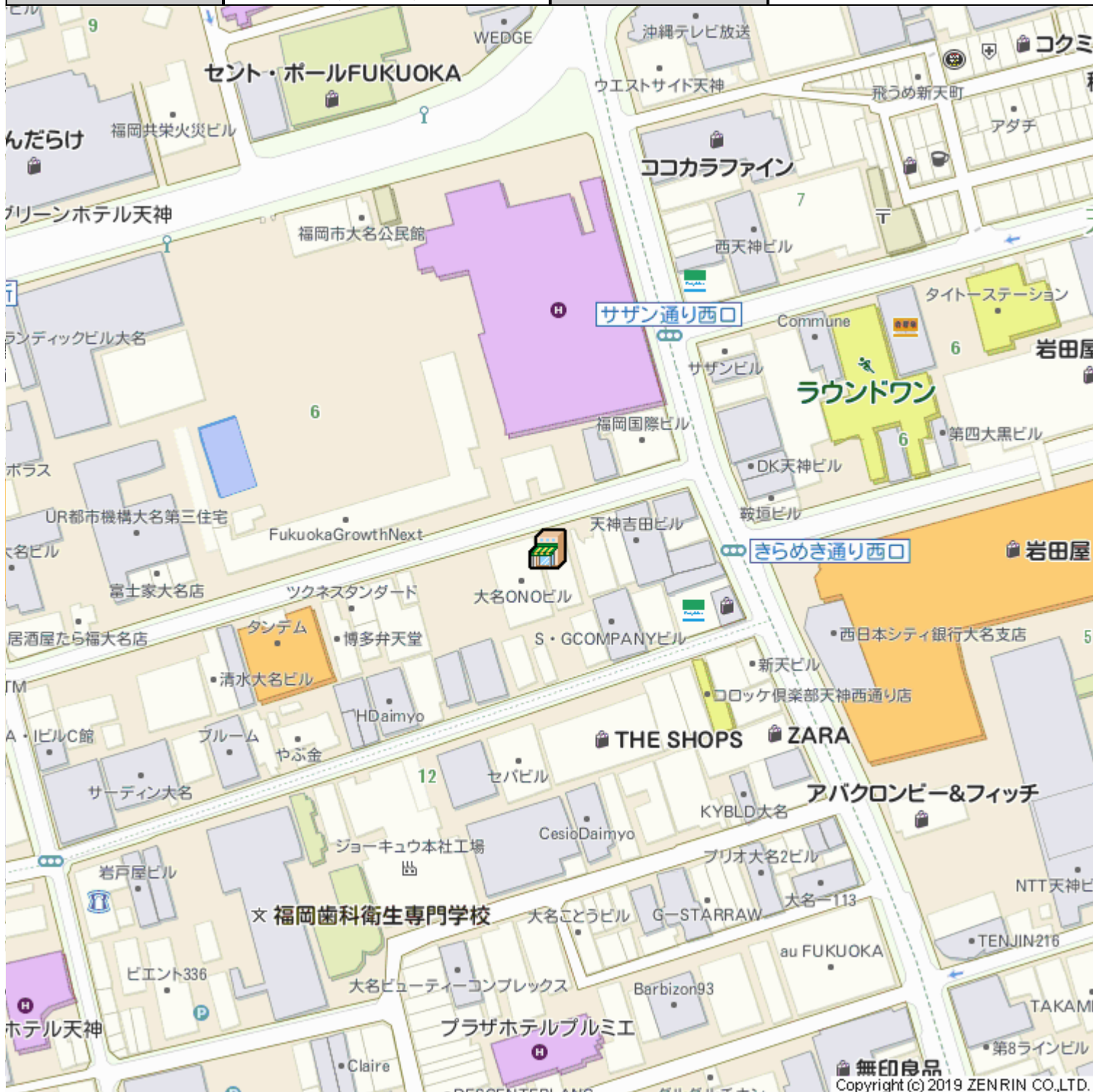
【間取り図】

【外観写真】

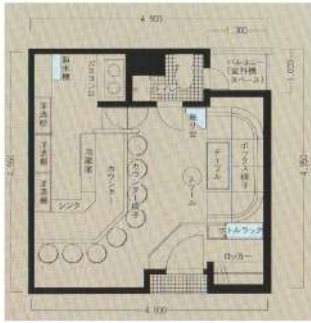
階建・階	地上6階 地下1階4階部分	築年月	1984 [S59] 年 4月
建物構造	RC		
間取り内訳		建土工法	
サービスルーム数		用途地域	商業
土地権利	所有権	借地代	
駐車場	無	駐車場敷金	
バルコニー	1.3m ²	国土法	
法令制限等			
専有庭面積		建築面積	
管理費	19320円	積立金	6552円
総戸数	34戸	現況	賃貸中
管理形態	全部委託	管理方式	巡回管理
管理会社	株式会社ファビルス	施工会社	宮前建設
引渡し	相談	条件等	オーナーチェンジ(年間予定年利回り:8.4% , 年間予定収入:1425600円)
小学校区		中学校区	
借地期間		その他一時金	看板維持費/月: 1000円
施設費用			
その他費用			
駐車場 形式・状況			
駐車場備考			
保証金		権利金	
設備	都市ガス トイレ バルコニー		
特記事項			
備考	年間予定表面利回り:8.4%、年間予定収入:1,425,600円		
取引態様	媒介	情報更新日	2019年07月29日
お問い合わせ先	堤エステート 福岡県福岡市 中央区平尾5丁目4-4 TEL:092-534-7677 FAX:092-534-7688 免許番号:福岡県知事(7)11076 所属協会:(公社)福岡県宅地建物取引業協会		



物件種目	店舗	物件番号	98814225
所在地	福岡市 中央区 大名 2丁目 1 (地番[50])		
沿線・駅・交通	福岡市空港線 赤坂駅 徒歩8分 西鉄天神大牟田線 西鉄福岡(天神)駅 徒歩9分 福岡市空港線 天神駅 徒歩10分		
価格	1690万円	建物名	公建ビル1
専有面積	内法20.46m ² (約6.19坪)	間取り	



物件種目	店舗	物件番号	98814225
所在地	福岡市 中央区 大名 2丁目 1 (地番[50])		
沿線・駅・交通	福岡市空港線 赤坂駅 徒歩8分 西鉄天神大牟田線 西鉄福岡(天神)駅 徒歩9分 福岡市空港線 天神駅 徒歩10分		
価格	1690万円	建物名	公建ビル1
専有面積	内法20.46m ² (約6.19坪)	間取り	



【間取り図】



【外観写真】