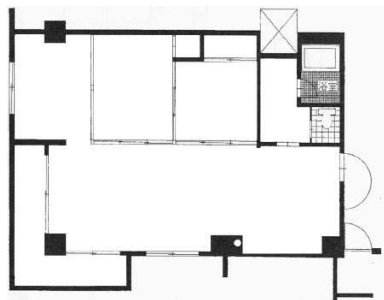




物件種目	中古マンション	物件番号	98832708
所在地	福岡市 南区 高宮 2丁目 6-15		
沿線・駅・交通	西鉄天神大牟田線 西鉄平尾駅 徒歩8分 西鉄天神大牟田線 高宮駅 徒歩7分 高宮二丁目バス停 徒歩1分		
価格	1150万円	建物名	レジデンス高宮 205
間取り	3LDK	専有面積	内法70.62m ² (約21.36坪)



スケルトンに改装済み



リビング



キッチン付近



2部屋続きの和室



共用部



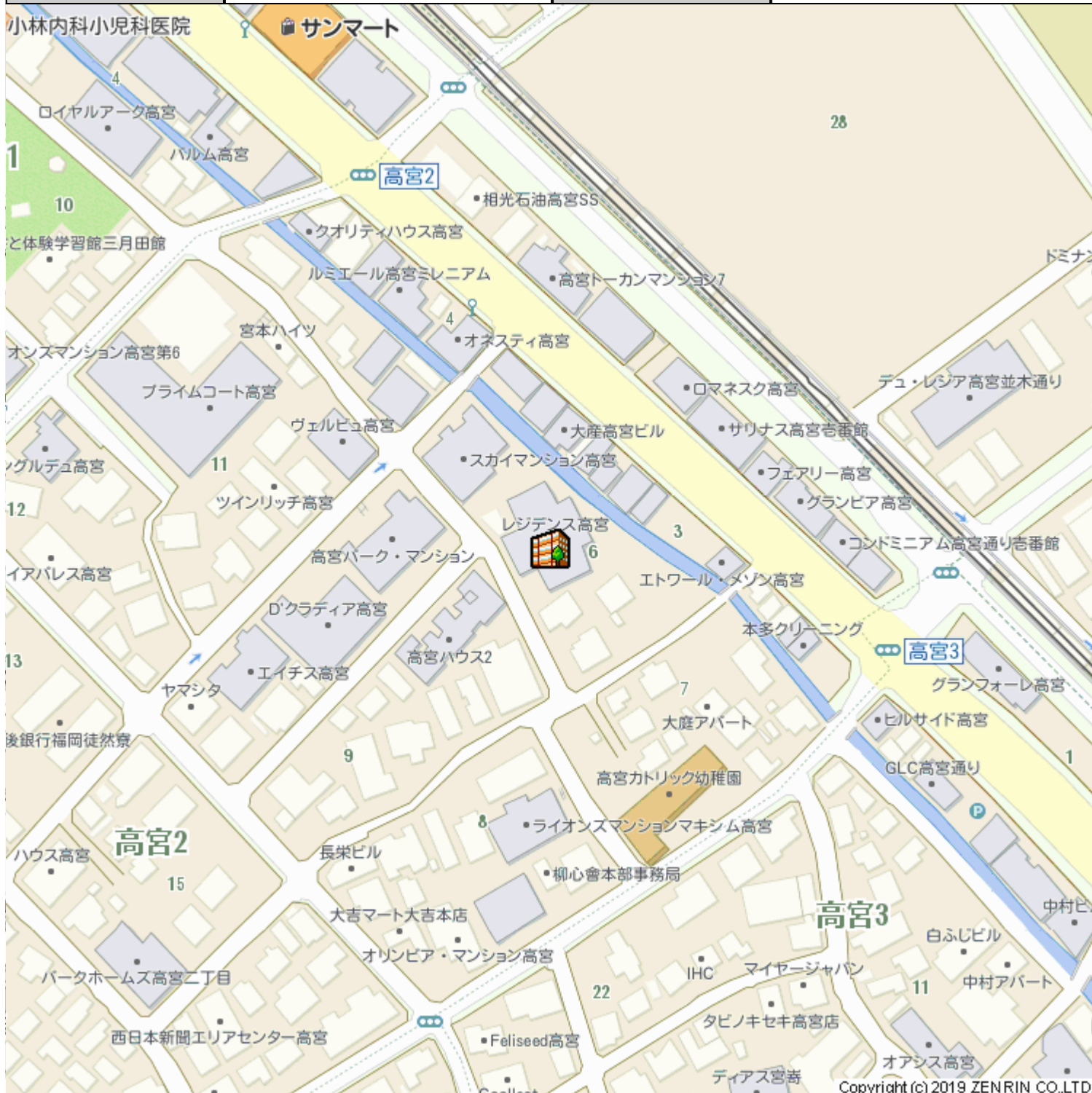
外観

階建・階	地上6階 2階部分	築年月	1972 [S47] 年 3月
建物構造	SRC	建物工法	
用途地域	一種住居		
土地権利	所有権	借地代	
駐車場	空無	駐車場敷金	
バルコニー	8.25m ²	国土法	
法令制限等			
専有庭面積		建築面積	
延べ面積			
間取り内訳		サービスルーム数	
管理費	12700円	積立金	10000円
総戸数	44戸	現況	空家
条件等		最適用途	
管理形態	自主管理 管理組合有	管理会社	
施工会社	大末建設	管理方式	
引渡し	相談		
小学校区	福岡市立西高宮小学校 距離840m	中学校区	福岡市立高宮中学校 距離539m
借地期間		その他一時金	
施設費用			
その他費用			
駐車場 形式・状況			
駐車場備考			
保証金		権利金	
建築確認・確認番号			
設備	都市ガス バルコニー 2面バルコニー エレベータ 駐輪場 和室有		
特記事項	日当たり良好 閑静住宅街 外観タイル張り ペット不可 間取り変更可能		

分譲概要			
備考	高宮、平尾駅徒歩10分圏内、日当たり良好 ・給湯器動作不可 ・浴室換気扇動作不可 ・浴室のパネルにひび割れ ・洗濯機用蛇口が固着し動作不可。(水はでます。) ・トイレの便座損傷		
取引態様	媒介	情報更新日	2019年07月28日
お問い合わせ先	堤エステート 福岡県福岡市 中央区平尾5丁目4-4 TEL:092-534-7677 FAX:092-534-7688 免許番号:福岡県知事(7)11076 所属協会:(公社)福岡県宅地建物取引業協会		



物件種目	中古マンション	物件番号	98832708
所在地	福岡市 南区 高宮 2丁目 6-15		
沿線・駅・交通	西鉄天神大牟田線 西鉄平尾駅 徒歩8分 西鉄天神大牟田線 高宮駅 徒歩7分 高宮二丁目バス停 徒歩1分		
価格	1150万円	建物名	レジデンス高宮 205
間取り	3LDK	専有面積	内法70.62m ² (約21.36坪)



物件種目	中古マンション	物件番号	98832708
所在地	福岡市 南区 高宮 2丁目 6-15		
沿線・駅・交通	西鉄天神大牟田線 西鉄平尾駅 徒歩8分 西鉄天神大牟田線 高宮駅 徒歩7分 高宮二丁目バス停 徒歩1分		
価格	1150万円	建物名	レジデンス高宮 205
間取り	3LDK	専有面積	内法70.62m ² (約21.36坪)



スケルトンに改装済み



リビング



キッチン付近



2部屋続きの和室



共用部



外観

物件種目	中古マンション	物件番号	98832708
所在地	福岡市 南区 高宮 2丁目 6-15		
沿線・駅・交通	西鉄天神大牟田線 西鉄平尾駅 徒歩8分 西鉄天神大牟田線 高宮駅 徒歩7分 高宮二丁目バス停 徒歩1分		
価格	1150万円	建物名	レジデンス高宮 205
間取り	3LDK	専有面積	内法70.62m ² (約21.36坪)



バルコニー側の元洋室



室内配管



照明スイッチ



キッチン周辺の水道配管



脱衣所



浴室(未解体)

物件種目	中古マンション	物件番号	98832708
所在地	福岡市 南区 高宮 2丁目 6-15		
沿線・駅・交通	西鉄天神大牟田線 西鉄平尾駅 徒歩8分 西鉄天神大牟田線 高宮駅 徒歩7分 高宮二丁目バス停 徒歩1分		
価格	1150万円	建物名	レジデンス高宮 205
間取り	3LDK	専有面積	内法70.62m ² (約21.36坪)



トイレ(未解体)



バルコニー



バルコニー