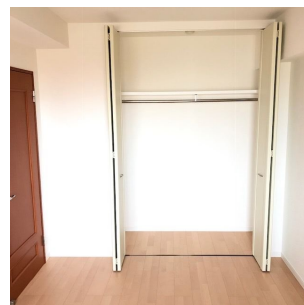
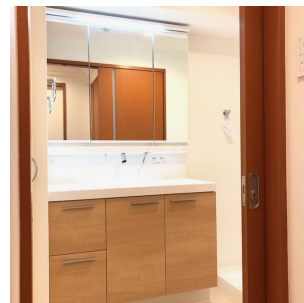




直近に大規模修繕済です。色々ご相談可能です♪ ぜひ、担当者(井上:080-4358-0652)までご連絡下さい♪

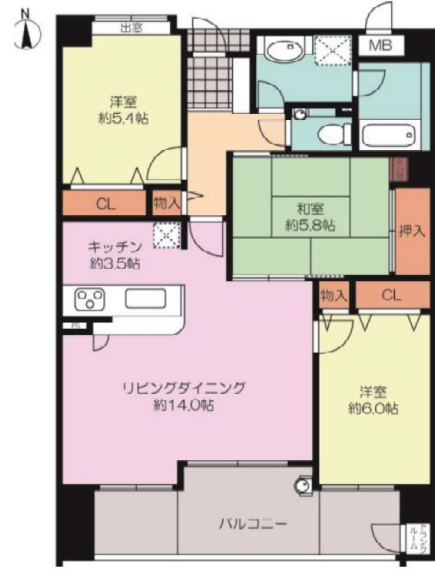
物件種目	中古マンション	物件番号	98733660
所在地	春日市 若葉台西 3丁目		
沿線・駅・交通	鹿児島本線 春日駅 徒歩12分		
価格	2580万円	建物名	ロフティ春日若葉台ザ・シーズン 306
間取り	3LDK	専有面積	壁芯77.33m ² (約23.39坪)



階建・階	地上7階 3階部分	築年月	2001 [H13] 年 4月
建物構造	RC	建物工法	
用途地域	一種住居		
土地権利	所有権	借地代	
駐車場	空有 6000円	駐車場敷金	
バルコニー	南 12.48m ²	国土法	
法令制限等			
専有庭面積		建築面積	814.63m ²
延べ面積	3571.65m ²		
間取り内訳		サービスルーム数	
管理費	4640円	積立金	13920円
総戸数	32戸	現況	空家
条件等		最適用途	
管理形態	全部委託 管理組合有	管理会社	東京建物株式会社
施工会社	株式会社鴻池組	管理方式	日勤管理
引渡し	即時		
小学校区	春日市立春日東小学校 距離100m	中学校区	春日市立春日東中学校 距離10m
借地期間		その他一時金	
施設費用			
その他費用			
駐車場 形式・状況	機械		
駐車場備考			
保証金		権利金	
建築確認・確認番号	有第H12認建那土000252号		
設備	都市ガス 追焚機能 温水洗浄便座 システムキッチン 食器洗浄乾燥機 室内洗濯機置場 浴室乾燥機 バルコニー トランクルーム エレベータ オートロック TVモニター付きインターホン 宅配ボックス 独立洗面脱衣所 全居室フローリング 和室有 3口コンロ以上 来客用パーキング		
特記事項	ペット相談 楽器相談 日当り良好 外観タイル張り 内装リフォーム 眺望良好 南向き		

リフォーム1	実施日 : 2018年09月 箇所・内容 : 【内装リフォーム】フルリフォーム 住設全て新設 壁クロス床フロア張替え 給湯器交換 他(キッチン、浴室、トイレ、壁、床、全室、全面、水回り、その他) 建設会社 : - 建築確認通知書の有無 : - 設計図面の有無 : -		
分譲概要			
備考			
取引態様	媒介	情報更新日	2019年07月22日
お問い合わせ先	堤エステート 福岡県福岡市 中央区平尾5丁目4-4 TEL:092-534-7677 FAX:092-534-7688 免許番号:福岡県知事(7)11076 所属協会:(公社)福岡県宅地建物取引業協会		

物件種目	中古マンション	物件番号	98733660
所在地	春日市 若葉台西 3丁目		
沿線・駅・交通	鹿児島本線 春日駅 徒歩12分		
価格	2580万円	建物名	ロフティ春日若葉台ザ・シーズン 306
間取り	3LDK	専有面積	壁芯77.33㎡ (約23.39坪)



物件種目	中古マンション	物件番号	98733660
所在地	春日市 若葉台西 3丁目		
沿線・駅・交通	鹿児島本線 春日駅 徒歩12分		
価格	2580万円	建物名	ロフティ春日若葉台ザ・シーズン 306
間取り	3LDK	専有面積	壁芯77.33m ² (約23.39坪)

