



平成30年5月に内装リフォーム済み!即入居も可能です♪人気の大谷小・春日東中校区!管理も行届いておりで共働きの子育て世代でも安心です♪お問合せは悠悠ホーム株式会社春日原店の古庄(080-3092-8984)まで!

物件種目	中古マンション	物件番号	98749442
所在地	春日市 大谷 9丁目 40		
沿線・駅・交通	鹿児島本線 南福岡駅 徒歩35分 博多南線 博多南駅 徒歩31分		
価格	<b>1450万円</b>	建物名	シティパル春日セントレ B号棟
間取り	3LDK	専有面積	壁芯87.64㎡ (約26.51坪)



【外観写真】



【間取り図】



【リビングダイニング】LDKは広々とした18帖!



【和室】板の間・床の間のある和室



【和室】押入れもあって収納にも困りません!



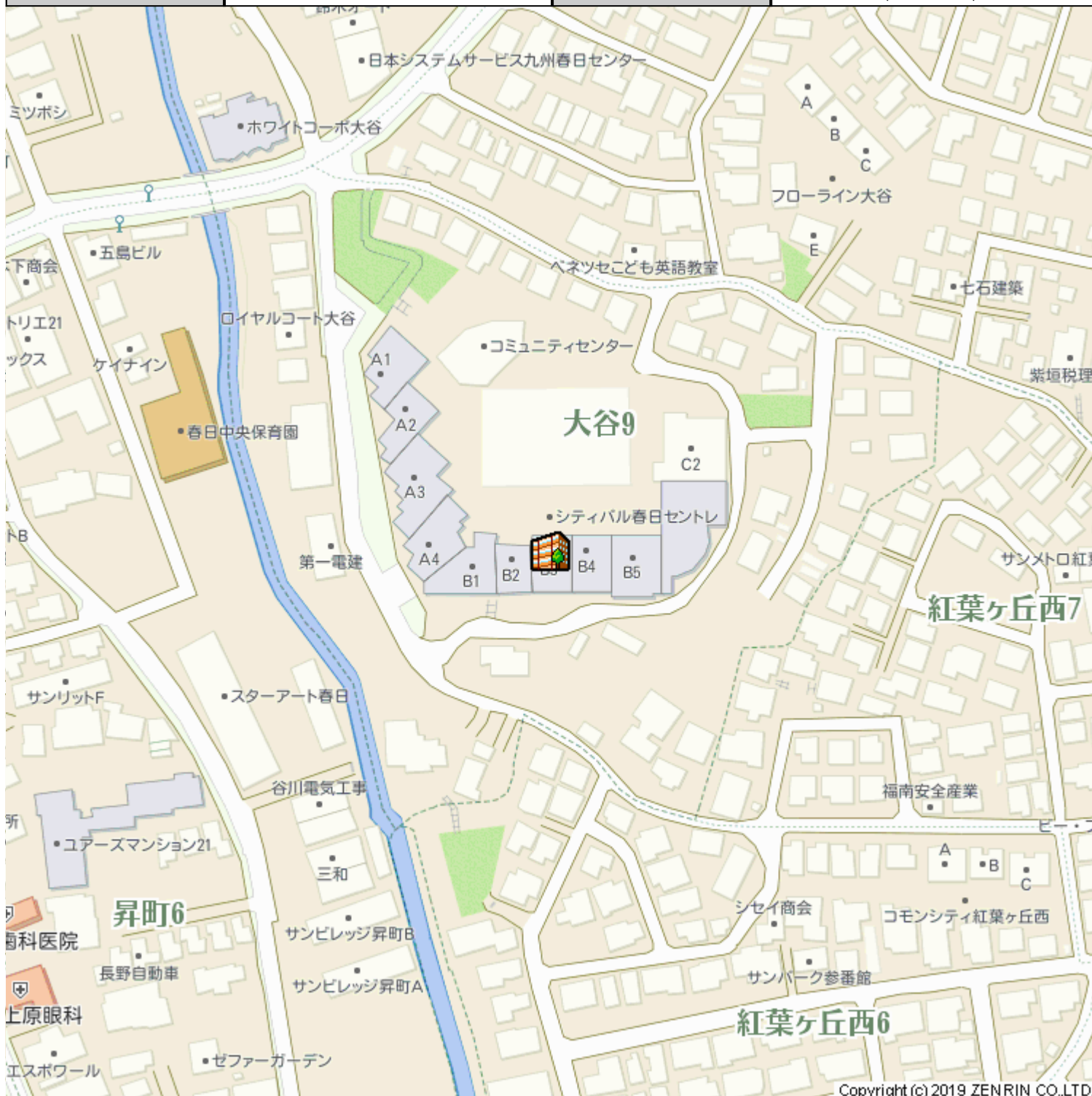
【冷暖房・空調設備】リビングには新品のエアコンを設置!

修繕記録等	5年以内に内装リフォーム		
階建・階	地上15階 7階部分	築年月	1992 [H4] 年 12月
建物構造	RC	建物工法	
用途地域			
土地権利	所有権	借地代	
駐車場	空有 6000円	駐車場敷金	
バルコニー	南西 北東 15.3㎡	国土法	
法令制限等			
専有庭面積		建築面積	
延べ面積			
間取り内訳	LDK18/和6/洋8.3/洋5.3	サービスルーム数	
管理費	7470円	積立金	7250円
総戸数	294戸	現況	空家
条件等		最適用途	
管理形態	全部委託 管理組合有	管理会社	大和ライフネクスト株式会社
施工会社		管理方式	日勤管理
引渡し	即時		
小学校区	春日市立大谷小学校 距離702m	中学校区	春日市立春日東中学校 距離1319m
借地期間		その他一時金	
施設費用			
その他費用			
駐車場 形式・状況			
駐車場備考			
保証金		権利金	

建築確認・確認番号			
設備	都市ガス エアコン 収納スペース 室内洗濯機置場 バルコニー 2面バルコニー エレベータ オートロック TVモニター付きインターホン 独立洗面脱衣所 LDK15畳以上 和室有 玄関収納 押入れ 3口コンロ以上 来客用パーキング		
特記事項	日当たり良好 閑静住宅街 内装リフォーム 眺望良好		
リフォーム1	実施日 : 2018年05月 箇所・内容 : 【内装リフォーム】クロス張替、温水洗浄器便座交換、エアコン新設、フードレンジ交換、キッチン交換(壁、水回り) 建設会社 : - 建築確認通知書の有無 : - 設計図面の有無 : -		
分譲概要			
備考			
取引態様	媒介	情報更新日	2019年07月20日
お問い合わせ先	<b>堤エステート</b> 福岡県福岡市 中央区平尾5丁目4-4 <b>TEL:092-534-7677</b> FAX:092-534-7688 免許番号:福岡県知事(7)11076 所属協会:(公社)福岡県宅地建物取引業協会		



物件種目	中古マンション	物件番号	98749442
所在地	春日市 大谷 9丁目 40		
沿線・駅・交通	鹿児島本線 南福岡駅 徒歩35分 博多南線 博多南駅 徒歩31分		
価格	<b>1450万円</b>	建物名	シティパル春日セントレ B号棟
間取り	3LDK	専有面積	壁芯87.64m <sup>2</sup> (約26.51坪)



物件種目	中古マンション	物件番号	98749442
所在地	春日市 大谷 9丁目 40		
沿線・駅・交通	鹿児島本線 南福岡駅 徒歩35分 博多南線 博多南駅 徒歩31分		
価格	<b>1450万円</b>	建物名	シティパル春日セントレ B号棟
間取り	3LDK	専有面積	壁芯87.64m <sup>2</sup> (約26.51坪)



【外観写真】



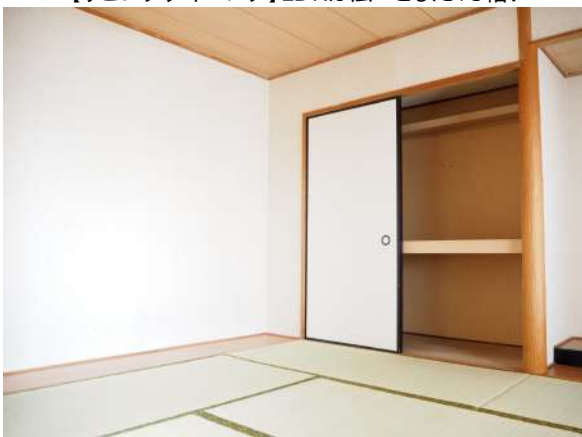
【間取り図】



【リビングダイニング】LDKは広々とした18帖！



【和室】板の間・床の間のある和室



【和室】押入れもあって収納にも困りません！

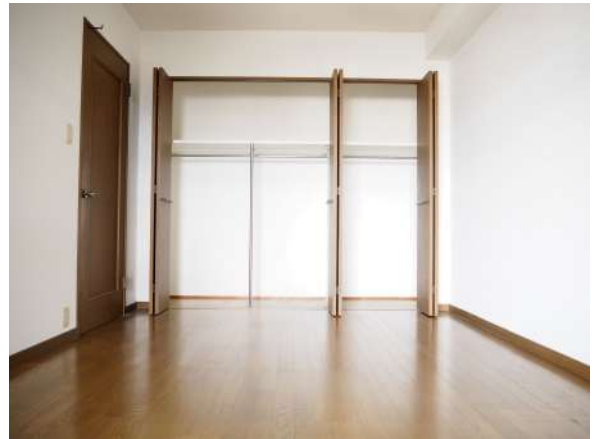


【冷暖房・空調設備】リビングには新品のエアコンを設置！

物件種目	中古マンション	物件番号	98749442
所在地	春日市 大谷 9丁目 40		
沿線・駅・交通	鹿児島本線 南福岡駅 徒歩35分 博多南線 博多南駅 徒歩31分		
価格	<b>1450万円</b>	建物名	シティパル春日セントレ B号棟
間取り	3LDK	専有面積	壁芯87.64m <sup>2</sup> (約26.51坪)



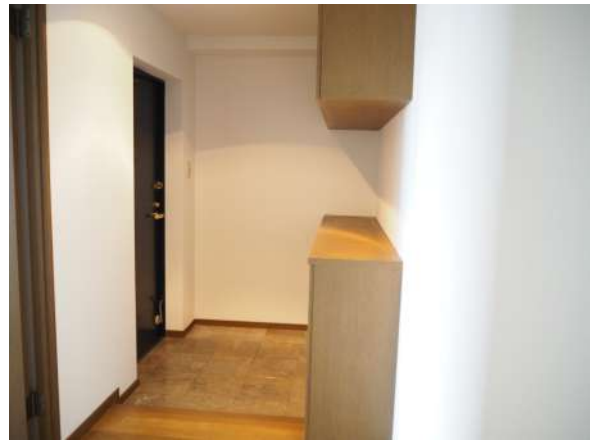
【トイレ】新品の温水洗浄便座に交換済み!



【洋室】洋室には大容量のクローゼット♪



【冷暖房・空調設備】洋室にもエアコンを設置!



【玄関】ゆとりのある広い玄関!



【玄関】玄関には大きなシューズボックスがあります♪



【防犯設備】テレビモニター付きインターホンでしっかり防犯対策!