



物件種目	中古一戸建	物件番号	98827018
所在地	福岡市 南区 警弥郷 1丁目 23番19号 (地番[7番20])		
沿線・駅・交通	警弥郷一丁目バス停 徒歩1分		
価格	<b>2200万円</b>	土地面積	公簿209.33m <sup>2</sup> (約63.32坪)
間取り	5LDK	建物面積	133.73m <sup>2</sup> (約40.45坪)



【間取り図】1階間取り図



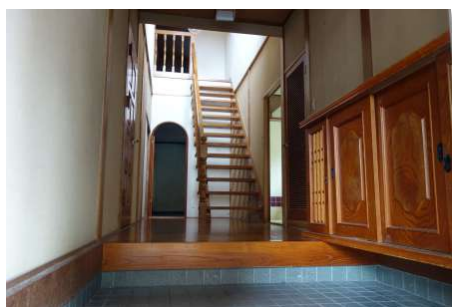
【間取り図】2階間取り図



【外観写真】



【外観写真】



【玄関】



【キッチン】

階建	地上2階	築年月	1985 [S60] 年 1月
建物構造	木造	建物工法	
用途地域	一種住居		
地目	宅地	都市計画	市街化区域
土地権利	所有権	借地代	
駐車場	有 駐車場無料	国土法	
建・容率	60%・160%	現況	空家
条件等		建築確認・確認番号	
地勢	平坦	傾斜地面積	
間取り内訳		サービスルーム数	
私道面積	無	引渡し	即時
接道状況詳細	一方 【内訳】 ●北 幅4m 公道 接面8m 位置指定無 舗装有		
法令制限等			
小学校区	福岡市立老司小学校 距離1271m	中学校区	福岡市立日佐中学校 距離886m
借地期間		その他一時金	
施設費用		建物部分面積	1階部分 92.33m <sup>2</sup> 、2階部分 41.4m <sup>2</sup>
その他費用			
駐車場 形式・状況	自走(平置きも含む) 屋根あり		
駐車場備考			
再建築		土地形状	長方形
敷地延長		地域地区	
保証金		権利金	
設備			
特記事項			
分譲概要			
備考			
取引態様	媒介	情報更新日	2019年07月14日

お問い合わせ先

**堤エステート**

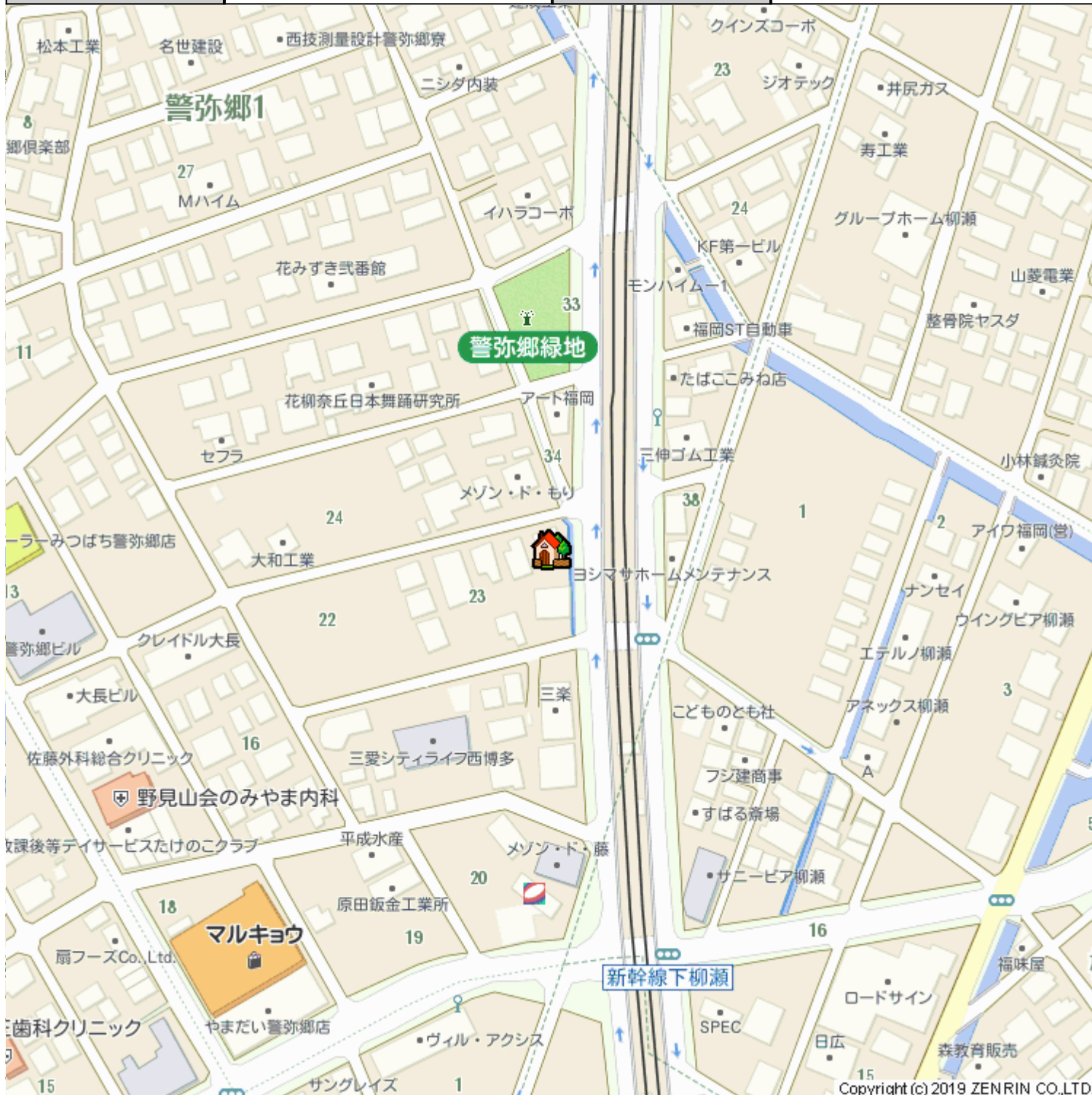
福岡県福岡市 中央区平尾5丁目4-4

TEL:092-534-7677 FAX:092-534-7688

免許番号:福岡県知事(7)11076 所属協会:(公社)福岡県宅地建物取引業協会



物件種目	中古一戸建	物件番号	98827018
所在地	福岡市 南区 警弥郷 1丁目 23番19号 (地番[7番20])		
沿線・駅・交通	警弥郷一丁目バス停 徒歩1分		
価格	<b>2200万円</b>	土地面積	公簿209.33m <sup>2</sup> (約63.32坪)
間取り	5LDK	建物面積	133.73m <sup>2</sup> (約40.45坪)



物件種目	中古一戸建	物件番号	98827018
所在地	福岡市 南区 警弥郷 1丁目 23番19号 (地番[7番20])		
沿線・駅・交通	警弥郷一丁目バス停 徒歩1分		
価格	<b>2200万円</b>	土地面積	公簿209.33m <sup>2</sup> (約63.32坪)
間取り	5LDK	建物面積	133.73m <sup>2</sup> (約40.45坪)



【間取り図】1階間取り図



【間取り図】2階間取り図



【外観写真】



【外観写真】



【玄関】



【キッチン】

物件種目	中古一戸建	物件番号	98827018
所在地	福岡市 南区 警弥郷 1丁目 23番19号 (地番[7番20])		
沿線・駅・交通	警弥郷一丁目バス停 徒歩1分		
価格	<b>2200万円</b>	土地面積	公簿209.33m <sup>2</sup> (約63.32坪)
間取り	5LDK	建物面積	133.73m <sup>2</sup> (約40.45坪)



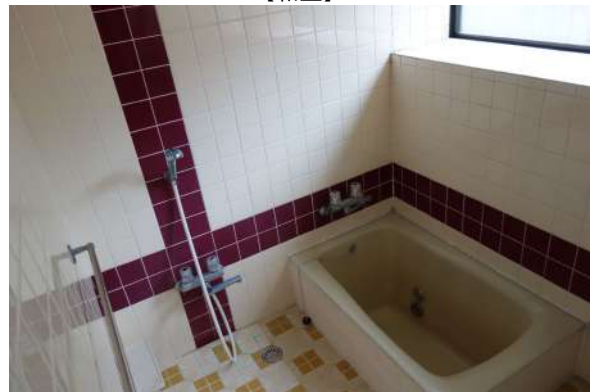
【リビングダイニング】



【和室】



【トイレ】



【浴室】



【洋室】



【洋室】

物件種目	中古一戸建	物件番号	98827018
所在地	福岡市 南区 警弥郷 1丁目 23番19号 (地番[7番20])		
沿線・駅・交通	警弥郷一丁目バス停 徒歩1分		
価格	<b>2200万円</b>	土地面積	公簿209.33m <sup>2</sup> (約63.32坪)
間取り	5LDK	建物面積	133.73m <sup>2</sup> (約40.45坪)



【和室】



【その他】庭