

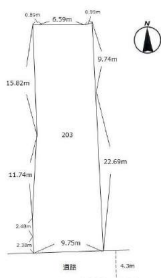


建築条件無し現在、月極駐車場(10台/12台中)稼働中!

物件種目	売地	物件番号	98825386
所在地	福岡市中央区赤坂3丁目(地番[203])		
沿線・駅・交通	福岡市七隈線 桜坂駅 徒歩8分 福岡市空港線 赤坂駅 徒歩14分		
価格	10000万円 (113.95万円/坪)	土地面積	公簿290.11m ² (約87.76坪)



【現況写真】



【土地図面】



【その他】前面道路



【その他】赤坂特別緑地保全地区



【その他】赤坂特別緑地保全地区



【その他】北東側隣地高低差

地目	宅地	用途地域	一種住居
土地権利	所有権	都市計画	市街化区域
借地代			
最適用途		国土法	
建・容率	60%・200%	現況	更地
条件等	現況渡	地勢	
開発許可・許可番号		地役権	
私道面積		傾斜地面積	
引渡し	相談	高圧線下地部分面積	
接道状況詳細	一方 【内訳】 ●南 幅4.3m 公道 接面9.7m		
法令制限等	第二種20メートル高度地区		
小学校区		中学校区	
借地期間		その他一時金	
施設費用			
その他費用			
保証金		権利金	
再建築		土地形状	
敷地延長		地域地区	準防火
設備			
特記事項			
分譲概要			
備考	<ul style="list-style-type: none"> ・平成27年4月2日 確定測量済 ・北側「赤坂特別緑地保全地区」隣接 ・現在、月極駐車場稼働中(10台/12台 契約中) 駐車料:金129,600円(内消費税:金9,600円含)/月 敷金:金132,000円(令和元年7月11日現在) ・容積率:道路幅員による制限有(200%⇒約172%) 		
取引態様	媒介	情報更新日	2019年07月11日

お問い合わせ先

堤エステート

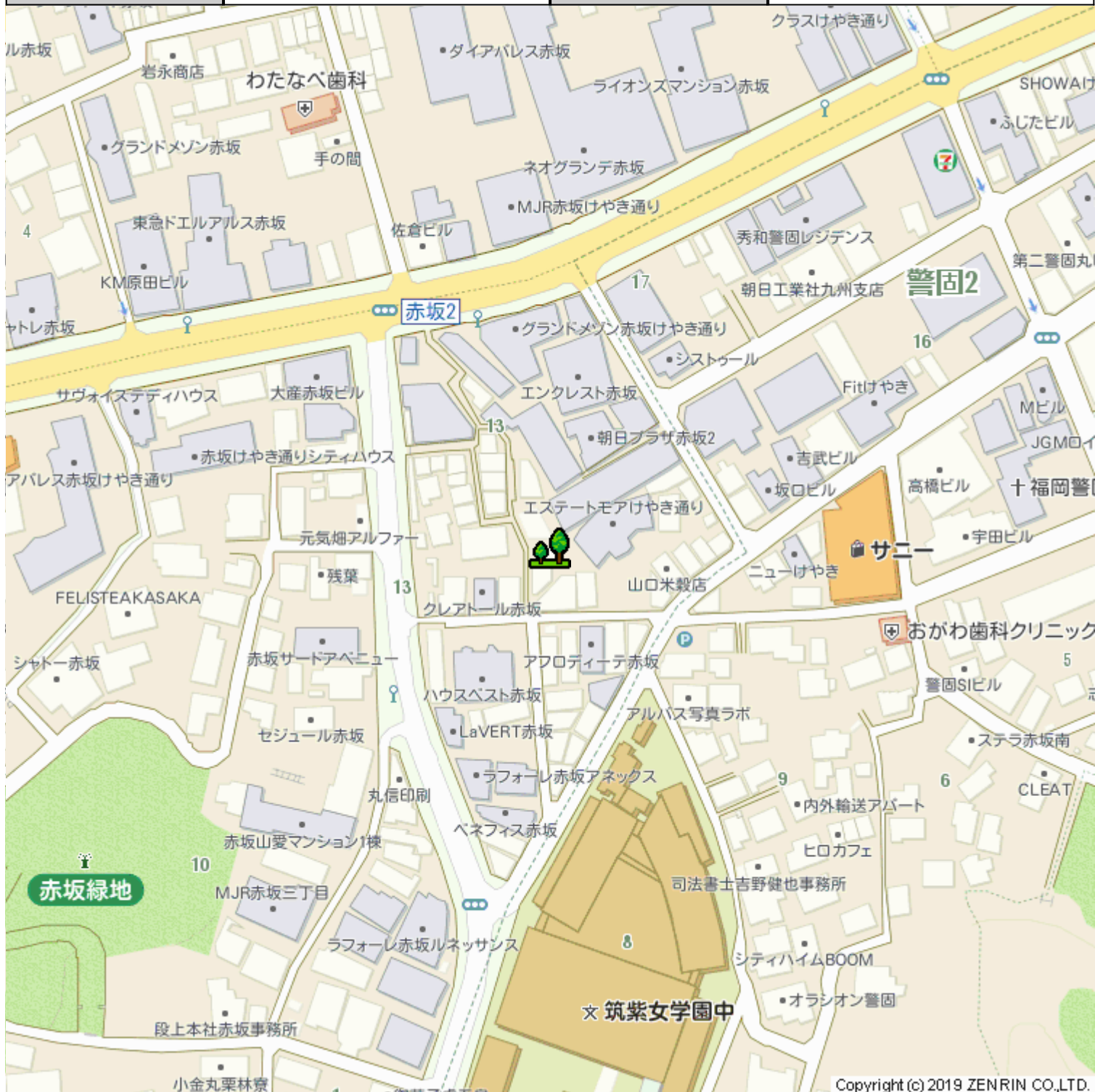
福岡県福岡市 中央区平尾5丁目4-4

TEL:092-534-7677 FAX:092-534-7688

免許番号:福岡県知事(7)11076 所属協会:(公社)福岡県宅地建物取引業協会



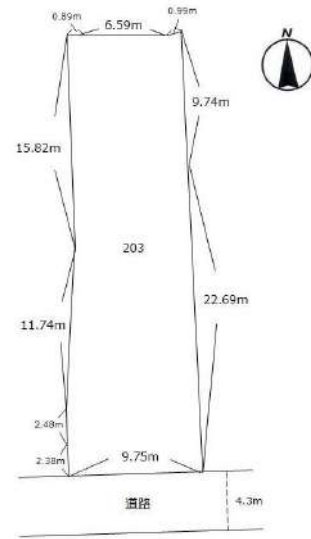
物件種目	売地	物件番号	98825386
所在地	福岡市 中央区 赤坂 3丁目 (地番[203])		
沿線・駅・交通	福岡市七隈線 桜坂駅 徒歩8分 福岡市空港線 赤坂駅 徒歩14分		
価格	10000万円 (113.95万円/坪)	土地面積	公簿290.11m ² (約87.76坪)



物件種目	売地	物件番号	98825386
所在地	福岡市 中央区 赤坂 3丁目 (地番[203])		
沿線・駅・交通	福岡市七隈線 桜坂駅 徒歩8分 福岡市空港線 赤坂駅 徒歩14分		
価格	10000万円 (113.95万円/坪)	土地面積	公簿290.11m ² (約87.76坪)



【現況写真】



【土地図面】



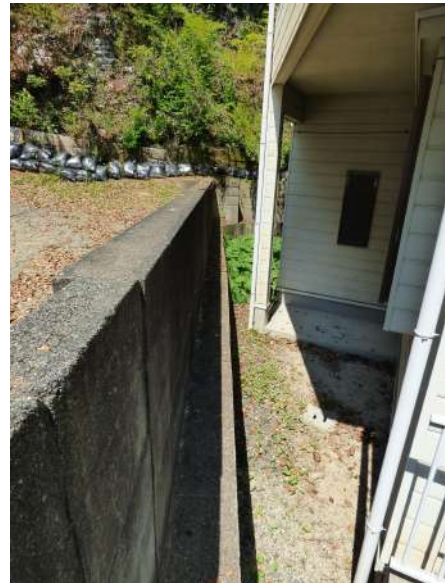
【その他】前面道路



【その他】赤坂特別緑地保全地区



【その他】赤坂特別緑地保全地区



【その他】北東側隣地高低差