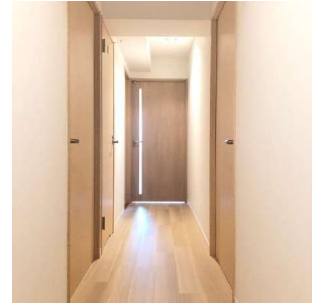




地下鉄西新駅までのアクセスも良好です。住環境も良いです。ぜひ、一度担当者井上(080-4358-0652)までお問合せください(^^)

物件種目	中古マンション	物件番号	98825344
所在地	福岡市 城南区 荒江 1丁目 29 (地番[10])		
沿線・駅・交通	福岡市空港線 西新駅 徒歩16分 西鉄バス荒江四つ角停 3分		
価格	2580万円	建物名	ヴィルヌーブ西新南 402
間取り	3LDK	専有面積	壁芯66.3m ² (約20.06坪)

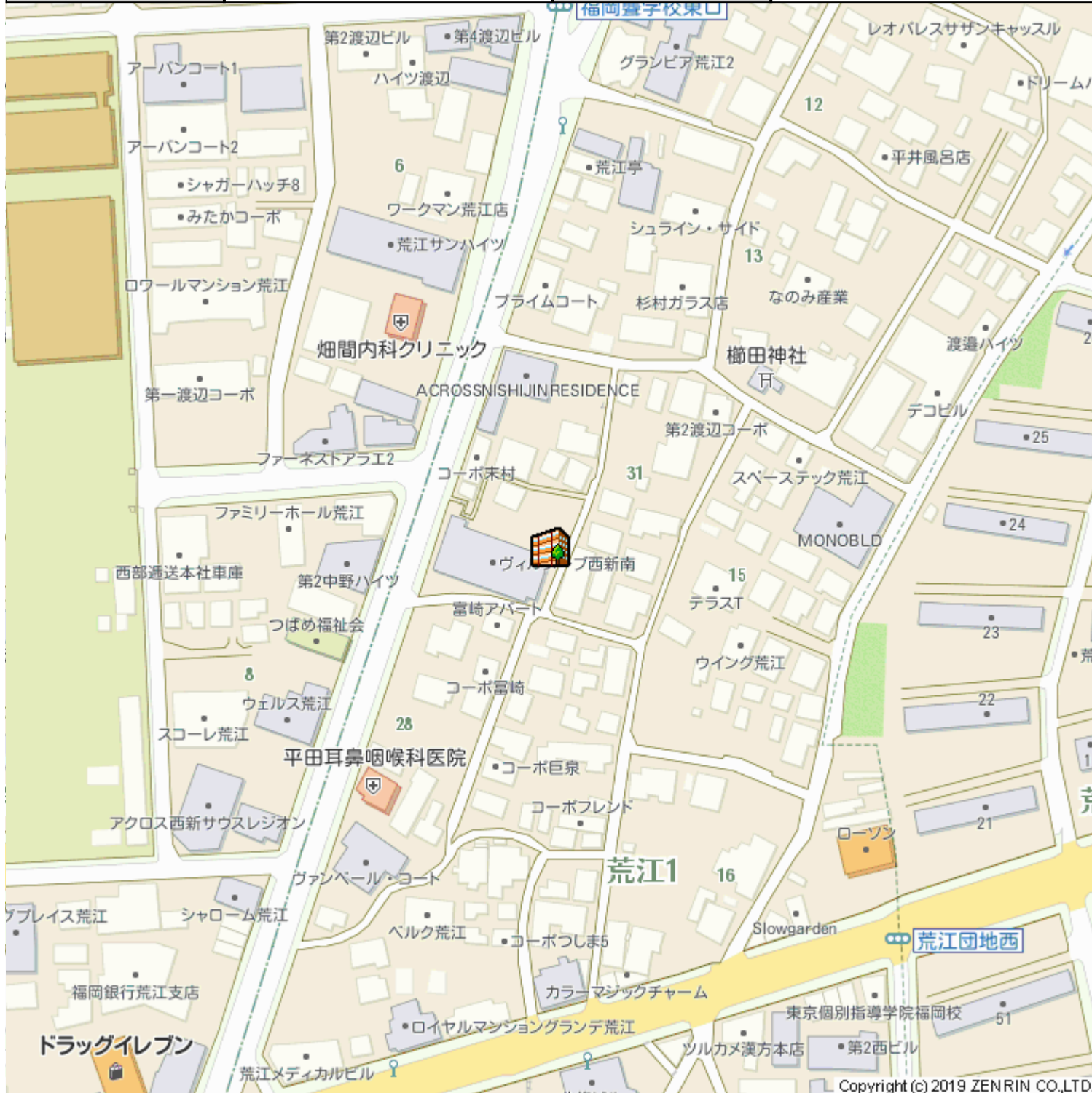


階建・階	地上13階 4階部分	築年月	1995 [H7] 年 11月
建物構造	SRC	建物工法	
用途地域			
土地権利	所有権	借地代	
駐車場	空有 7000円	駐車場敷金	
バルコニー	南 11.05m ²	国土法	
法令制限等			
専有庭面積		建築面積	
延べ面積			
間取り内訳		サービスルーム数	
管理費	7210円	積立金	9950円
総戸数	38戸	現況	空家
条件等		最適用途	
管理形態	全部委託	管理会社	西部ガスリビング
施工会社		管理方式	常駐管理
引渡し	即時		
小学校区	福岡市立城南小学校 距離800m	中学校区	福岡市立城南中学校 距離613m
借地期間		その他一時金	
施設費用			
その他費用			
駐車場 形式・状況	自走(平置きも含む) 屋根あり		
駐車場備考			
保証金		権利金	
建築確認・確認番号			
設備	都市ガス システムキッチン カウンターキッチン 食器洗浄乾燥機 浴室乾燥機 バルコニー エレベータ オートロック TVモニター付きインターホン 宅配ボックス 駐輪場 バイク置場(屋外) 防犯カメラ 火災報知機 LDK15畳以上 全居室フローリング 和室有 全居室収納 玄関収納 シューズボックス 3口コンロ以上		
特記事項	ペット相談 日当たり良好 外観タイル張り 内装リフォーム 眺望良好 南向き		

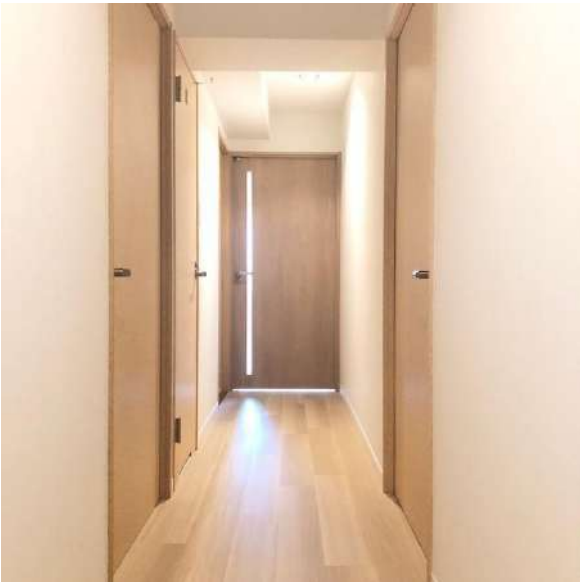
リフォーム1	実施日 : 2019年02月 箇所・内容 : 【内装リフォーム】キッチン・洗面・UB・トイレ全て新設 壁クロス・床フローリング全張替 一部間取り変更他(キッチン、浴室、トイレ、壁、床、全室、全面、水回り) 建設会社 : - 建築確認通知書の有無 : - 設計図面の有無 : -		
分譲概要			
備考			
取引態様	媒介	情報更新日	2019年07月10日
お問い合わせ先	堤エステート 福岡県福岡市 中央区平尾5丁目4-4 TEL:092-534-7677 FAX:092-534-7688 免許番号:福岡県知事(7)11076 所属協会:(公社)福岡県宅地建物取引業協会		



物件種目	中古マンション	物件番号	98825344
所在地	福岡市 城南区 荒江 1丁目 29 (地番[10])		
沿線・駅・交通	福岡市空港線 西新駅 徒歩16分 西鉄バス荒江四つ角停 3分		
価格	2580万円	建物名	ヴィルヌーブ西新南 402
間取り	3LDK	専有面積	壁芯66.3m ² (約20.06坪)



物件種目	中古マンション	物件番号	98825344
所在地	福岡市 城南区 荒江 1丁目 29 (地番[10])		
沿線・駅・交通	福岡市空港線 西新駅 徒歩16分 西鉄バス荒江四つ角停 3分		
価格	2580万円	建物名	ヴィルヌーブ西新南 402
間取り	3LDK	専有面積	壁芯66.3m ² (約20.06坪)



物件種目	中古マンション	物件番号	98825344
所在地	福岡市 城南区 荒江 1丁目 29 (地番[10])		
沿線・駅・交通	福岡市空港線 西新駅 徒歩16分 西鉄バス荒江四つ角停 3分		
価格	2580万円	建物名	ヴィルヌーブ西新南 402
間取り	3LDK	専有面積	壁芯66.3m ² (約20.06坪)

