



平成31年3月クリーニング済み!2016年に内装変更と設備のグレードアップを行っています。ペット飼育相談可能。

物件種目	中古マンション	物件番号	98709077
所在地	福岡市 中央区 平尾 3丁目 26-4		
沿線・駅・交通	福岡市七隈線 薬院大通駅 徒歩11分 西鉄天神大牟田線 西鉄平尾駅 徒歩13分		
価格	5480万円	建物名	パークコート平尾ヒルトップレジデンス 402
間取り	2LDK	専有面積	壁芯96.79m ² (約29.28坪)



【リビングダイニング】



【洋室】



【キッチン】



【洋室】



【洋室】



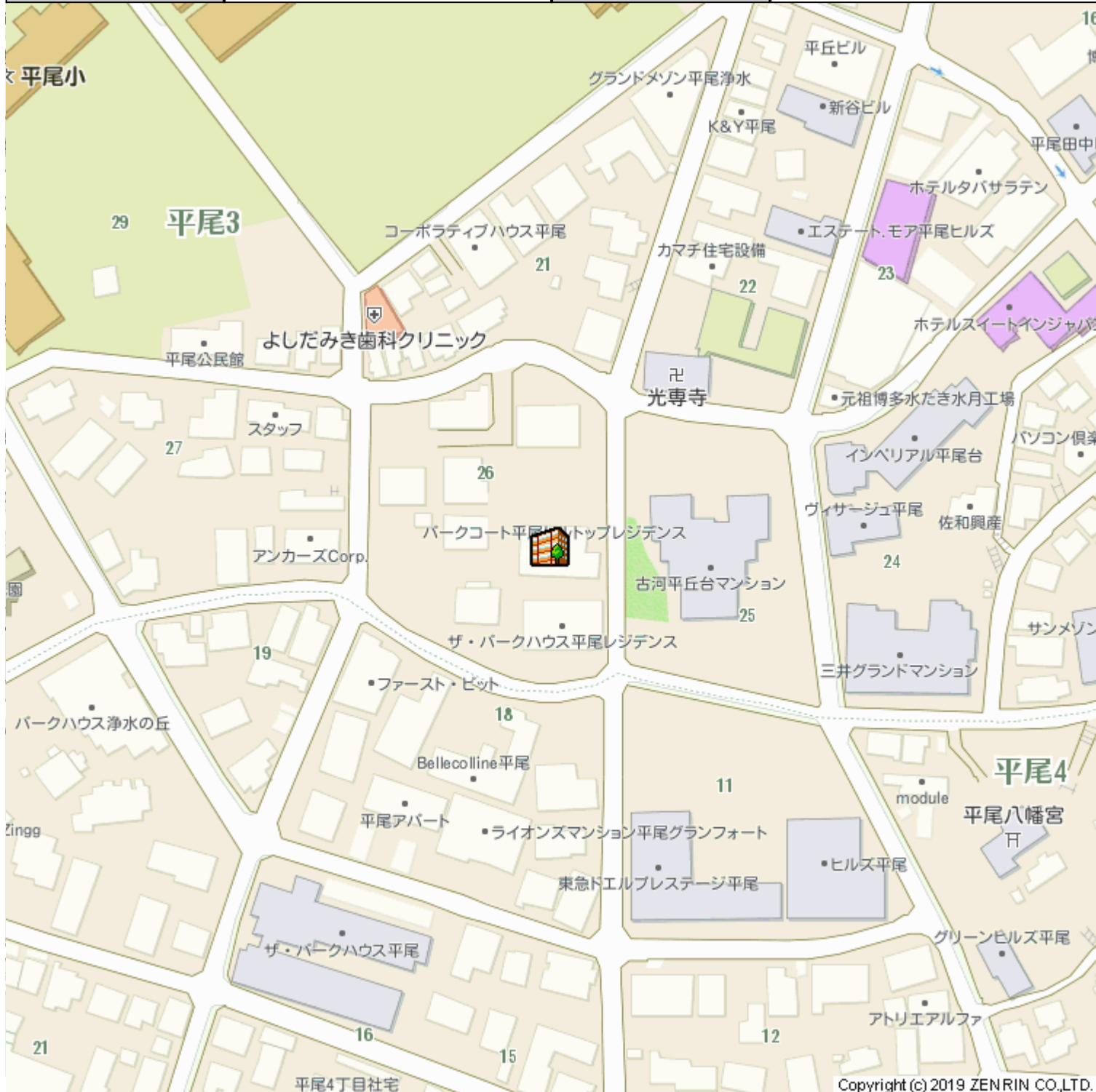
【洋室】

階建・階	地上4階 地下1階4階部分	築年月	2004 [H16] 年 7月
建物構造	RC	建物工法	
用途地域	一種中高層		
土地権利	所有権	借地代	
駐車場	空有 22000円	駐車場敷金	
バルコニー	南 21.4m ²	国土法	
法令制限等			
専有庭面積		建築面積	
延べ面積			
間取り内訳	LDK21.3/洋7.2/洋5.9	サービスルーム数	
管理費	15580円	積立金	7790円
総戸数	12戸	現況	空家
条件等			
管理形態	全部委託 管理組合有	管理会社	三井不動産レジデンシャルサービス九州
施工会社	三井住友建設株式会社	管理方式	日勤管理
引渡し	即時		
小学校区	福岡市立平尾小学校 距離456m	中学校区	福岡市立平尾中学校 距離1254m
借地期間		その他一時金	
施設費用			
その他費用			
駐車場 形式・状況	自走(平置きも含む)		
駐車場備考			
保証金		権利金	
建築確認・確認番号			

設備	都市ガス 床暖房 給湯 温水洗浄便座 収納スペース ウォークインクローゼット システムキッチン カウンターキッチン 食器洗浄乾燥機 シャンプードレッサー 室内洗濯機置場 浴室乾燥機 バルコニー エレベータ オートロック TVモニタ付きインターホン 独立洗面脱衣所 LDK15畳以上 全居室フローリング 浴室暖房 全居室収納 玄関収納 シューズボックス 3口コンロ以上		
特記事項	ペット相談 日当たり良好 閑静住宅街 最上階 南向き 猫可		
分譲概要			
備考	<p>【2016年に内装変更と設備のグレードアップ】</p> <ul style="list-style-type: none"> ・キッチン→Miele製食洗器、ARIAFINALレンジフード等 ・浴室→オーバーヘッドシャワーLIXILスパージュアクアタワー付 ・各室→床暖(ガス) ・フローリング ・間取変更他 <p>【ペット飼育相談可能(規約制限有り)】</p> <ul style="list-style-type: none"> ・猫仕様の造作(キャットステップ、キャットウォーク、くぐり戸等) <p>【基本設備も充実】</p> <ul style="list-style-type: none"> ・ビルトインエアコン(LDK、洋室) ・浴室乾燥機 ・追い焚き 		
取引態様	媒介	情報更新日	2019年07月11日
お問い合わせ先	堤エステート 福岡県福岡市 中央区平尾5丁目4-4 TEL:092-534-7677 FAX:092-534-7688 免許番号:福岡県知事(7)11076 所属協会:(公社)福岡県宅地建物取引業協会		



物件種目	中古マンション	物件番号	98709077
所在地	福岡市 中央区 平尾 3丁目 26-4		
沿線・駅・交通	福岡市七隈線 薬院大通駅 徒歩11分 西鉄天神大牟田線 西鉄平尾駅 徒歩13分		
価格	5480万円	建物名	パークコート平尾ヒルトップレジデンス 402
間取り	2LDK	専有面積	壁芯96.79m ² (約29.28坪)



物件種目	中古マンション	物件番号	98709077
所在地	福岡市 中央区 平尾 3丁目 26-4		
沿線・駅・交通	福岡市七隈線 薬院大通駅 徒歩11分 西鉄天神大牟田線 西鉄平尾駅 徒歩13分		
価格	5480万円	建物名	パークコート平尾ヒルトップレジデンス 402
間取り	2LDK	専有面積	壁芯96.79m ² (約29.28坪)



【リビングダイニング】



【洋室】



【キッチン】



【洋室】



【洋室】



【洋室】

物件種目	中古マンション	物件番号	98709077
所在地	福岡市 中央区 平尾 3丁目 26-4		
沿線・駅・交通	福岡市七隈線 薬院大通駅 徒歩11分 西鉄天神大牟田線 西鉄平尾駅 徒歩13分		
価格	5480万円	建物名	パークコート平尾ヒルトップレジデンス 402
間取り	2LDK	専有面積	壁芯96.79m ² (約29.28坪)



【洋室】



【洋室】



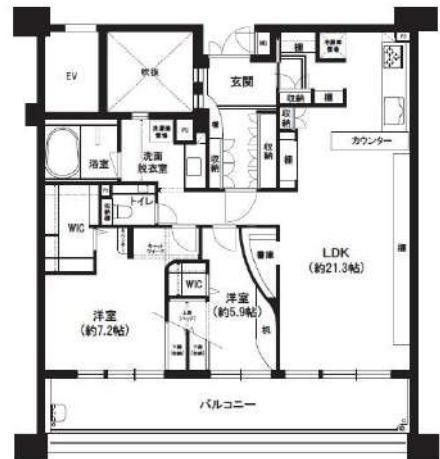
【洋室】



【浴室】



【玄関】



【間取り図】

物件種目	中古マンション	物件番号	98709077
所在地	福岡市 中央区 平尾 3丁目 26-4		
沿線・駅・交通	福岡市七隈線 薬院大通駅 徒歩11分 西鉄天神大牟田線 西鉄平尾駅 徒歩13分		
価格	5480万円	建物名	パークコート平尾ヒルトップレジデンス 402
間取り	2LDK	専有面積	壁芯96.79m ² (約29.28坪)



【エントランスホール】



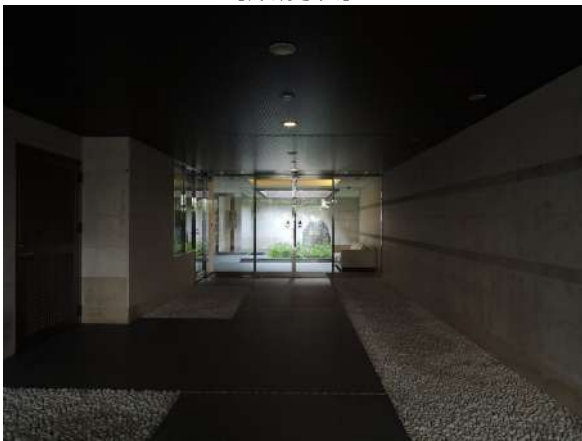
【エントランスホール】



【外観写真】



【外観写真】



【外観写真】