



ワンフロアで完結できる平屋感覚の間取りヘリノベーション♪名島駅徒歩13分、千早駅徒歩16分♪小中学校・スーパー・その他生活施設徒歩圏内♪家具・カーテン・小物付き♪

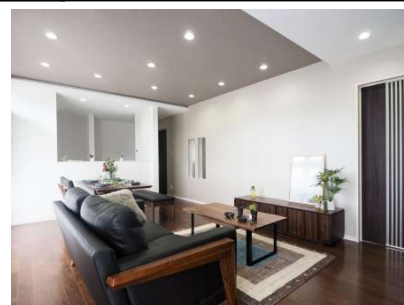
物件種目	中古一戸建	物件番号	98809974
所在地	福岡市 東区 松崎 3丁目		
沿線・駅・交通	西日本鉄道貝塚線 名島駅 徒歩13分 鹿児島本線 千早駅 徒歩16分 西日本鉄道貝塚線 西鉄千早駅 徒歩16分		
価格	<b>3898万円</b>	土地面積	公簿207.15m <sup>2</sup> (約62.66坪)
間取り	4LDK	建物面積	109.65m <sup>2</sup> (約33.17坪)



【外観写真】時代に左右されない和風邸宅♪



ワンフロアで完結できる間取りヘリノベーション♪



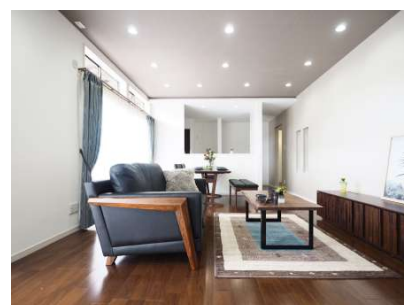
【居間・リビング】リビングの折り上げ天井が開放的な空間を演出♪



【和室】採光の良い和室はのんびりと寛げる空間♪



【居間・リビング】



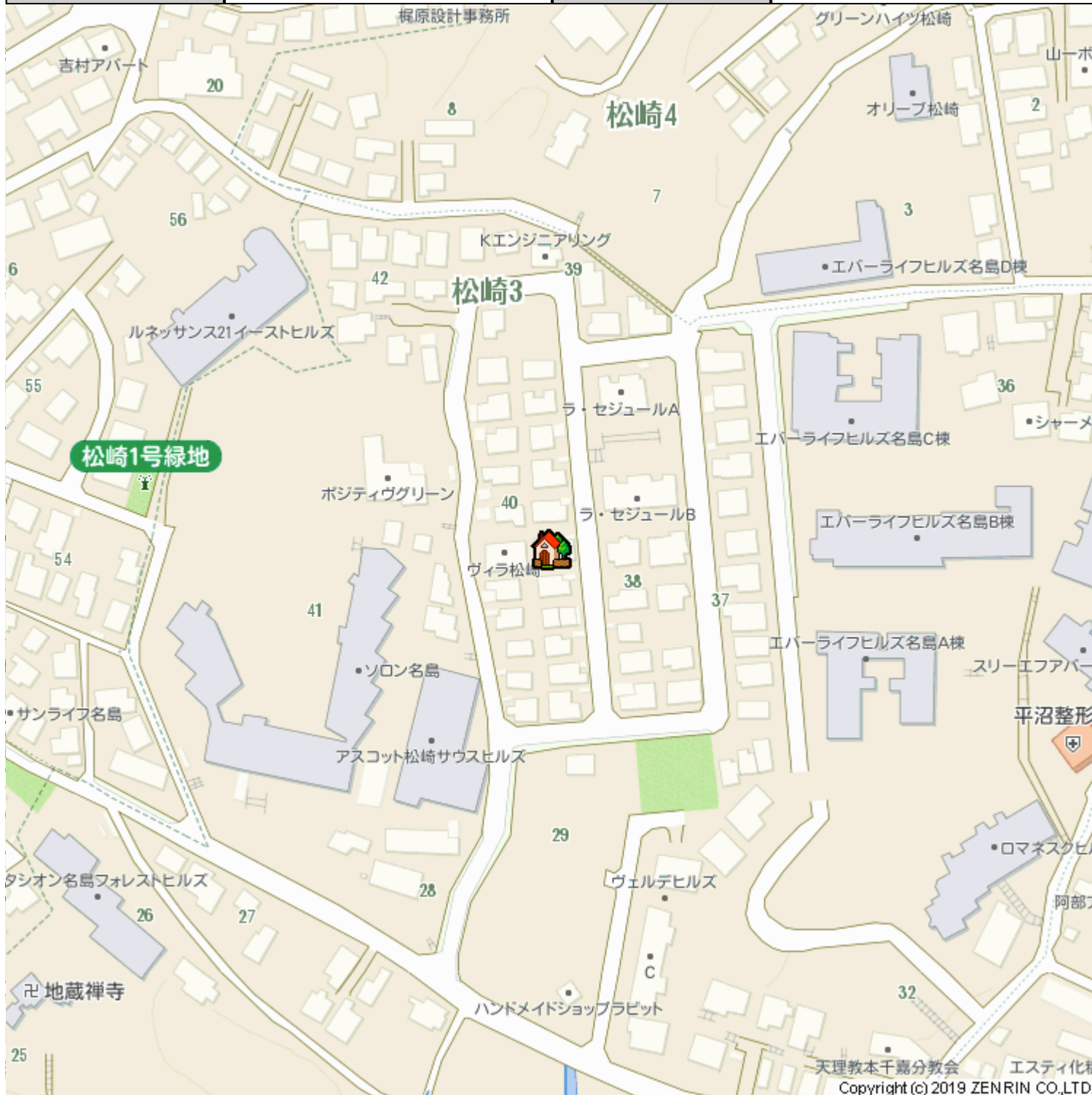
【居間・リビング】南面の窓からたっぷり陽射しが差し込みます♪

階建	地上2階	築年月	1986 [S61] 年 1月
建物構造	木造	建物工法	
用途地域	一種中高層		
地目	宅地	都市計画	市街化区域
土地権利	所有権	借地代	
駐車場	有 駐車場無料	国土法	
建・容率	60%・100%	現況	空家
条件等		建築確認・確認番号	
地勢		傾斜地面積	
間取り内訳	LDK17.8／和4.6／洋6.8／洋6.4／洋6	サービスルーム数	
私道面積		引渡し	相談
接道状況詳細	一方 【内訳】 ●東 幅6m		
法令制限等			
小学校区	福岡市立名島小学校 距離556m	中学校区	福岡市立松崎中学校 距離591m
借地期間		その他一時金	
施設費用		建物部分面積	1階部分 92.51m <sup>2</sup> 、2階部分 17.14m <sup>2</sup>
その他費用			
駐車場 形式・状況			
駐車場備考			
再建築		土地形状	
敷地延長		地域地区	
保証金		権利金	

設備	都市ガス 電気 上水道 下水道 追焚機能 温水洗浄便座 システムキッチン カウンターキッチン 食器洗浄乾燥機 シャンプードレッサー 浴室乾燥機 照明器具付き TVモニタ付きインターホン 家具付き シャッター(雨戸) 南庭 浴室に窓 浴室暖房 オートバス 全居室収納 押入れ ダウンライト カーテン付		
特記事項	日当たり良好 閑静住宅街 駐車場2台分 駐車場2台無料		
分譲概要			
備考	<p>【周辺環境】</p> <ul style="list-style-type: none"> <li>・名島駅まで徒歩約13分</li> <li>・千早駅まで徒歩約16分</li> <li>・名島小学校まで徒歩約7分</li> <li>・松崎中学校まで徒歩約8分</li> <li>・セブンイレブン福岡松崎店まで徒歩約6分</li> <li>・Aープライス松崎店まで徒歩約7分</li> <li>・ハローデイ松崎店まで徒歩約13分</li> <li>・ドラッグコスモス松崎店まで徒歩13分</li> <li>・にしてつストアレガネット千早まで徒歩約16分</li> <li>・福岡松崎郵便局まで徒歩約5分</li> <li>・福岡銀行千早支店まで徒歩約14分</li> <li>・北九州銀行千早支店まで徒歩約15分</li> <li>・西日本シティ銀行千早支店まで徒歩約16分</li> </ul>		
取引態様	媒介	情報更新日	2019年07月11日
お問い合わせ先	<p><b>堤エステート</b>  福岡県福岡市 中央区平尾5丁目4-4  <b>TEL:092-534-7677</b> FAX:092-534-7688  免許番号:福岡県知事(7)11076 所属協会:(公社)福岡県宅地建物取引業協会</p>		



物件種目	中古一戸建	物件番号	98809974
所在地	福岡市 東区 松崎 3丁目		
沿線・駅・交通	西日本鉄道貝塚線 名島駅 徒歩13分 鹿児島本線 千早駅 徒歩16分 西日本鉄道貝塚線 西鉄千早駅 徒歩16分		
価格	<b>3898万円</b>	土地面積	公簿207.15m <sup>2</sup> (約62.66坪)
間取り	4LDK	建物面積	109.65m <sup>2</sup> (約33.17坪)



物件種目	中古一戸建	物件番号	98809974
所在地	福岡市 東区 松崎 3丁目		
沿線・駅・交通	西日本鉄道貝塚線 名島駅 徒歩13分 鹿児島本線 千早駅 徒歩16分 西日本鉄道貝塚線 西鉄千早駅 徒歩16分		
価格	<b>3898万円</b>	土地面積	公簿207.15m <sup>2</sup> (約62.66坪)
間取り	4LDK	建物面積	109.65m <sup>2</sup> (約33.17坪)



【外観写真】時代に左右されない和風邸宅♪



ワンフロアで完結できる間取りヘリノベーション♪



【居間・リビング】リビングの折り上げ天井が開放的な空間を演出♪



【和室】採光の良い和室はのんびりと寛げる空間♪



【居間・リビング】



【居間・リビング】南面の窓からたっぷり陽射しが差し込みます♪

物件種目	中古一戸建	物件番号	98809974
所在地	福岡市 東区 松崎 3丁目		
沿線・駅・交通	西日本鉄道貝塚線 名島駅 徒歩13分 鹿児島本線 千早駅 徒歩16分 西日本鉄道貝塚線 西鉄千早駅 徒歩16分		
価格	<b>3898万円</b>	土地面積	公簿207.15m <sup>2</sup> (約62.66坪)
間取り	4LDK	建物面積	109.65m <sup>2</sup> (約33.17坪)



【玄関】玄関にはニッチを設置♪インテリアを飾って魅せる玄関に♪



【キッチン】カウンターキッチンからは声もかけやすく、会話も弾みますね♪



【キッチン】食器洗淨乾燥機付きのシステムキッチン♪



【収納】まとめ買いにも十分な広さのパントリー付き♪



【脱衣場】ベンチ付きの洗面脱衣所♪



【浴室】浴室換気乾燥暖房機付き♪

物件種目	中古一戸建	物件番号	98809974
所在地	福岡市 東区 松崎 3丁目		
沿線・駅・交通	西日本鉄道貝塚線 名島駅 徒歩13分 鹿児島本線 千早駅 徒歩16分 西日本鉄道貝塚線 西鉄千早駅 徒歩16分		
価格	<b>3898万円</b>	土地面積	公簿207.15m <sup>2</sup> (約62.66坪)
間取り	4LDK	建物面積	109.65m <sup>2</sup> (約33.17坪)



【トイレ】落ち着いた色味のクロスを施し、清潔感のあるトイレスペースに♪



【収納】お掃除道具なども収納できる階段下収納♪



【洋室】ブラウンのアクセントクロスを施した落ち着いたお部屋です♪



【収納】6.8帖洋室収納♪



【洋室】スタディーカウンター付き♪各居室収納スペース完備しています♪



【収納】6.4帖洋室収納♪

物件種目	中古一戸建	物件番号	98809974
所在地	福岡市 東区 松崎 3丁目		
沿線・駅・交通	西日本鉄道貝塚線 名島駅 徒歩13分 鹿児島本線 千早駅 徒歩16分 西日本鉄道貝塚線 西鉄千早駅 徒歩16分		
価格	<b>3898万円</b>	土地面積	公簿207.15m <sup>2</sup> (約62.66坪)
間取り	4LDK	建物面積	109.65m <sup>2</sup> (約33.17坪)



【洋室】スタディーカウンター付き♪明るい陽射しが差し込むお部屋です♪



【収納】6帖洋室収納♪



【居間・リビング】ブラウンで統一された落ち着いたLDK♪



【庭】