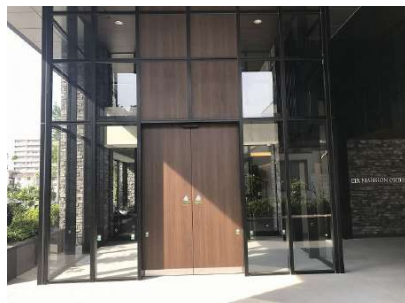




○JR・西鉄千早駅より徒歩2分の2沿線利用可能 ○2017(平成29)年建築 ○6階3LDK・角部屋・3面バルコニー

物件種目	中古マンション	物件番号	98816856
所在地	福岡市 東区 水谷 2丁目 55-1		
沿線・駅・交通	鹿兒島本線 千早駅 徒歩2分 西日本鉄道貝塚線 西鉄千早駅 徒歩2分 千早駅バス停 徒歩3分		
価格	4200万円	建物名	エイルマンション千早駅前
間取り	3LDK	専有面積	壁芯70.77m ² (約21.41坪)



階建・階	地上19階 6階部分	築年月	2017 [H29] 年 11月
建物構造	RC	建物工法	
用途地域	近商		
土地権利	所有権	借地代	
駐車場	空有 1000円	駐車場敷金	
バルコニー	北東 29.88m ²	国土法	
法令制限等			
専有庭面積		建築面積	
延べ面積			
間取り内訳		サービスルーム数	
管理費	8400円	積立金	8500円
総戸数	161戸	現況	空家
条件等		最適用途	
管理形態	全部委託	管理会社	
施工会社		管理方式	日勤管理
引渡し	相談		
小学校区	福岡市立舞松原小学校 距離1620m	中学校区	福岡市立多々良中学校 距離470m
借地期間		その他一時金	
施設費用			
その他費用			
駐車場 形式・状況	機械		
駐車場備考	駐車場継承可能(機械式:長さ5.05m×幅1.85m×高さ2.10m、重量2トン)		
保証金		権利金	
建築確認・確認番号			
設備	給湯 温水洗浄便座 収納スペース ウォークインクローゼット システムキッチン カウンターキッチン IHクッキングヒーター 室内洗濯機置場 バルコニー 3面バルコニー エレベータ オートロック TVモニター付きインターホン 浴室に窓		

特記事項	角部屋		
分譲概要			
備考			
取引態様	媒介	情報更新日	2019年07月07日
お問い合わせ先	堤エステート 福岡県福岡市 中央区平尾5丁目4-4 TEL:092-534-7677 FAX:092-534-7688 免許番号:福岡県知事(7)11076 所属協会:(公社)福岡県宅地建物取引業協会		
登録会員	(株)福屋不動産販売 千早店 TEL:092-661-2981		



物件種目	中古マンション	物件番号	98816856
所在地	福岡市 東区 水谷 2丁目 55-1		
沿線・駅・交通	鹿児島本線 千早駅 徒歩2分 西日本鉄道貝塚線 西鉄千早駅 徒歩2分 千早駅バス停 徒歩3分		
価格	4200万円	建物名	エイルマンション千早駅前
間取り	3LDK	専有面積	壁芯70.77m ² (約21.41坪)



物件種目	中古マンション	物件番号	98816856
所在地	福岡市 東区 水谷 2丁目 55-1		
沿線・駅・交通	鹿兒島本線 千早駅 徒歩2分 西日本鉄道貝塚線 西鉄千早駅 徒歩2分 千早駅バス停 徒歩3分		
価格	4200万円	建物名	エイルマンション千早駅前
間取り	3LDK	専有面積	壁芯70.77m ² (約21.41坪)



物件種目	中古マンション	物件番号	98816856
所在地	福岡市 東区 水谷 2丁目 55-1		
沿線・駅・交通	鹿児島本線 千早駅 徒歩2分 西日本鉄道貝塚線 西鉄千早駅 徒歩2分 千早駅バス停 徒歩3分		
価格	4200万円	建物名	エイルマンション千早駅前
間取り	3LDK	専有面積	壁芯70.77m ² (約21.41坪)

